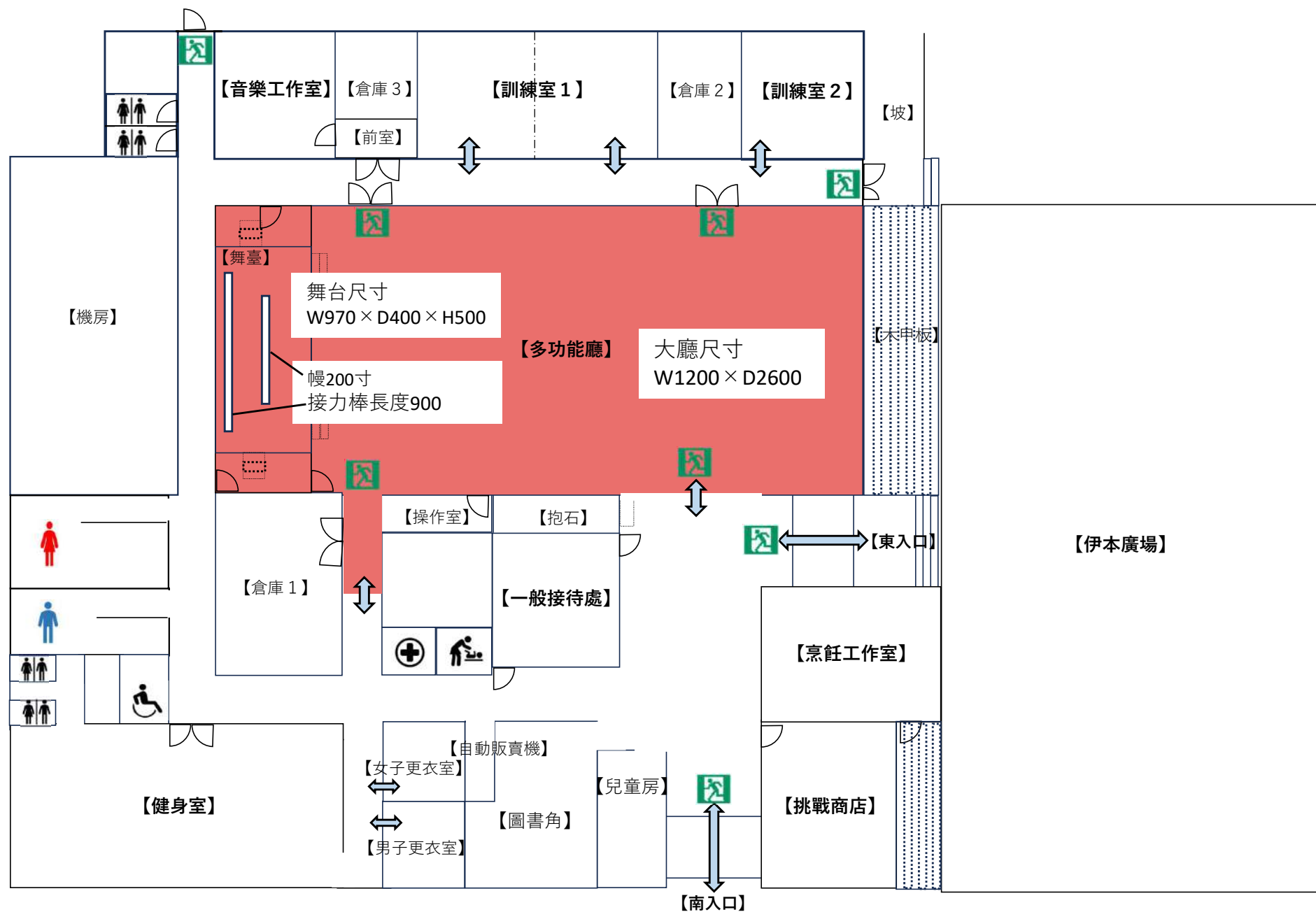


# 【多功能廳】





## 多功能廳

### 【最大容量】

劇院形式：200名

學校形式：160名

### 【尺寸和面積】

館內

W1200 × D2600

約300m<sup>2</sup>

舞臺上

W970 × D400 × H500

約40m<sup>2</sup>

### 【備註】

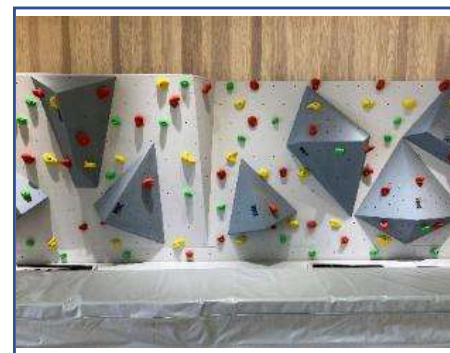
沒有腳

飲食是可以接受的  
物品租賃費包含在使用費中。

- 該設施配備完整的音響和燈光設備，可用於舉辦講座、音樂會、訓練課程等。

※用於商業用途，將額外收取所列費用的150%。

- 請聯絡我們以了解更多資訊。



# 設備清單・規格

DLP 投影機



1台/Panasonic/PT-  
RZ970J/10,000lm  
多功能廳

側折桌



80卓/無窗簾板  
W180×D60×H70  
多功能廳

堆疊椅



200脚(ステージ下150  
移動台30×2)  
多功能廳

拖鞋



200足  
預申請規格編號多功能廳

幔



1枚/200inch  
多功能廳

隔



4台  
最大限度w300×H170  
多功能廳

講台



1台  
W120×D60×H100  
多功能廳

版主平台



1台  
W60×D50×H100  
多功能廳

無線麥克風



2台/Panasonic  
WX-ST200  
多功能廳

有線麥克風



4本/Panasonic  
WMD170SW-K  
多功能廳

領夾



2台/Panasonic  
WX-ST400  
多功能廳

LED焦點



1式/L-PAR-7  
多功能廳

調光操作卓



1機/PRELUCE 2i  
多功能廳

地板固化板



1式/多用途座椅全臉土腳  
多功能廳

土足用グリーンシート



2枚サイ140×1500  
多功能廳



### 横看板枠



1台/W500×H60  
多目的ホール

### 吊り下げバトン



1本/W900/耐荷重200キロ  
多目的ホール

### 土足用玄関マット



4枚/サイズ90×300  
多目的ホール

### 卓上型マイクスタンド



5台/稼働範囲30cm～50cm  
多目的ホール

### 床上型マイクスタンド



2台/稼働範囲90cm～150cm  
多目的ホール

### 三重鋁製雛田



1式/単体連結可能  
連結利用可能  
多目的ホール

### HDMI發射器與接收器



1台  
投影データをホール内から操  
作室へ送信する際に使用  
多目的ホール

### 帶狀分界線



6台/連結可能  
1台あたり最大240cm

### 立式招牌框



2面/全体W50×H190  
白面部W50×H160  
多目的ホール

### 花臺



2台/w45×D45×H75

### AV機器



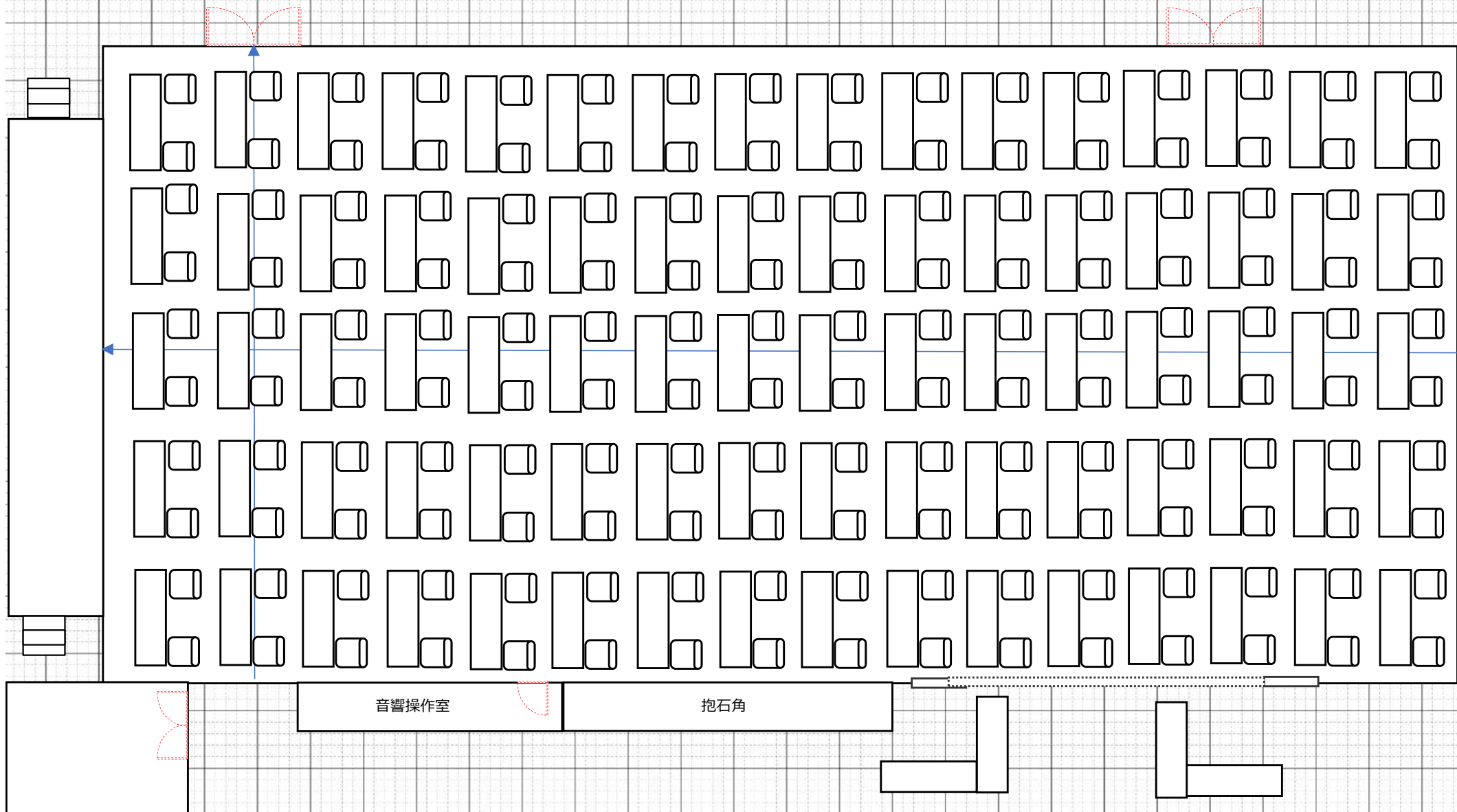
HDMI/CD/USB/SD

所有房間共用租賃設備	數	規格和標準
HDMI電纜	4本	5m×3本/15m×1本
RGB電纜	2本	Dsub15pin
運行電纜	1本	50m×1本
電源延長線	3本	3m×1本/5m×1本/10m×1本
動力鼓	1個	室內和室外使用/長度30m/厚度1,25mm <sup>2</sup>
HDMI→S端子轉換器	1本	50(cm)
藍表	3枚	360×540 (cm) 2枚、580×580 (cm) 1枚
收入集	8台	麥克風有線
雷射筆	2台	ELP-GL09BK/雷射顏色：綠色
黑本（表彰盆）	2台	W60×D40 (cm)
白板記號筆套裝	2セット	黑筆/紅筆/藍筆/橡皮擦
L型支架	13台	H130cm～240cm
白板	4台	全W180×H190/進入部分W180×H90
梳妝台	4台	鏡面W45×155

# 多功能廳 戲院建議的佈局

約1/100

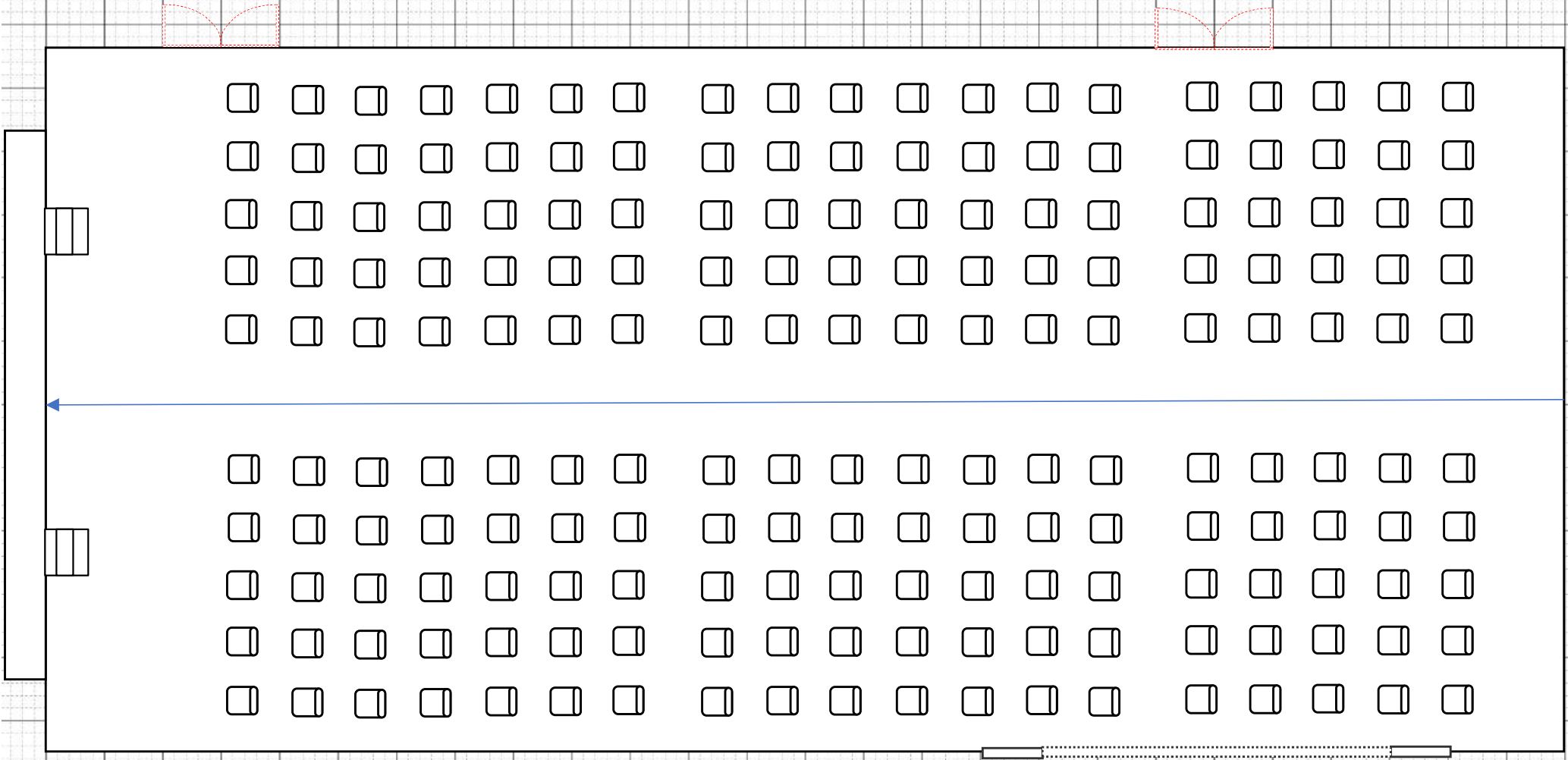
• 5張桌子2人×16排（160人）佈局（草稿）



# 多功能廳劇院佈局示例

・ 10把椅子×20排（200人）佈局範例

約1/100





## 【交流施設link大熊 多功能廳設定費用清單】

### ○固化片鋪設/拆除費用

僅全鋪設 ¥55, 000 (含稅)

※設定/撤回時間・・・設定2h/撤回2h

### ○椅子、桌子 鋪設/拆除

超過 100 名用戶 ¥44, 000 (含稅)

※設定/撤回時間・・・設定2h/撤回2h

少於 100 個使用者 ¥33, 000 (含稅)

※設定/撤回時間・・・設定1h/撤回1h

### <備註>

原則上，場地搭建和拆除均需使用者自行完成。我們可以為您介紹承包商，但如果仍有困難，請在了解上述費用後再與我們聯繫。

大熊町交流區指定管理者：

Sun Amenity 株式會社

(2022年11月14日修訂)



## 【停車詳情】

大隈町交流區停車場總容量：131個車位  
普通：122台，優先級：7台，電動汽車快速充電：2台  
P4大型車輛停車場需預約（☎0240-23-7676）

點擊此處查看  
大型車輛



## 筆記

- 停車位有限。使用「Linkru Okuma」和「Hot Okuma」的顧客請停在「P2」、「P3」或「P4」。
- 如果您搭乘包車或其他大型車輛，請使用「P4」。請提前聯繫我們。我們將在巴士停車位放置彩色錐形物，以便為巴士預留足夠的空間。