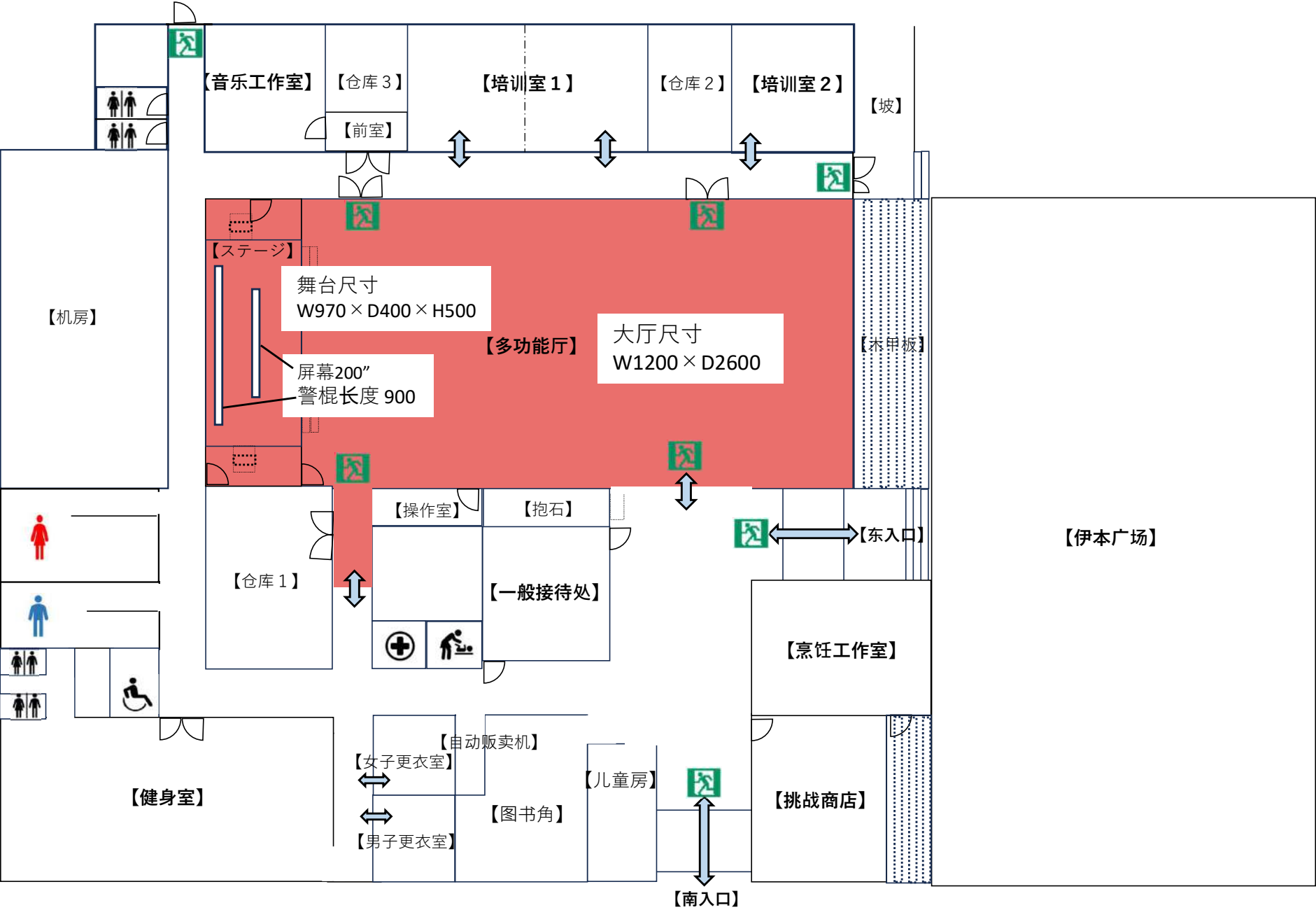


【多功能厅】





多功能厅

[最大容量]

剧场形式：200人

学校形式：160名学生

[尺寸和面积]

馆内

W1200×D2600

约300m²

在舞台上

宽970×D400×H500

约40m²

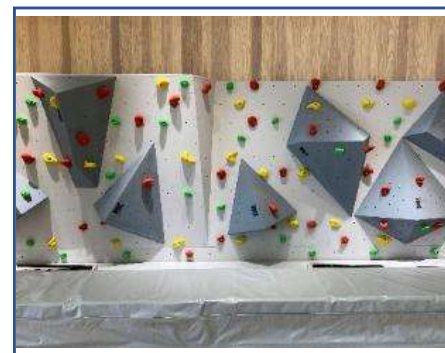
【备注】

无脚

货物的租金已包含在使用费中。

- 场地配备齐全的音响和灯光设备，可用于举办讲座、音乐会、培训课程等。

※商业用途需加价150%。
详情请联系我们。



设备清单·规范细节

DLP放映机



1台/Panasonic/PT-
RZ970J/10,000lm
多功能厅

侧折桌



80桌/无窗帘板
W180×D60×H70
多功能厅

堆叠椅



200脚(舞台下方150
移动台30×2)
多功能厅

拖鞋



200足
预申请规格编号
多功能厅

屏幕



1件/200inch
多功能厅

分区



4台
最大宽300×H170
多功能厅

演讲台



1台
W120×D60×H100
多功能厅

版主平台



1台
W60×D50×H100
多功能厅

无线麦克风



2台/Panasonic
WX-ST200
多功能厅

有线麦克风



4本/Panasonic
WMD170SW-K
多功能厅

拉瓦利尔



2台/Panasonic
WX-ST400
多功能厅

LED聚光灯



一式/L-PAR-7
多功能厅

调光操作卓



1机/PRELUCE 2i
多功能厅

地板养护板



一式/多用途座椅全脸土脚
多功能厅

绿色床单适合泥地脚



2枚大小140×1500
多功能厅

水平广告牌框架



1台/W500×H60
多功能厅

吊棒



1本/W900/负载能力200公斤
多功能厅

用于脏脚的入口垫



4枚/大小90×300
多功能厅

桌面麦克风支架



5台/作范围30cm~50cm
多功能厅

落地式麦克风支架



2台/作范围90cm~150cm
多功能厅

3折铝雏台



1式/单体連結可能
連結利用可能
多目的ホール

HDMI发射器和接收器



1台
HDMI 用于数据传输
多功能厅

腰带分隔



6台/可以链接
每台高达 240 厘米

立式招牌框



2面/整个W50×H190
白面部W50×H160
多功能厅

花台



2台/w45×D45×H75

AV设备



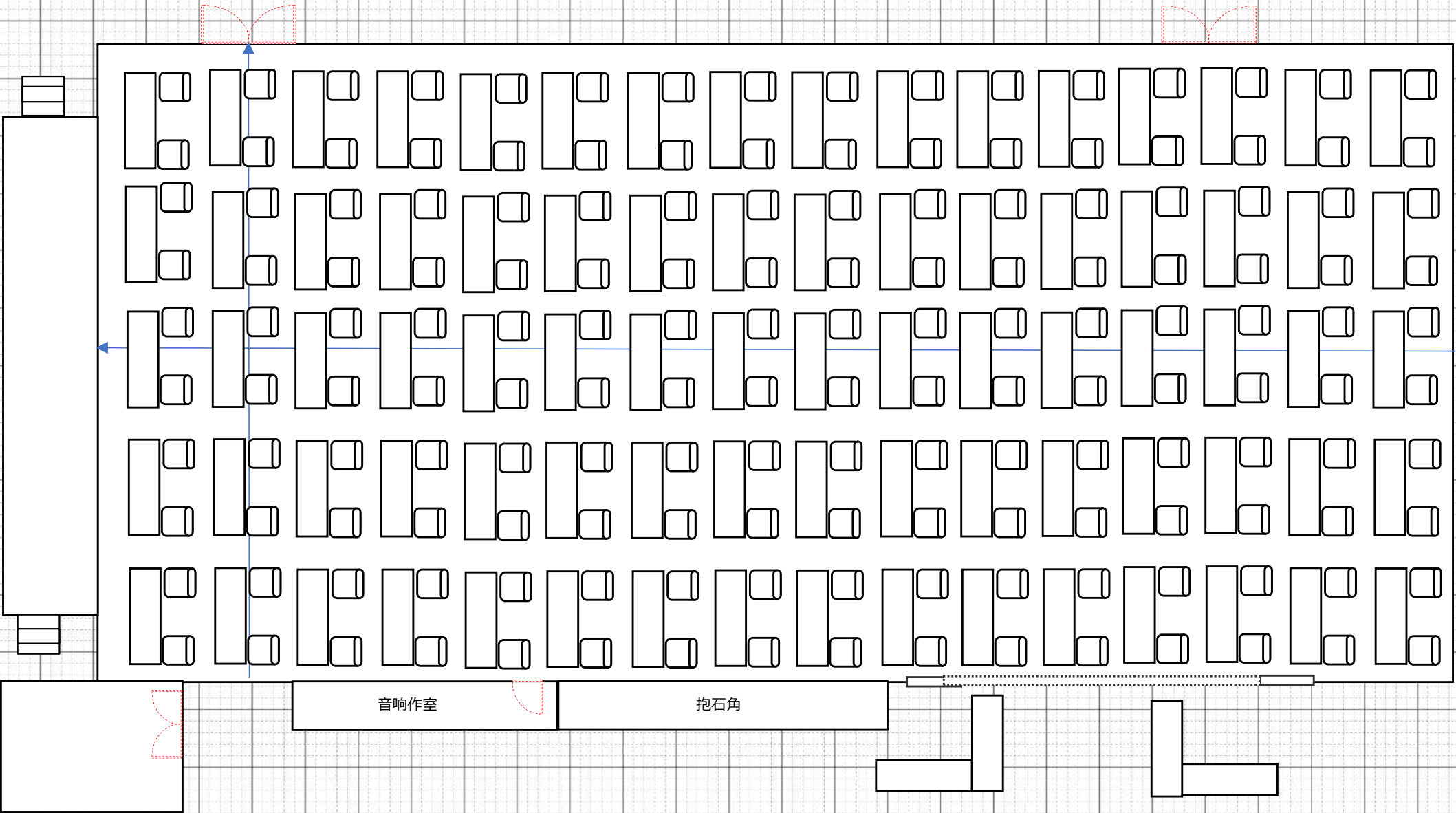
HDMI/CD/USB/SD

所有房间共用租赁设备	数	规格和标准
HDMI电缆	4本	5m×3本/15m×1本
RGB 电缆	2本	Dsub15pin
运行电缆	1本	50m×1本
电源延长线	3本	3m×1本/5m×1本/10m×1本
鼓式电缆	1個	室内和室外使用 / 长度 30 m / 厚度 1.25 mm ²
HDMI→S端子转换器	1 本	50 (cm)
蓝表	3枚	360×540 (cm) 2枚、580×580 (cm) 1枚
收入集	8台	麦克风有线
激光笔	2 台	ELP-GL09BK/激光颜色 緑
黑盆 (表彰盆)	2 台	W60×D40 (cm)
白板记号笔套装	2 セット	黑笔/红笔/蓝笔/橡皮擦
L型支架	13台	H130cm～240cm
白板	4台	全体W180×H190/記入部W180×H90
梳妆台	4台	鏡面W45×155

多功能厅剧场布局方案

约1/100

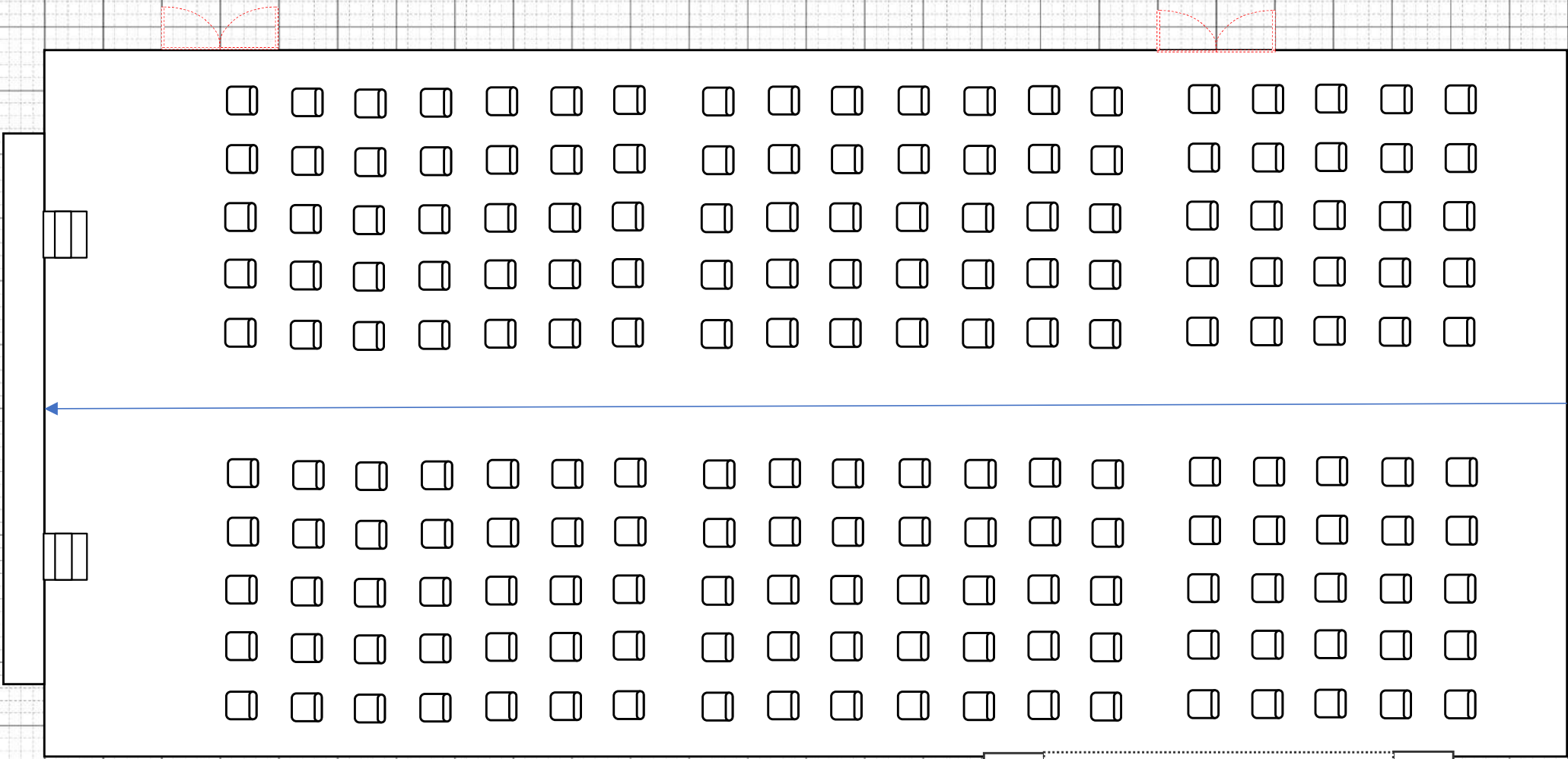
• 5张桌子2×人×16排（160人）布局（草稿）



多功能厅剧院布局示例

约1/100

· 10把椅子×20排（200人）布局示例



【大熊町交流地带 link大熊 多功能厅设置费用表】

○固化片铺设/拆除费

仅全铺设 ￥55,000 (含税)

※设置/拆卸时间・・・建设2h/提款2h

○椅子和桌子被放置/移除

超过 100 名用户 ￥44,000 (含税)

※设置/拆卸时间・・・建设2h/提款2h

少于 100 个用户 ￥33,000 (含税)

*设置/拆卸时间・・・建设1h/提款1h

< 笔记 >

原则上，请用户自行搭建和拆除场地。

我们会为您介绍承包商，但如果仍有困难，请在了解上述费用后与我们联系。

大隈町交流区指定管理员

公司 Sun Amenity

(2022/11/14校订)

【停车详情】

大熊町交流地带总停车位：131

普通：122台，优先级：7台，电动汽车快速充电：2台

P4 大型车辆停车场需要预订（☎0240-23-7676）



笔记

- 停车位有限。使用“Linkru大熊”和“Hot大熊”的乘客请停放在“P2”、“P3”或“P4”。
- 如果您驾驶包租巴士等大型车辆，请使用“P4”。请提前联系我们。我们将在巴士停车位放置彩色锥形物，以便为巴士预留足够的空间。