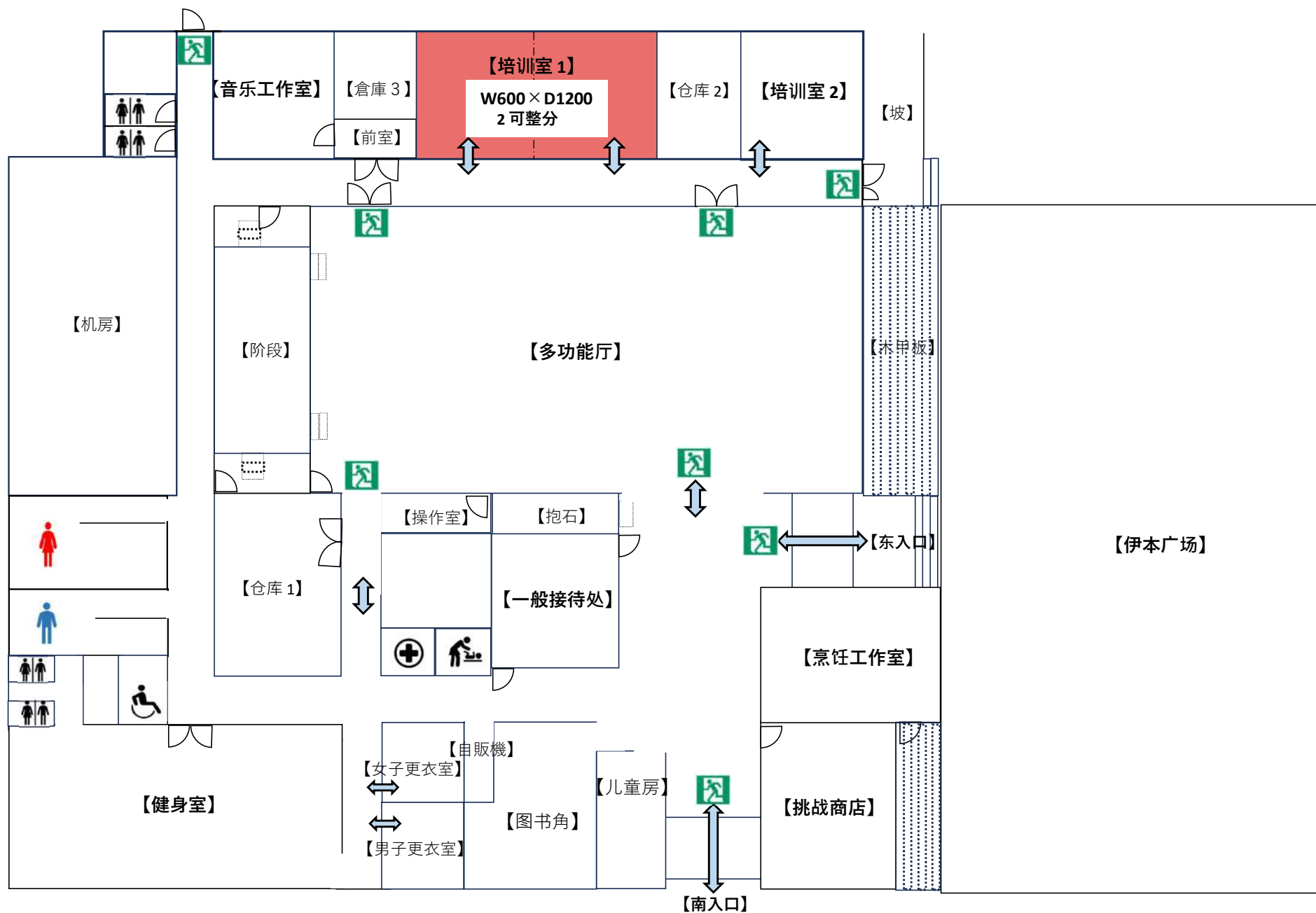


【培训室 1】





培训室 1
[最大容量]

32人

[尺寸和采访]

正常

宽600×D1200

约72m²

拆分时

W600×D600

约36m² (2间)

【备注】

饮食是可以接受的

拆分和可用

(请提前联系我们)

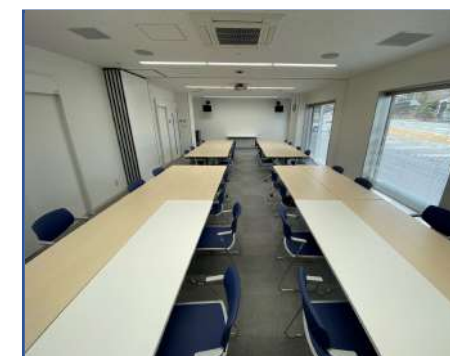
房间初期将采用学校风格的布置（14张桌子，每张桌子2个座位）。

- 欢迎客人调整桌椅布局。

（但请在租赁期内将房间恢复原状。）

- 配备麦克风、CD播放器、蓝光播放器、音响设备、投影仪等。

- 适用于培训、研讨会、讲座等。



DLP 投影仪



1 台/Panasonic
PT-VMZ60/6.000m l

衣架



2台/衣架1台
衣架×10

侧折桌子



14卓/带窗帘板
W180×D60×H70

AV系统



1 台/再生媒体
(蓝光
/DVD/CD/SD/U
SB)

会议室椅子



共40个
28个(已安排培训室
1)
残12个(在仓库里)

无线麦克风



2台/Panasonic
WX-ST200

领夹式

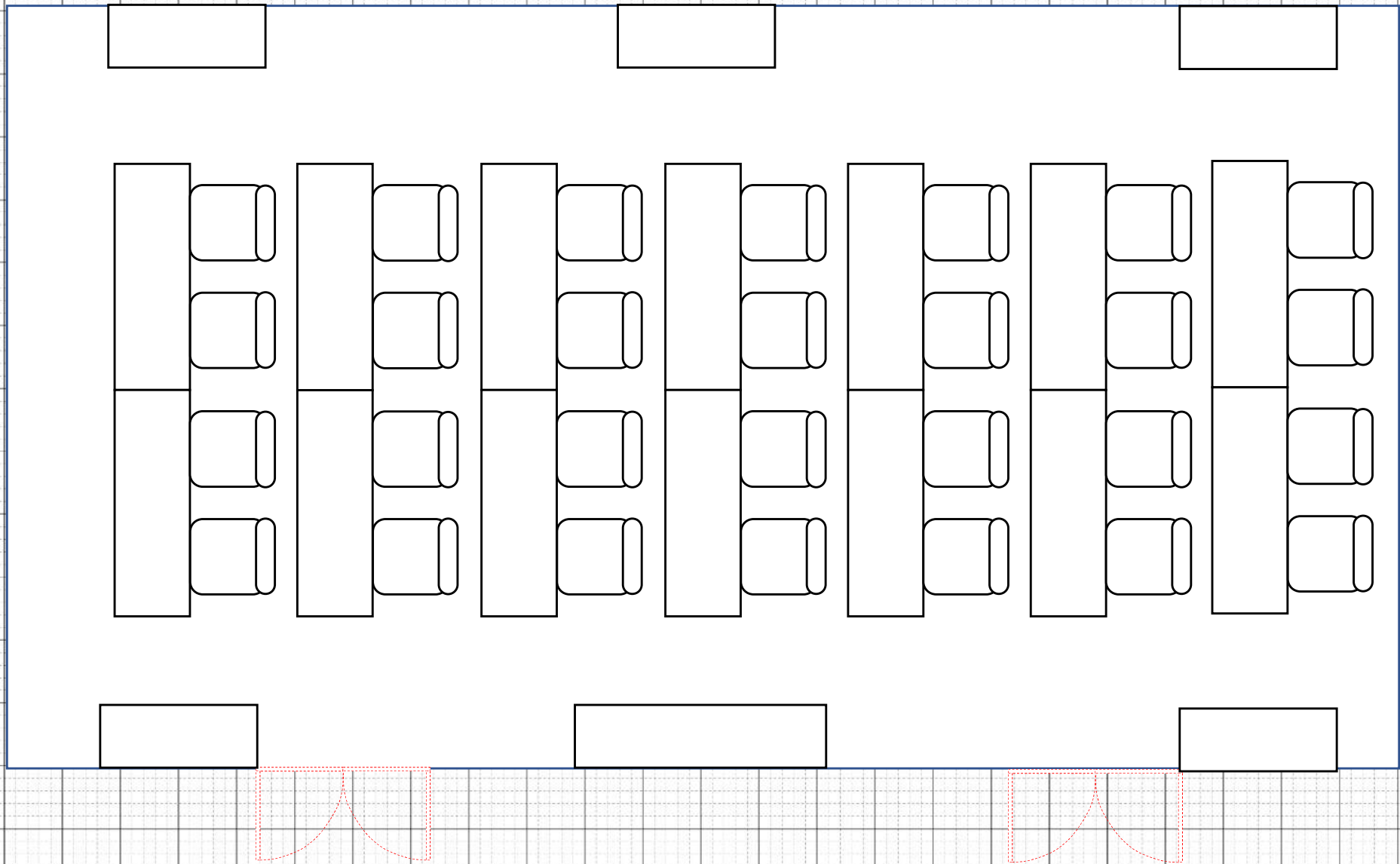


2台/Panasonic
WX-ST400

所有房间共用租赁设备	数	规格和标准
HDMI电缆	4本	5m×3本/15m×1本
RGB 电缆	2本	Dsub15pin
运行电缆	1本	50m×1本
电源延长线	3本	3m×1本/5m×1本/10m×1本
鼓式电缆	1個	室内和室外使用 / 长度 30 m / 厚度 1.25 mm ²
HDMI→S端子转换器	1 本	50 (cm)
蓝表	3枚	360×540 (cm) 2枚、580×580 (cm) 1枚
收入集	8台	麦克风有线
激光笔	2 台	ELP-GL09BK/激光颜色 緑
黑盆 (表彰盆)	2 台	W60×D40 (cm)
白板记号笔套装	2 セット	黑笔/红笔/蓝笔/橡皮擦
L型支架	13台	H130cm～240cm
白板	4台	全体W180×H190/記入部W180×H90
梳妆台	4台	鏡面W45×155

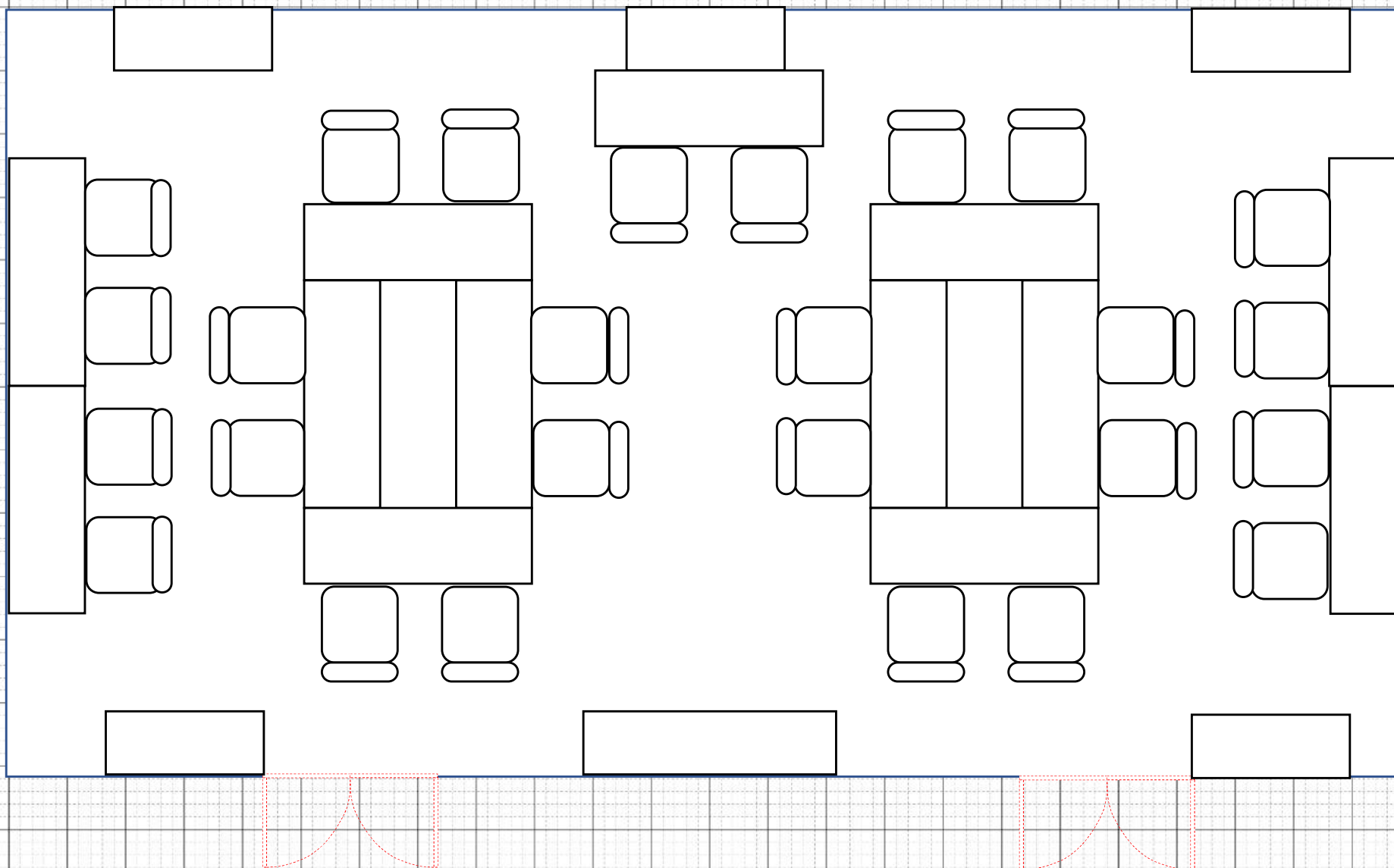
培训室 1 布局

• 2个座位×4桌×7排（28人）初步安排



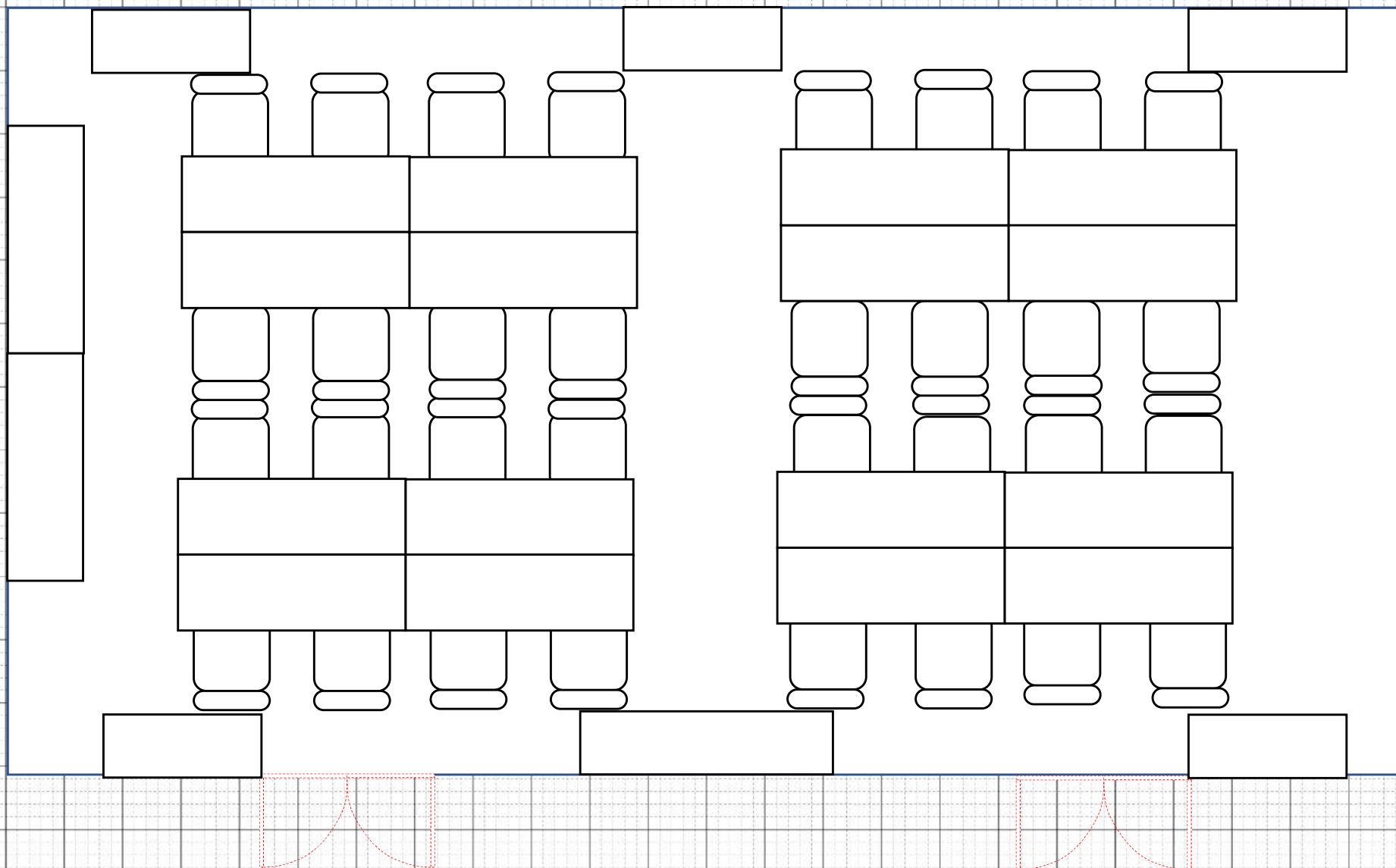
培训室 1 布局

- 5桌×2人=10人
- 8人乘以字母×2=16人，共26人



培训室 1 布局

・ 8名挂け岛×4=32名 计32名



【停车详情】

大熊町交流地带总停车位：131

普通：122台，优先级：7台，电动汽车快速充电：2台

P4 大型车辆停车场需要预订（☎0240-23-7676）



笔记

- 停车位有限。使用“Linkru大熊”和“Hot大熊”的乘客请停放在“P2”、“P3”或“P4”。
- 如果您驾驶包租巴士等大型车辆，请使用“P4”。请提前联系我们。我们将在巴士停车位放置彩色锥形物，以便为巴士预留足够的空间。