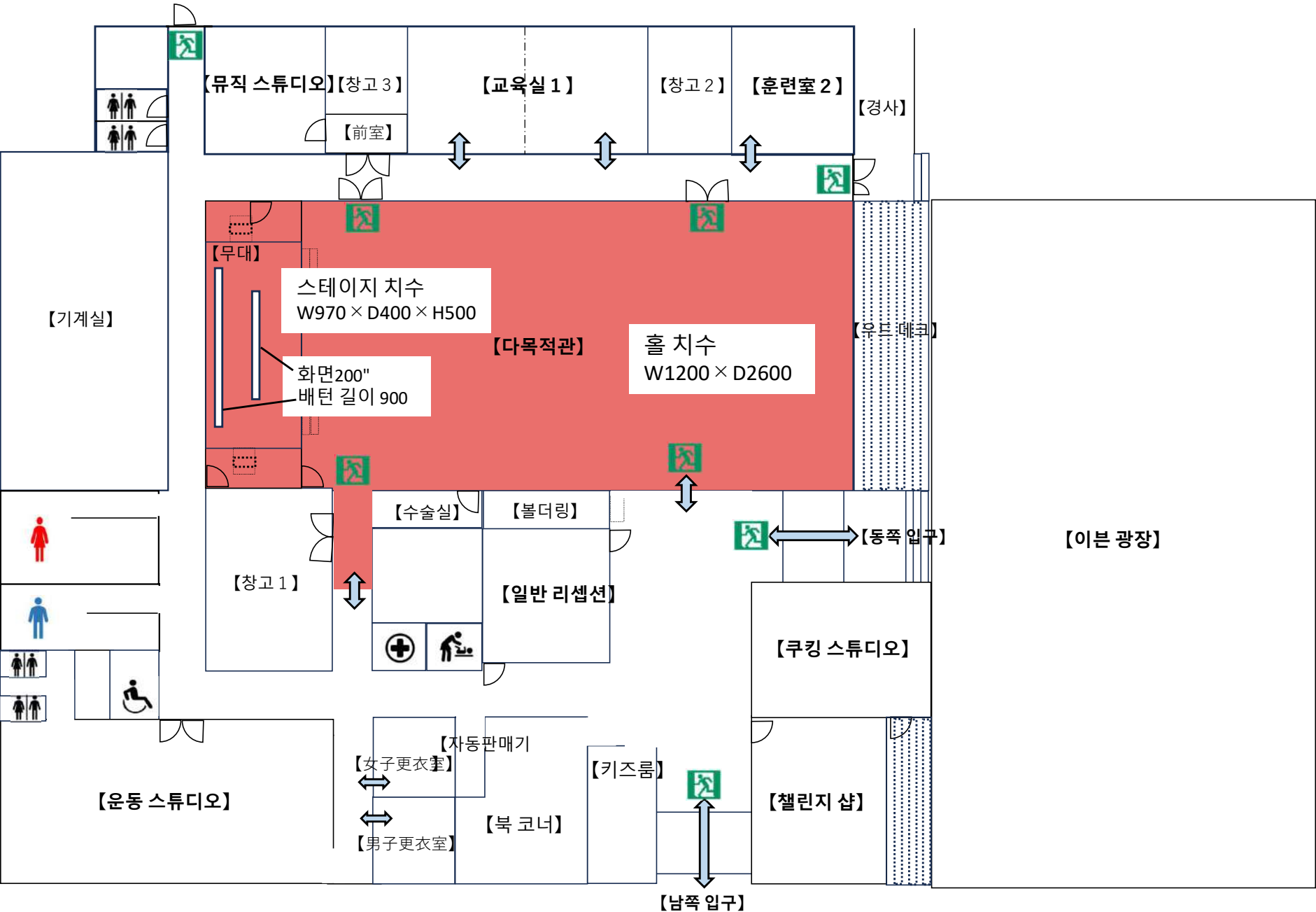


【다목적관】





<https://goo.gl/maps/NX6h2rRdAmcB5Uo39>

다목적관

【최대 용량】

극장 형식: 200명

학교 형식: 160명

【치수 및 면적】

관내

W1200 × D2600

약 300m²

무대에서

W970 × D400 × H500

약 40m²

【발언】

발 없음

다이어트는 허용됩니다

상품의 대여료는 이용료에

포함되어 있습니다

· 음향 설비, 조명 설비도
완비하고 있어

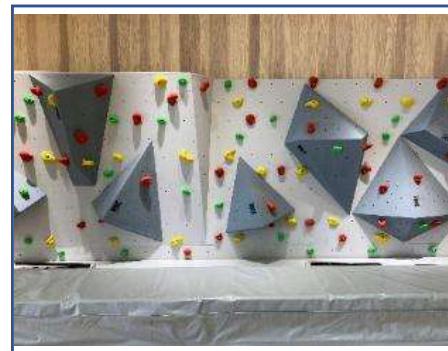
강연회 · 콘서트 · 연수회

등에 이용하실 수 있습니다.

※영리 목적의 경우는 표시

요금의 150%증가가 됩니다

자세한 것은 문의해 주세요.



장비 목록 및 사양 세부 정보

DLP영사기



1개 유닛/Panasonic/PT-
RZ970J/10,000lm
다목적관

사이드폴드 테이블



80 테이블/커튼 플레이트 없음
W180×D60×H70
다목적관

스태킹 의자



200피트 (스테이지 하단 150
이동 테이블30×2)
다목적관

슬리퍼



200피트
사전 적용 사양 번호
다목적관

화면



1개/200inch
다목적관

파티션



4 유닛
최대W300×H170
다목적관

강의대



1개 유닛
W120×D60×H100
다목적관

중재자 플랫폼



1개 유닛
W60×D50×H100
다목적관

무선 마이크



2 유닛/Panasonic
WX-ST200
다목적관

유선 마이크



4뿌리/Panasonic
WMD170SW-K
다목적관

라발리에



2플랫폼/Panasonic
WX-ST400
다목적관

LED 스포트라이트



1세트/L-PAR-7
다목적관

디밍 연산자 테이블



1 기계/PRELUCE 2i
다목적관

바닥 경화 시트



1 기계 /다목적 좌석전체
토양으로 충분합니다
다목적관

더러운 다리를 위한
녹색 시트



2장크기140×1500
다목적관

수평 광고판 프레임



1개 유닛/W500×H60
다목적관

매달린 배턴



1 병/W900/적재 능력: 200kg
다목적관

더러운 다리를 위한 입구 매트



4 매/크기90×300
다목적관

탁상용 마이크 스탠드



5개 유닛/운영 모델 网30cm~50cm
다목적관

플로어 마이크 스탠드



2 유닛/운영 모델 网90cm~150cm
다목적관

3겹 알루미늄 히나다이



세트/단일 연결 가능
통합 가능
다목적관

HDMI송신기 및 수신기



1개 유닛
HDMI 데이터를 조작실로 전송
다목적관

벨트 파티션



6개 유닛/연동 가능
1대당 최대 240cm

스탠딩 간판 프레임



2면/전체W50×H190
하얀 얼굴W50×H160
다목적관

꽃 플랫폼



2 유닛/w45×D45×H75

AV 머신器



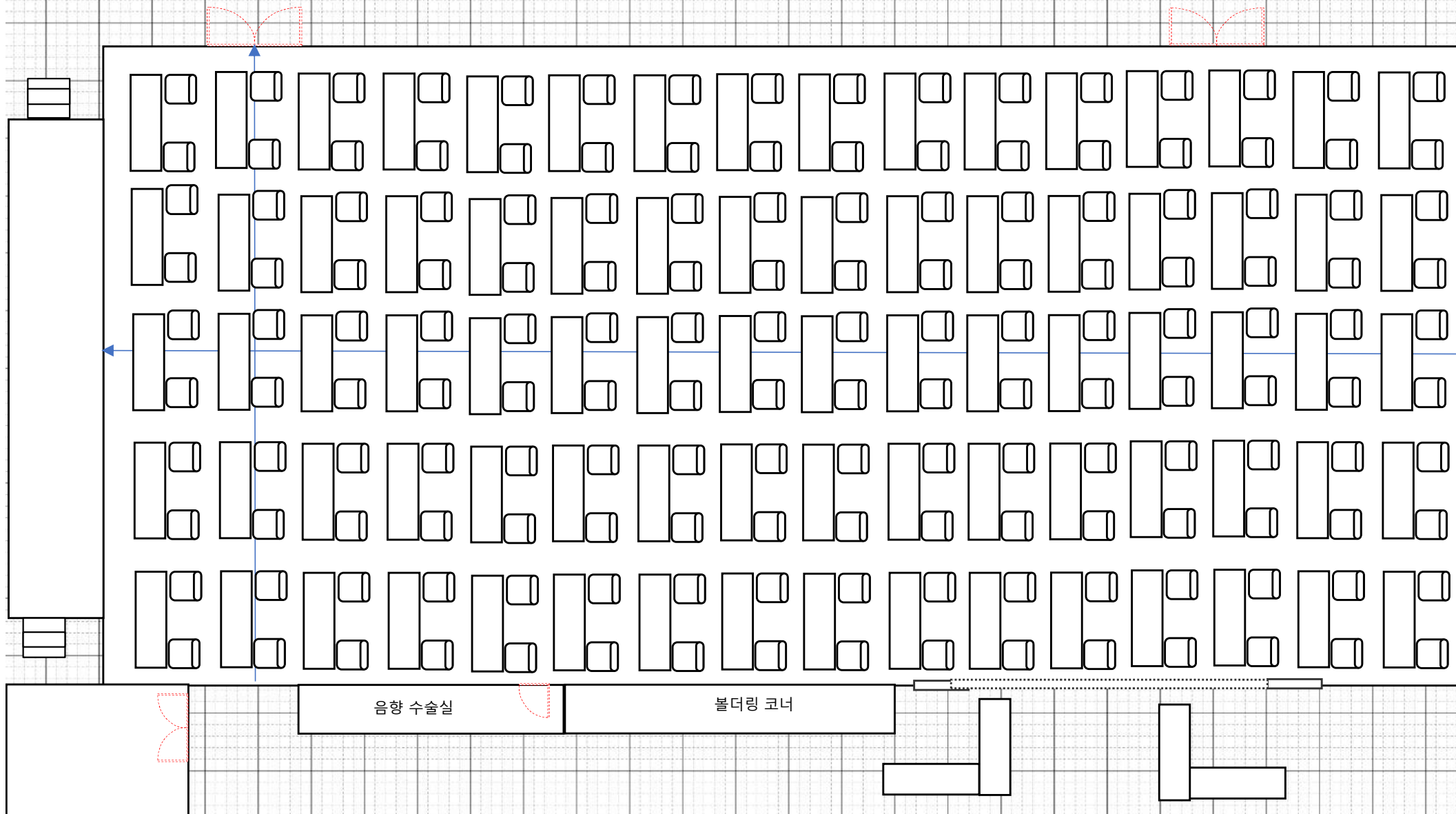
HDMI/CD/USB/SD

모든 객실은 대여 장비를 공유합니다.	수	사양 및 표준
HDMI 코드	3병	5m × 3本/15m × 1 병
RGB코드	2 병	Dsub15pin
케이블 실행	1 병	50m × 1 병
전원 연장 코드	3병	3m × 1 本/ 5 m × 1 병/ 1 0 m × 1 병
드럼 코드	1 조각	실내 및 실외 사용/길이30m/두께1,25mm ²
HDMI→S터미널 변환기	1 병	5 0 (cm)
블루 시트	3 매	360 × 540 (cm) 2 매、580 × 580 (cm) 1개
수입 세트	8개 유닛	마이크 유선
레이저 포인터	2 유닛	ELP-GL09BK/레이저 색상: 녹색
블랙 본(표창 분지)	2 유닛	W60 × D40 (cm)
화이트보드 마커 세트	2 세트	검정 펜 / 빨간 펜 / 파랑 펜 / 지우개
L자형 스탠드	13개 유닛	H130cm~240cm
화이트보드	4 유닛	전체W180×H190/ 기입부W180×H90

다목적홀 극장 레이아웃 제안

약 1/100

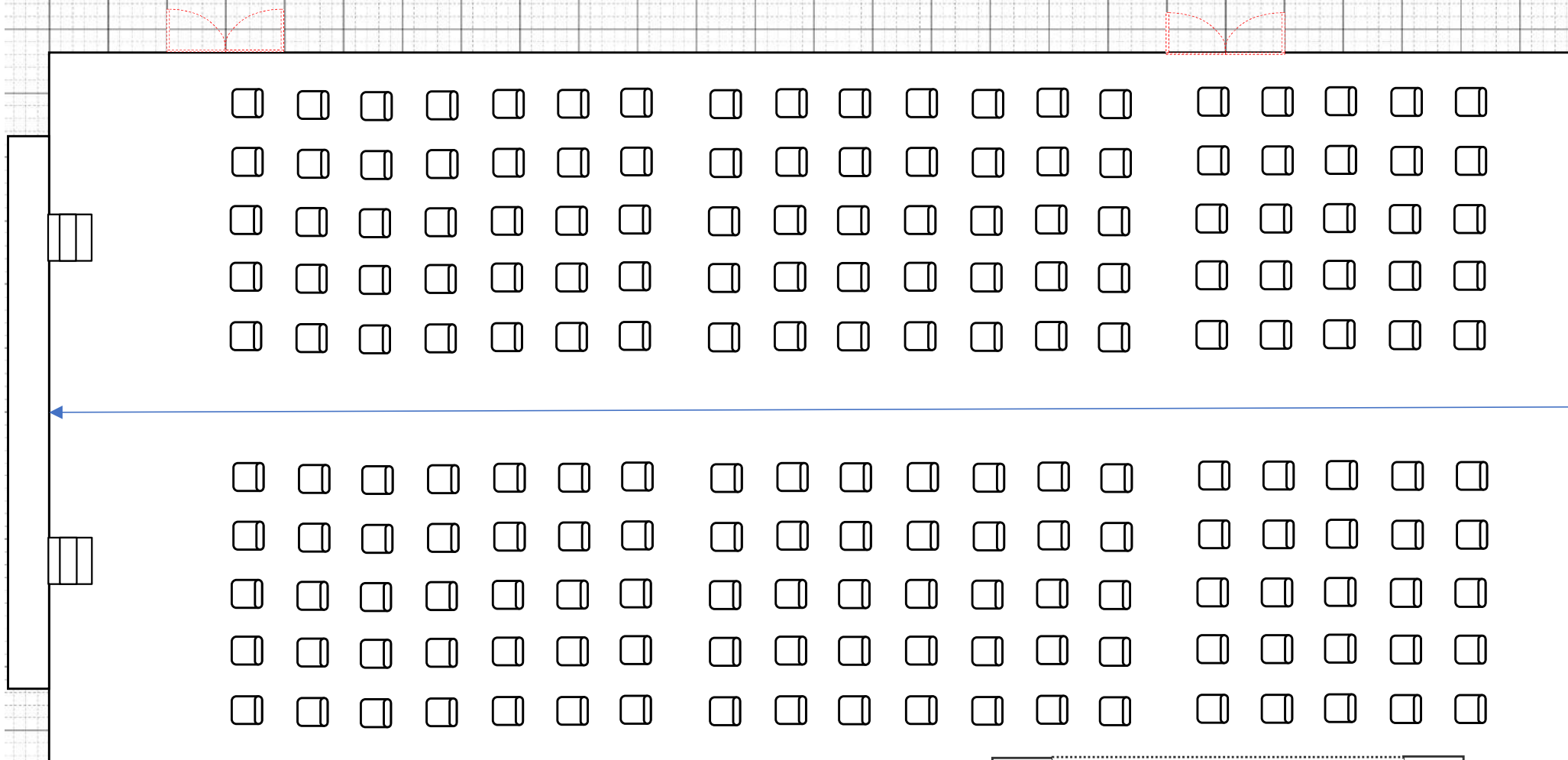
• 2 인용 테이블 5 × 명 × 16 열 (160 명) 레이아웃 (구심)



다목적 홀 극장 레이아웃 예

약 1/100

· 의자 10대× 20열(200명) 레이아웃 예



【 link루 오쿠마 다목적 홀 설치료 일람】

○경화 시트 부설/제거 비용

풀 레이팅만 ¥55,000(부가세 포함)

※ 설정/제거 시간 . . . 설정 2시간 / 제거 2시간

○의자와 테이블을 놓거나 떼어냅니다.

100명 이상 ¥44,000(부가세 포함)

※ 설정/제거 시간 . . . 설정 2시간 / 제거 2시간

100명 미만 ¥33,000(부가세 포함)

※ 설정/제거 시간 . . . 설정 1시간 / 제거 1시간

< 노트 >

원칙적으로 이용자에게 장소의 설정 및 제거를 부탁드립니다. 계약자도 소개합니다만, 그래도 어려운 경우는, 위의 요금을 이해한 후 상담해 주세요.

오쿠마마치 교류 존지정 관리자

썸어메니티 주식회사

(2022/11/14개정판)

【주차장 정보】

오쿠마마치 교류 존총 주차 공간: 131
 일반: 122대, 우선: 7대, EV 고속 충전: 2대
 P4 대형차 주차는 예약이 필요합니다. (☎0240-23-7676)

오쿠마
초
사무소

대형차는
이쪽

국도
6호선

町道東67号線

P1 주차장 : 44대
 ・레귤러: 37대
 ・우선 : 5대
 ・EV 급속 충전: 2대

교류시설
link루 오쿠마

상업시설
오쿠마토

P2 주차장 : 32대
 ・보통: 30대
 ・우선: 2대

숙박온천시설
 هوت오쿠마

P4 주차장 : 38대
 ・레귤러: 38대
 ・대형차: 예약 필요

P3 주차장 : 17대
 ・보통: 17대

노트

- ・주차장에 한계가 있습니다. 「link하는 오쿠마」 「안녕 오쿠마」이용의 손님에게는 「P2」 「P3」 「P4」에 주차의 협력 부탁드립니다.
- ・전세 버스 등 대형 차량으로 오시는 경우 「P4」를 이용해 주십니다. 사전에 문의하시기 바랍니다. 버스 스페이스에는, 컬러콘을 설치해 대수분을 확보 하겠습니다.