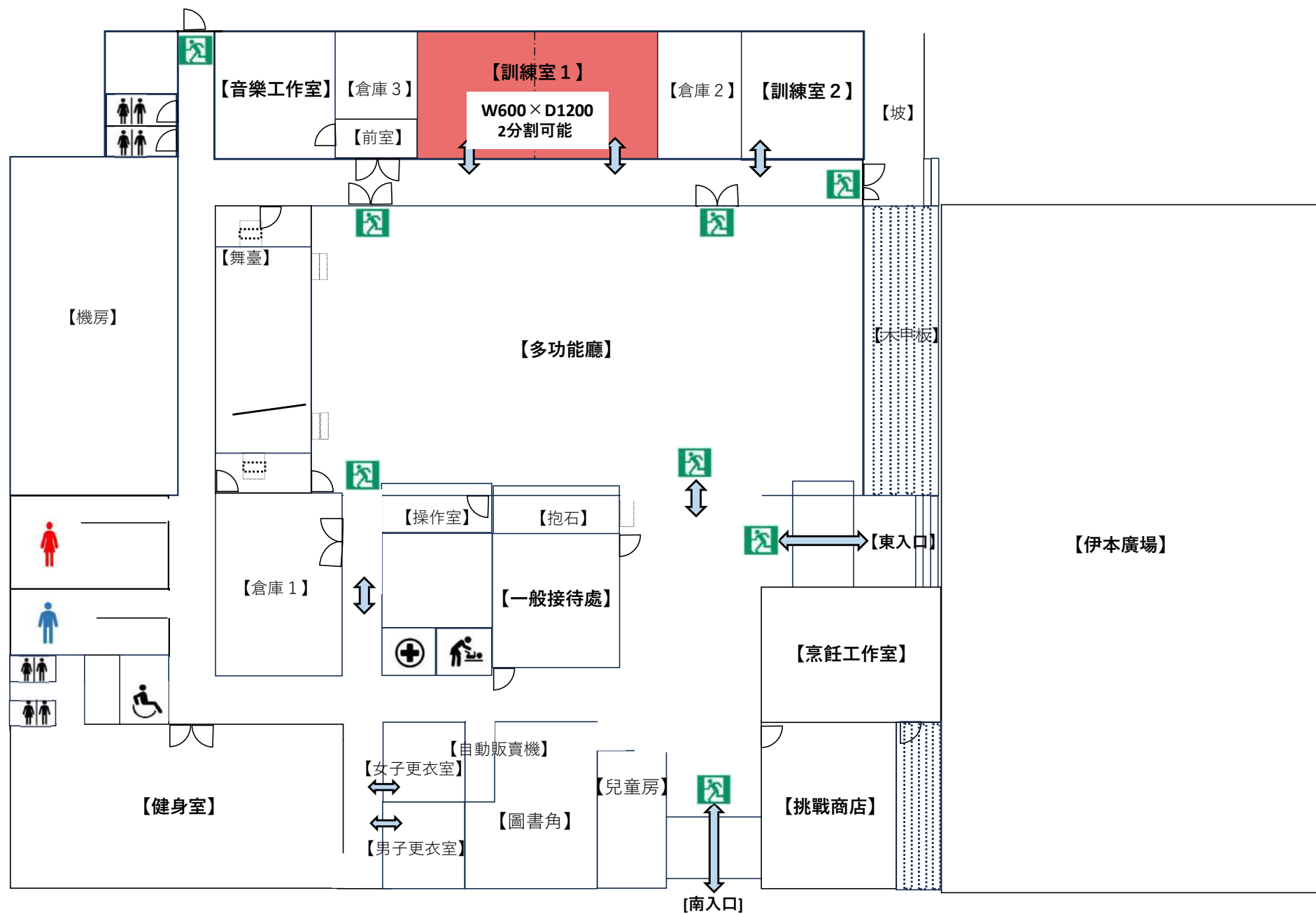
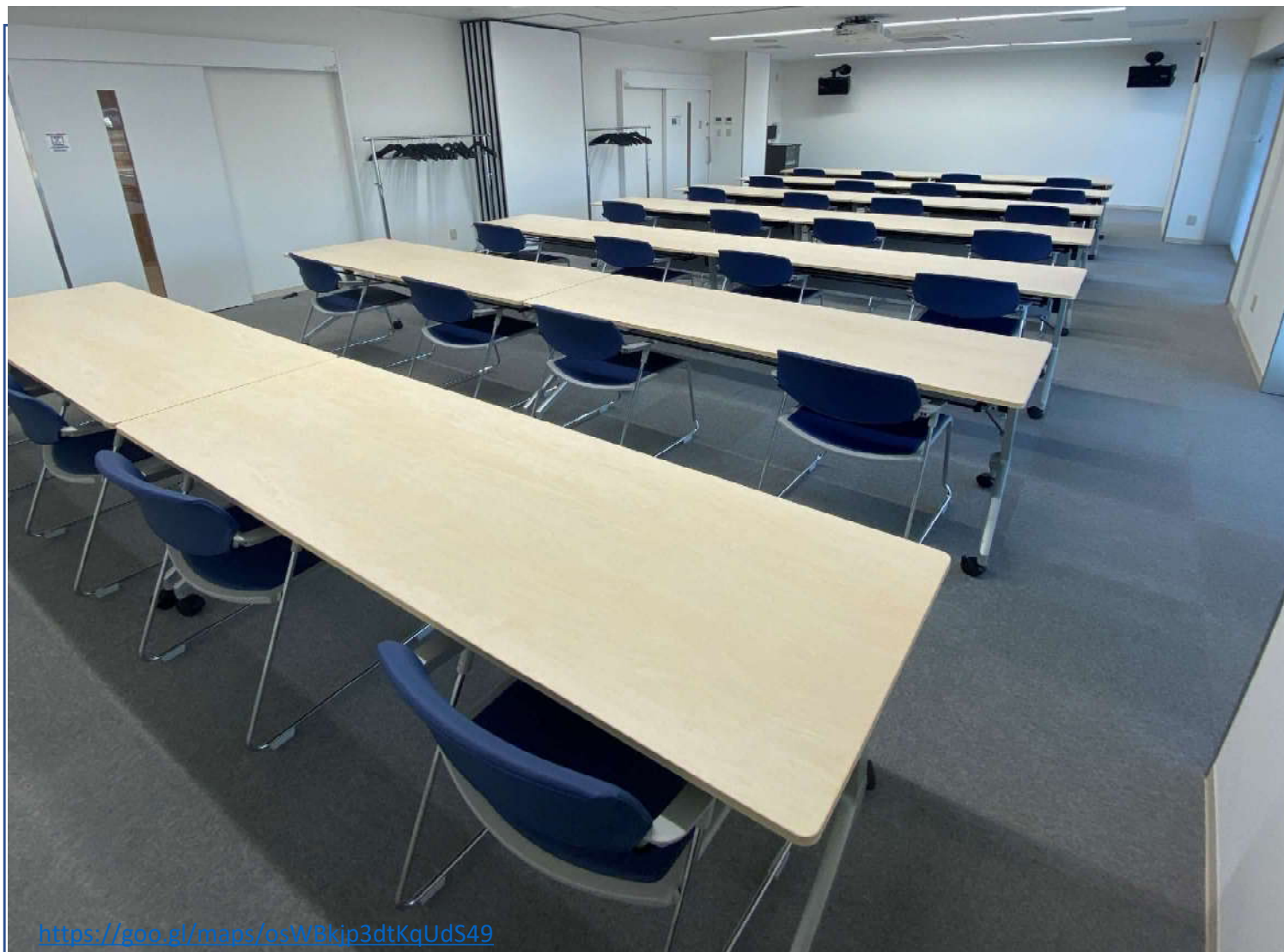


# [訓練室1]





## 訓練室 1

【最大容量】

32名

【尺寸和面試】

正規

W600 × D1200

約72㎡

拆分時

W600 × D600

約36㎡ (2間客房)

【備註】

飲食是可以接受的

拆分且可用

(請提前與我們聯繫)

房間初期將採用學校風格的佈置 (14張桌子, 每張桌子2個座位)。

- 歡迎客人調整桌椅佈置。  
(但請在租賃期間內將房間恢復原狀。)

- 配備麥克風、CD播放器、藍光播放器、音響設備、投影機等。

- 適用於培訓、研討會、講座等。



**DLP 投影機**



1 台/Panasonic  
PT-VMZ60/6.000m l

**衣架**



2台/ハンガーラック1台  
ハンガー×10

**側折桌子**



14卓/帶窗簾板  
W180×D60×H70

**AV系統**



1 台/再生媒體  
(藍光  
/DVD/CD/SD/U  
SB)

**會議室椅子**



共40個  
28脚(已安排1號訓練  
室)  
剩餘 12 件 (在倉庫內)

**無線麥克風**



2台/Panasonic  
WX-ST200

**領夾式**



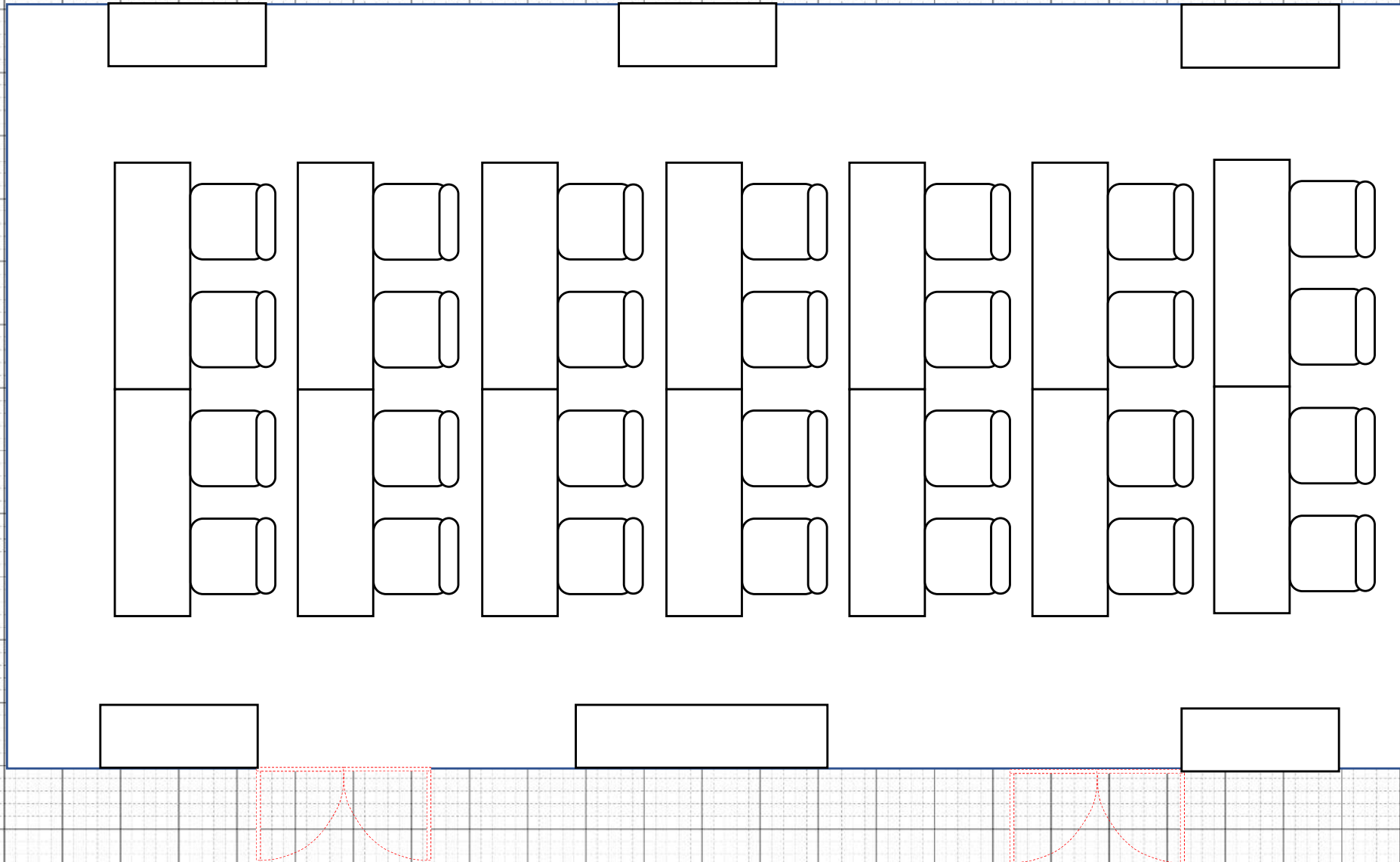
2台/Panasonic  
WX-ST400

所有房間共用租賃設備	數	規格和標準
HDMI電纜	3本	5m×3本/15m×1本
RGB電纜	2本	Dsub15pin
運行電纜	1本	50m×1本
電源延長線	3本	3m×1本/5m×1本/10m×1本
動力鼓	1個	室內和室外使用/長度30m/厚度1,25mm <sup>2</sup>
HDMI→S端子轉換器	1本	50(cm)
藍表	3枚	360×540 (cm) 2枚、580×580 (cm) 1枚
收入集	8台	麥克風有線
雷射筆	2台	ELP-GL09BK/雷射顏色：綠色
黑本（表彰盆）	2台	W60×D40 (cm)
白板記號筆套裝	2セット	黑筆/紅筆/藍筆/橡皮擦
L型支架	13台	H130cm～240cm
白板	4台	全W180×H190/進入部分W180×H90
梳妝台	4台	鏡面W45×155



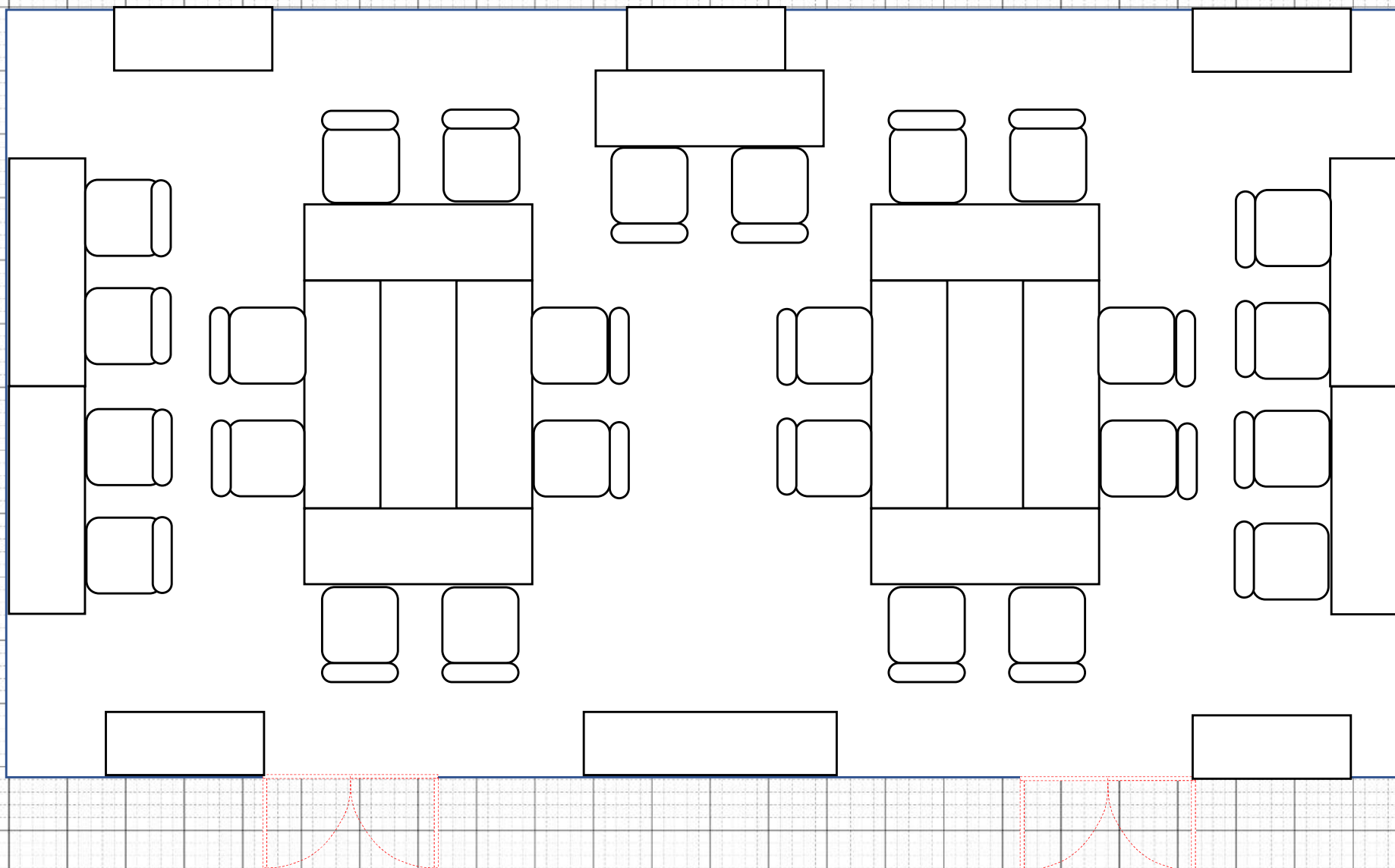
# 訓練室 1 佈局

• 2個座位×4桌×7排（28人） 初步安排



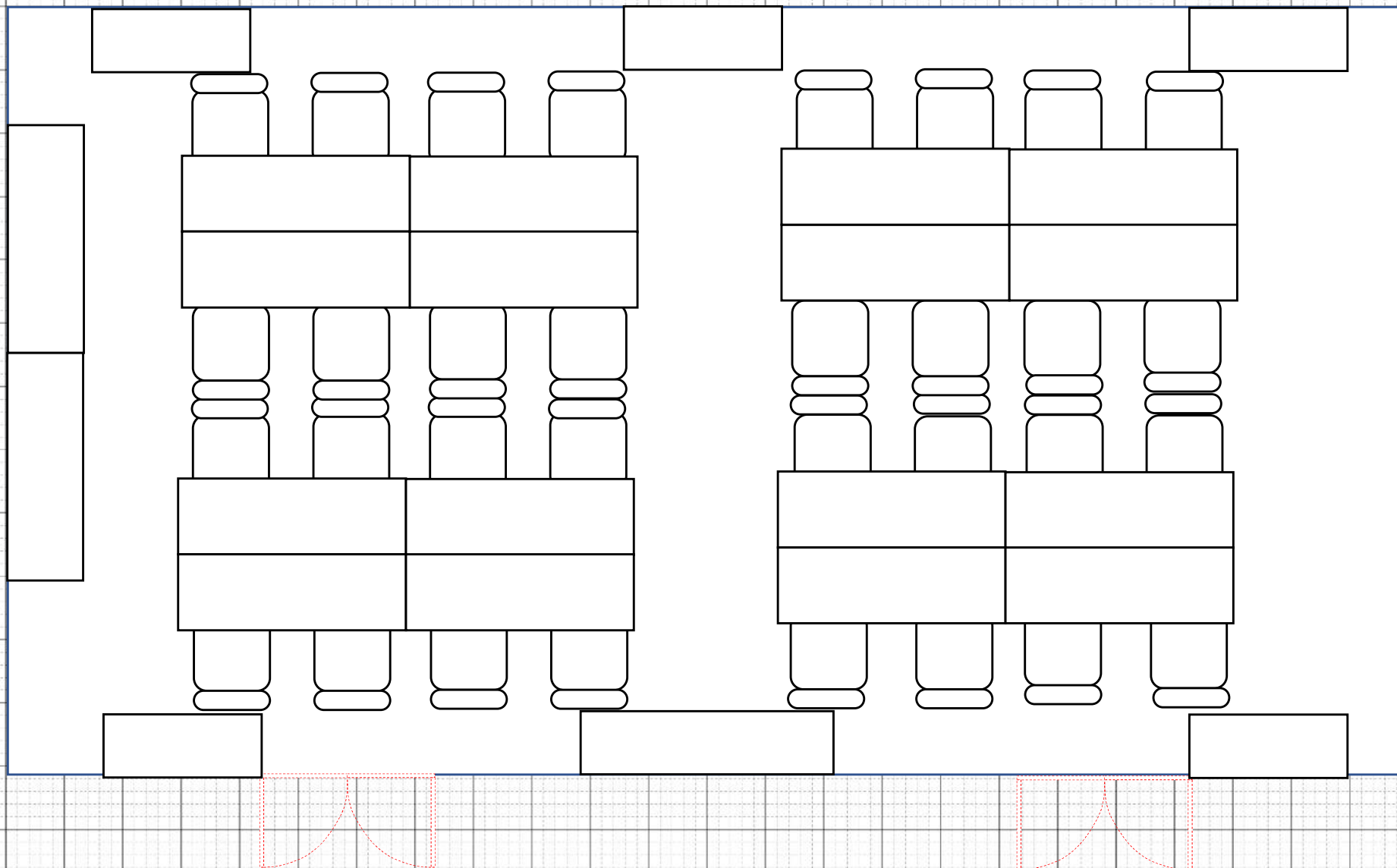
## 訓練室 1 佈局

- $5 \text{ 桌} \times 2 \text{ 人} = 10 \text{ 人}$
- $8 \text{ 人} \times \text{字母} \times 2 = 16 \text{ 人}$ , 共 26 人



# 訓練室 1 佈局

・ 8名掛け島×4 = 32名 計32名





## 【停車詳情】

大隈町交流區停車場總容量：131個車位  
普通：122台，優先級：7台，電動汽車快速充電：2台  
P4大型車輛停車場需預約（☎0240-23-7676）

點擊此處查看  
大型車輛



## 筆記

- 停車位有限。使用「Linkru Okuma」和「Hot Okuma」的顧客請停在「P2」、「P3」或「P4」。
- 如果您搭乘包車或其他大型車輛，請使用「P4」。請提前聯繫我們。我們將在巴士停車位放置彩色錐形物，以便為巴士預留足夠的空間。