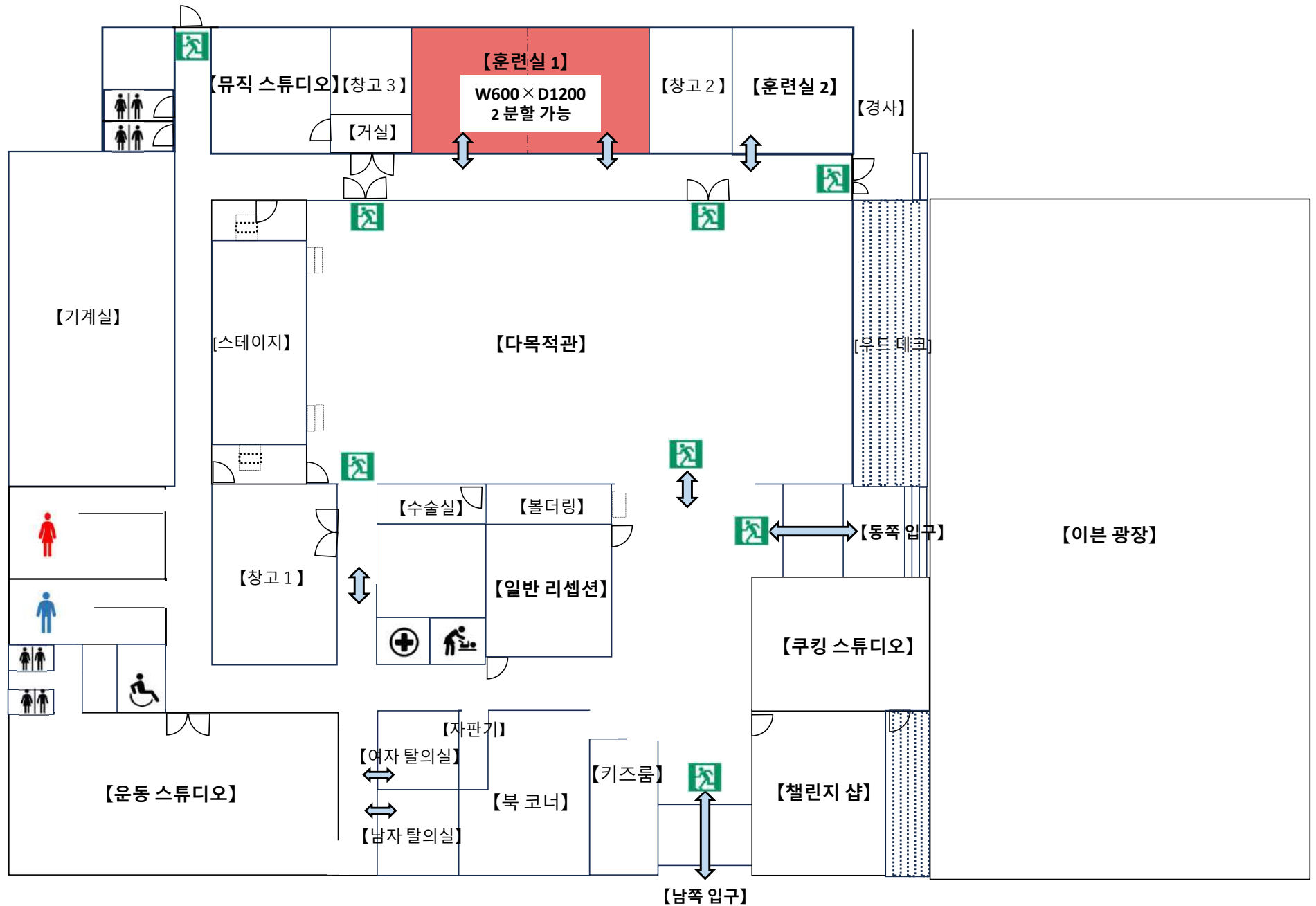


【훈련실 1】





<https://goo.gl/maps/osWBkjp3dtKqUdS49>

훈련실 1

【최대 용량】

32명

【치수 및 인터뷰

보통

W600 × D1200

약 72m²

분할할 때

W600 × D600

약 36m²(2실)

【발언】

다이어트는 허용됩니다

분할 및 사용 가능

(사전에 연락 주시기 바랍니다)

학교 형식이 처음에 배치됩니다.

(14 테이블 × 2 명)

• 고객 쪽에서 의자와 테이블의 레이아웃을 바꾸는 것이 가능합니다.
(다만 현상 복귀를 대여 시간내에서 가주세요)

• 마이크나 CD, 블루레이, 음향 설비, 프로젝터 등을 완비.
연수회, 세미나, 강연회 등에
이용하실 수 있습니다.



DLP 프로젝터



1개 유닛/Panasonic
PT-VMZ60/6.000m l

행거 랙



2 유닛/행거 랙1개 유닛
행거 × 10

사이드폴드
테이블



14 탁
커튼 보드 첨부
W180×D60×H70

AV 시스템



1개
유닛/재생 매체
(블루레이/DVD
/CD/SD/USB)

회의실 의자



총 40개
28 (연수실 1개
배치) 재고 12 (창고 내)

무선 마이크



2 유닛/Panasonic
WX-ST200

라발리에

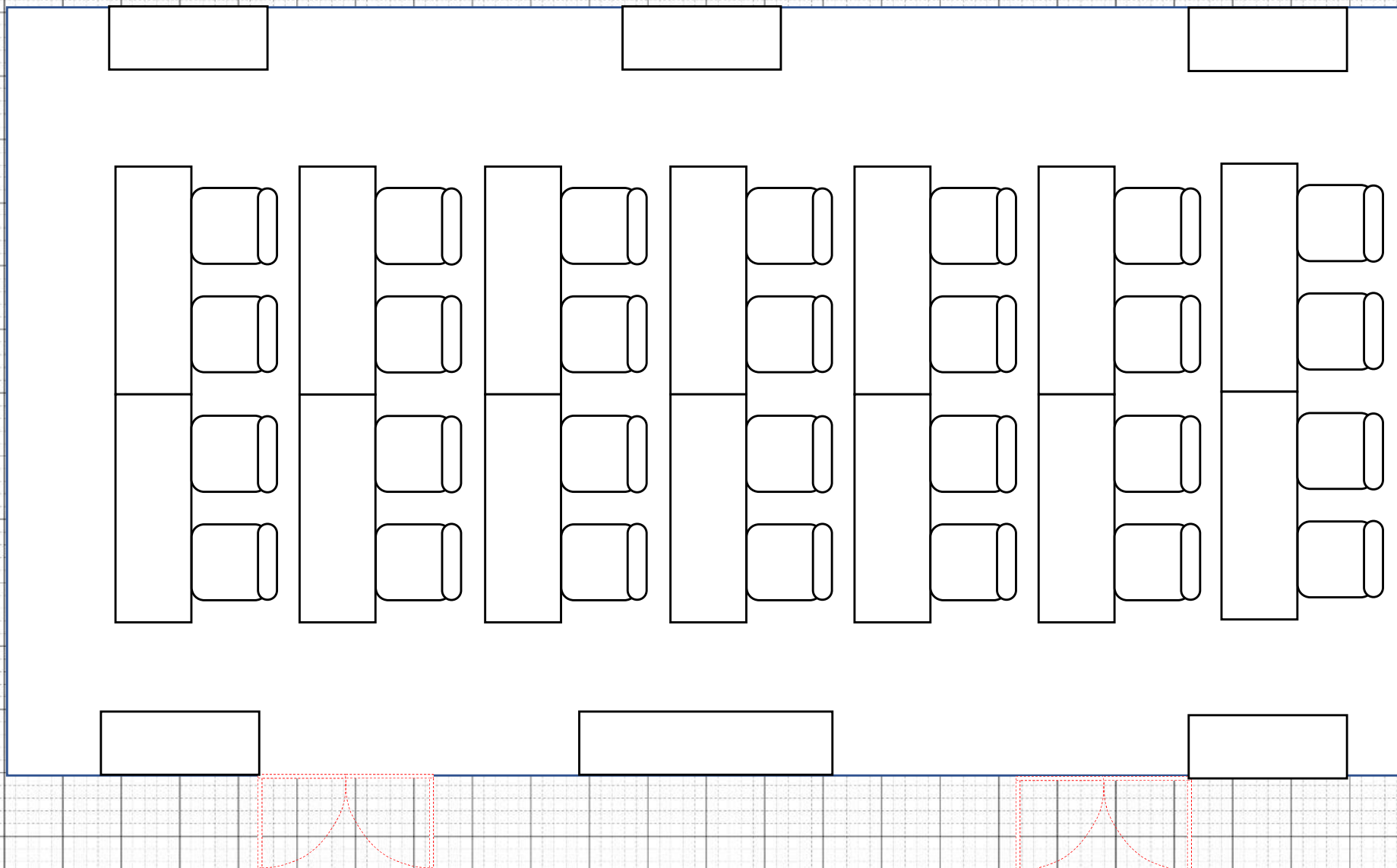


2 유닛/Panasonic
WX-ST400

모든 객실은 대여 장비를 공유합니다.	수	사양 및 표준
HDMI 코드	3병	5m × 3本/15m × 1 병
RGB코드	2 병	Dsub15pin
케이블 실행	1 병	50m × 1 병
전원 연장 코드	3병	3m × 1 本/ 5 m × 1 병/ 1 0 m × 1 병
드럼 코드	1 조각	실내 및 실외 사용/길이30m/두께1,25mm ²
HDMI→S터미널 변환기	1 병	5 0 (cm)
블루 시트	3 매	360 × 540 (cm) 2 매、580 × 580 (cm) 1개
수입 세트	8개 유닛	마이크 유선
레이저 포인터	2 유닛	ELP-GL09BK/레이저 색상: 녹색
블랙 본(표창 분지)	2 유닛	W60 × D40 (cm)
화이트보드 마커 세트	2 세트	검정 펜 / 빨간 펜 / 파랑 펜 / 지우개
L자형 스탠드	13개 유닛	H130cm~240cm
화이트보드	4 유닛	전체W180×H190/ 기입부W180×H90

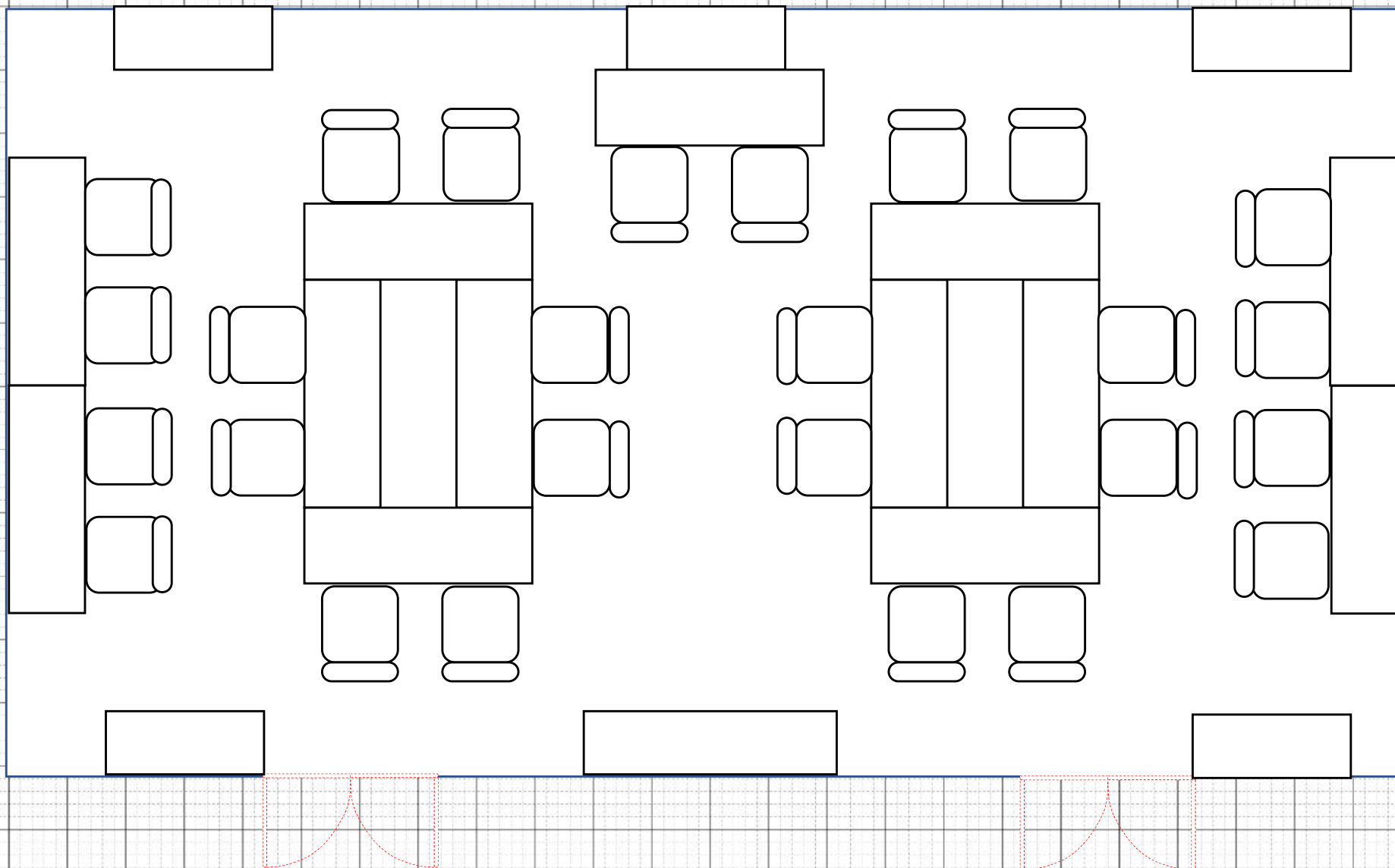
교육실 1 레이아웃

• 2석× 4탁자× 7열(28명) 초기 배치



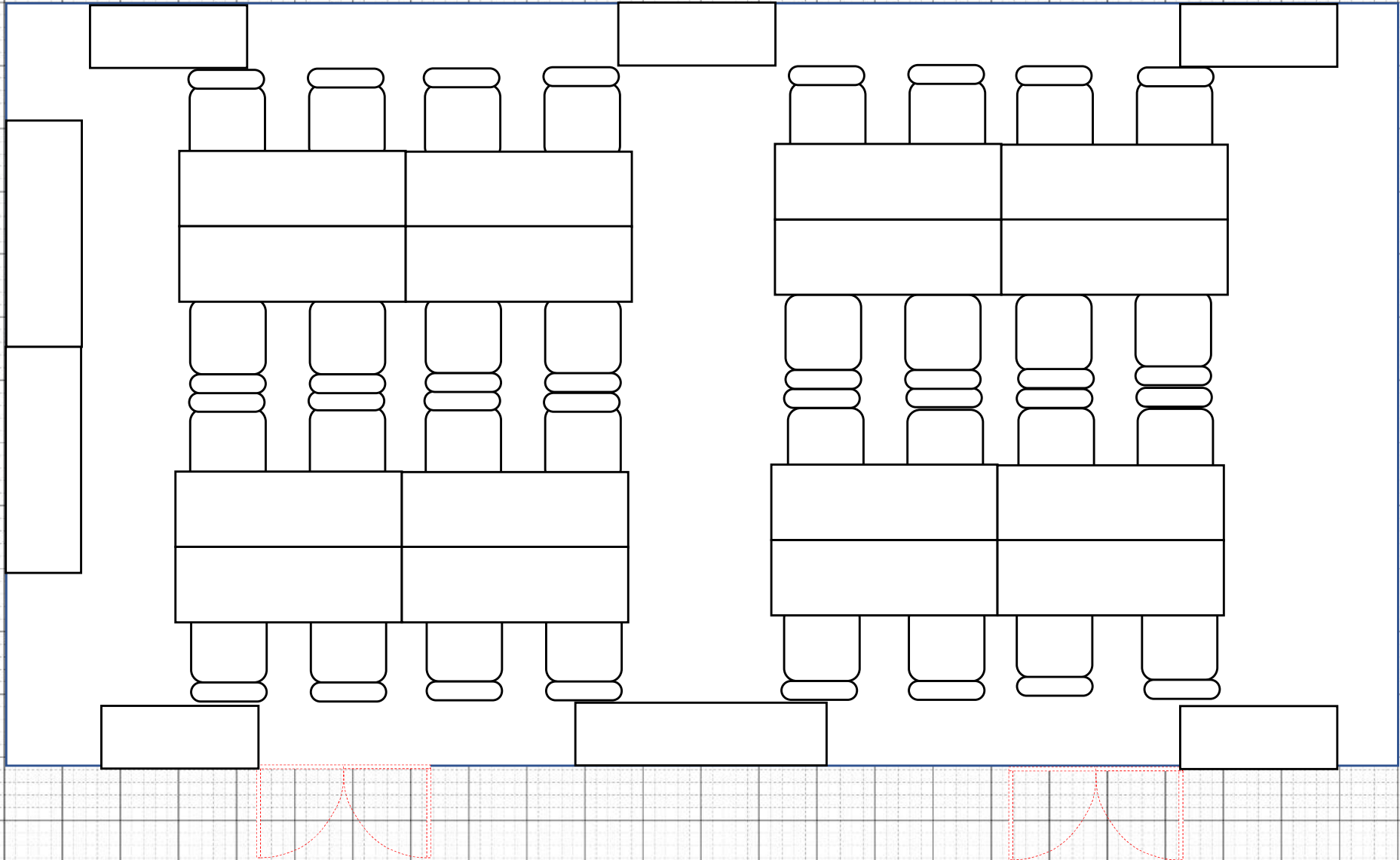
교육실 1 레이아웃

- 2명 × 5탁자 = 10명
- 8명에게 문자를 곱한 값 × 2 = 16명, 총 26명



교육실 1 레이아웃

• 8명 가케시마 × 4 = 32명 총 32명



【주차장 정보】

오쿠마마치 교류 존총 주차 공간: 131
 일반: 122대, 우선: 7대, EV 고속 충전: 2대
 P4 대형차 주차는 예약이 필요합니다. (☎0240-23-7676)

오쿠마
초
사무소

대형차는
이쪽

국도
6호선

町道東67号線

P1 주차장 : 44대
 ・레귤러: 37대
 ・우선 : 5대
 ・EV 급속 충전: 2대

교류시설
link루 오쿠마

상업시설
오쿠마토

P2 주차장 : 32대
 ・보통: 30대
 ・우선: 2대

숙박온천시설
 هوت오쿠마

P4 주차장 : 38대
 ・레귤러: 38대
 ・대형차: 예약 필요

P3 주차장 : 17대
 ・보통: 17대

노트

- ・주차장에 한계가 있습니다. 「link하는 오쿠마」 「안녕 오쿠마」이용의 손님에게는 「P2」 「P3」 「P4」에 주차의 협력 부탁드립니다.
- ・전세 버스 등 대형 차량으로 오시는 경우 「P4」를 이용해 주십시오. 사전에 문의하시기 바랍니다. 버스 스페이스에는, 컬러콘을 설치해 대수분을 확보 하겠습니다.