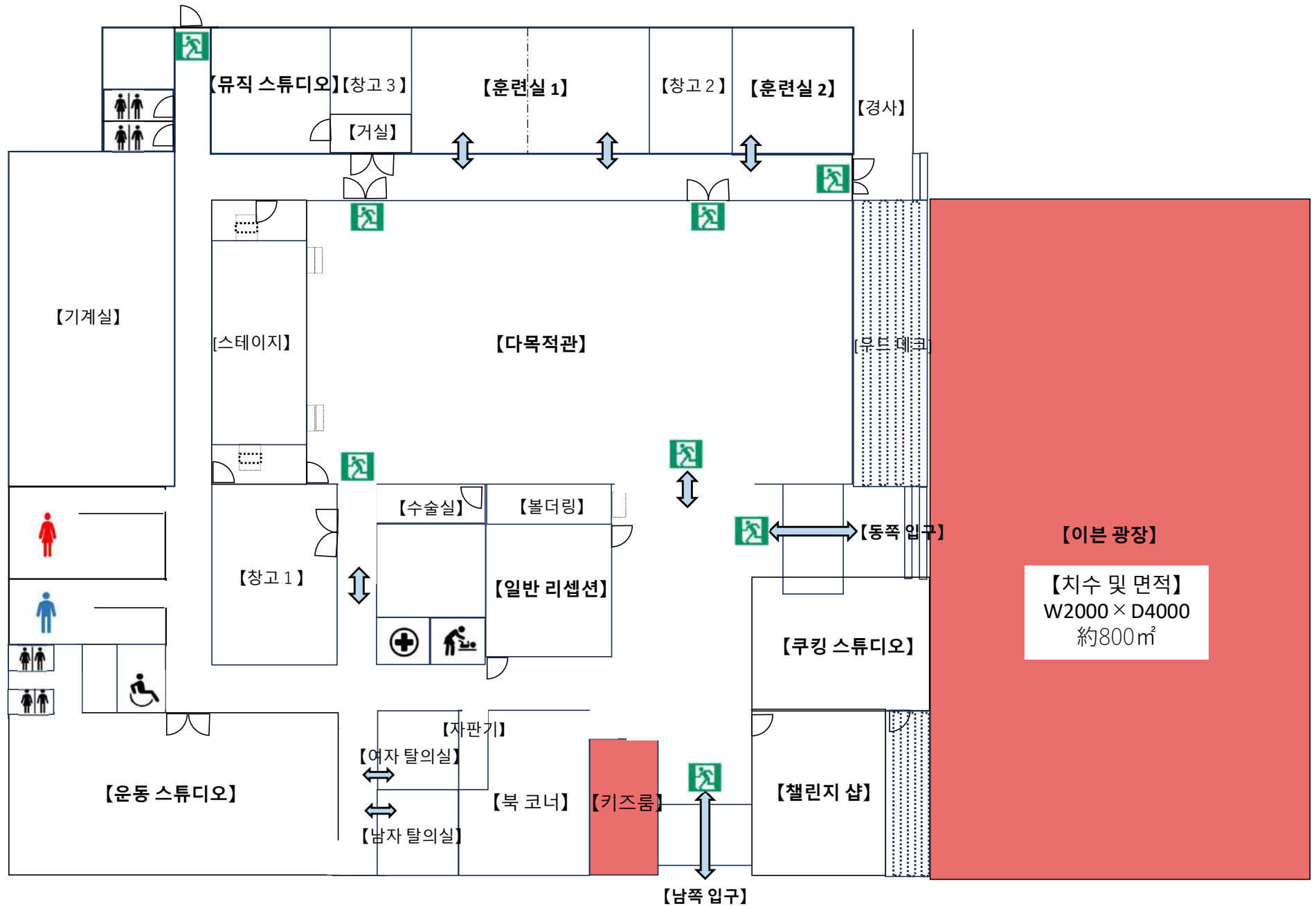


# 【이벤트 플라자】





이벤트 플라자  
[치수 및 면적]  
W2000×D4000  
약 800m<sup>2</sup>  
【비고】

사전 예약 필요

- link하는 오쿠마의 시설 전체와 인접한 이벤트 광장을 점유 이용하실 수 있습니다.
- link하는 오쿠마 옥내의 우드 데크도 이용할 수 있습니다.

※영리 목적의 경우는 표시  
요금의 150%증가가  
됩니다.  
자세한 것은 문의해 주세요.  
▪ 예약은 전화 또는 문의  
폼보다 부탁드립니다.



| 모든 객실은 대여 장비를<br>공유합니다. | 수      | 사양 및 표준                                 |
|-------------------------|--------|---|
| HDMI 코드                 | 3병     | 5m × 3本/15m × 1 병                       |
| RGB코드                   | 2 병    | Dsub15pin                               |
| 케이블 실행                  | 1 병    | 50m × 1 병                               |
| 전원 연장 코드                | 3병     | 3m × 1 本/ 5 m × 1 병/ 1 0 m × 1 병        |
| 드럼 코드                   | 1 조각   | 실내 및 실외 사용/길이30m/두께1,25mm <sup>2</sup>  |
| HDMI→S터미널 변환기           | 1 병    | 5 0 (cm)                                |
| 블루 시트                   | 3 매    | 360 × 540 (cm) 2 매、580 × 580 (cm)<br>1개 |
| 수입 세트                   | 8개 유닛  | 마이크 유선                                  |
| 레이저 포인터                 | 2 유닛   | ELP-GL09BK/레이저 색상: 녹색                   |
| 블랙 본(표창 분지)             | 2 유닛   | W60 × D40 (cm)                          |
| 화이트보드 마커 세트             | 2 세트   | 검정 펜 / 빨간 펜 / 파랑 펜 / 지우개                |
| L자형 스탠드                 | 13개 유닛 | H130cm~240cm                            |
| 화이트보드                   | 4 유닛   | 전체W180×H190/ 기입부W180×H90                |

## 【주차장 정보】

오쿠마마치 교류 존총 주차 공간: 131  
 일반: 122대, 우선: 7대, EV 고속 충전: 2대  
 P4 대형차 주차는 예약이 필요합니다. (☎0240-23-7676)

오쿠마  
초  
사무소

대형차는  
이쪽

국도  
6호선

町道東67号線

P1 주차장 : 44대  
 ・레귤러: 37대  
 ・우선 : 5대  
 ・EV 급속 충전: 2대

교류시설  
link루 오쿠마

상업시설  
오쿠마토

P2 주차장 : 32대  
 ・보통: 30대  
 ・우선: 2대

숙박온천시설  
 هوت오쿠마

P4 주차장 : 38대  
 ・레귤러: 38대  
 ・대형차: 예약 필요

P3 주차장 : 17대  
 ・보통: 17대

## 노트

- ・주차장에 한계가 있습니다. 「link하는 오쿠마」 「안녕 오쿠마」이용의 손님에게는 「P2」 「P3」 「P4」에 주차의 협력 부탁드립니다.
- ・전세 버스 등 대형 차량으로 오시는 경우 「P4」를 이용해 주십니다. 사전에 문의하시기 바랍니다. 버스 스페이스에는, 컬러콘을 설치해 대수분을 확보 하겠습니다.