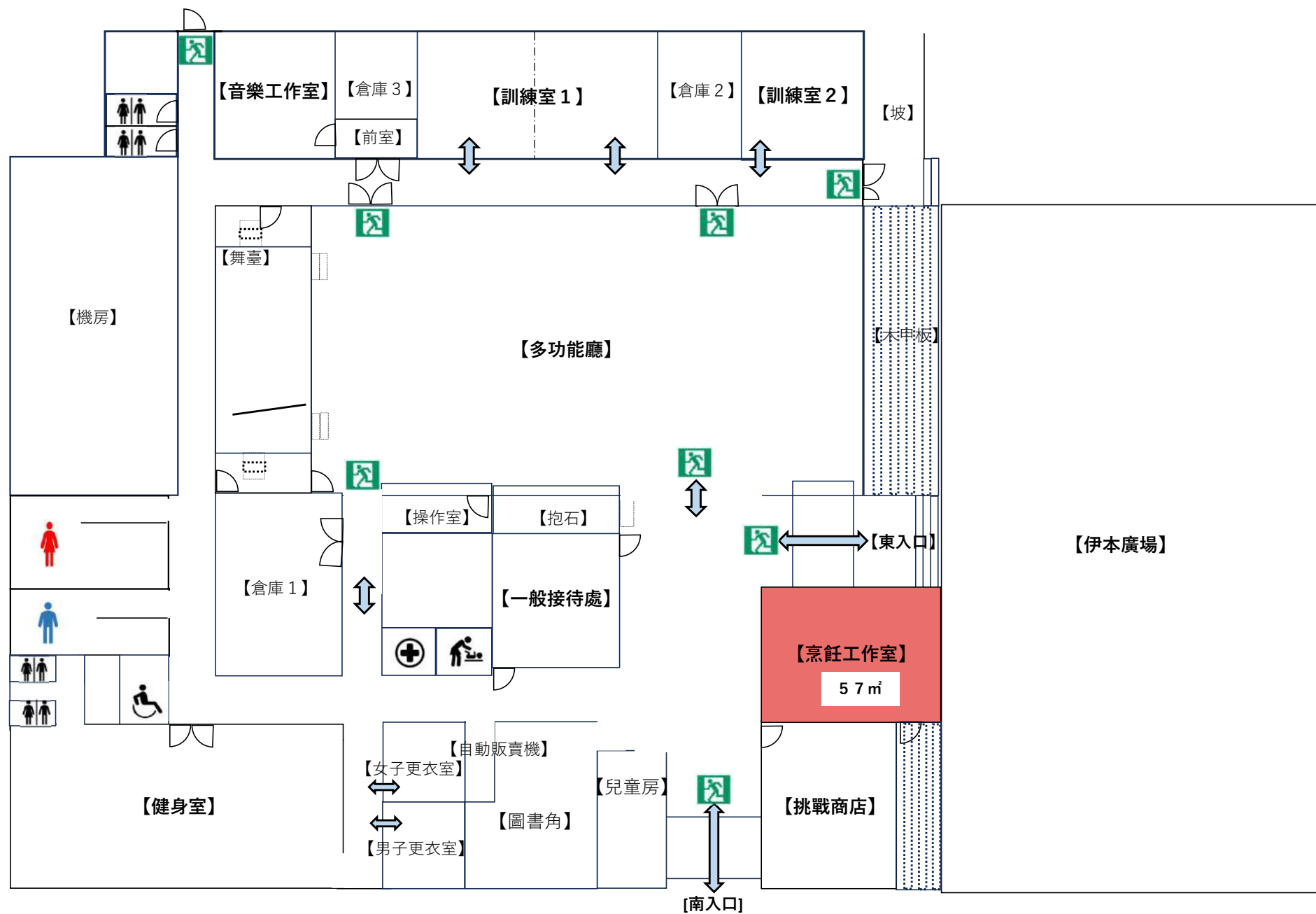


[烹飪工作室]





<https://goo.gl/maps/5BJDjQqDP1wCGkVr8>

烹飪工作室

【最大容量】

20名

【面積】

57m²

【備註】

沒有腳要

換上拖鞋

5張烹飪桌

- 提供各種烹飪用具和餐具，
您可以只用所需的食材烹飪
和享用美食。

還配有顯示器，可以顯示講
師的烹飪台，非常適合舉辦
烹飪課程、培訓課程等。



烹飪工作室 炊具清單

瓦斯高速烤箱DR-320/5台



電飯煲
SR-VSX181/2台



烤箱系列
NE-BS808



N電動吊爐
C-SU224



燃氣灶
DG32T1V/5台



電爐/2台



冷藏庫
NR-C342GCL-T



攪拌機
MX-X701/2台



食品加工機
DLC-10/2台



出租炊具	數	出租炊具	數
義大利麵鍋	5個	濾茶器	5個
油炸鍋	5個	鉗	10本
釜	5個	抹刀	5本
鍋	5枚	天婦羅渣養	5本
玉子燒（蛋鍋）	5枚	車床（大）	5本
切片手盤	5個	削皮器	5個
手動攪拌機	5台	開罐器	5個
泡沫（小）	5本	搗碎機	5本
飯匙	5本	廚房剪刀	5丁
量匙	5本	量杯	5個

出租炊具	數	出租炊具	數
方形蝙蝠網	5 枚	瀘鍋（特小、小、中、大）	各5個 各
蝙蝠	5 枚	蝙蝠（小）	5枚
鋼包（大）	5 本	秤	5台
鋼包（小）	5本	玻璃杯	20個
鋼包（穿孔）	5本	咖啡杯	20個
勺子（大）	5本	咖啡盤	20個
勺子（小）	5 本	碟	20皿
輪船	5 台	盆	20皿
雙手鍋（鐵氟龍） （實用鍋）	5個	茶碗	20個
雙手鍋（不鏽鋼） （実用鍋）	5個	汁櫛	20個

出租炊具	數	出租炊具	數
平皿	20皿	木鏟（大）	5 本
咖哩盤	20皿	木鏟（小）	5 本
沙拉球（大）	20皿	梘	1 0 枚
擀麵杖	5 本	挾	10膳
迫擊砲棒	5 本	箸	2 0 膳
彎曲	5 枚	叉子（小）	20本
刨絲器	5 枚	湯匙（小）	20本
臼	5個	叉子（大）	20本
菜刀	20丁	湯匙（大）	20本
小刀	5本	餐刀	20本

出租炊具	數	出租炊具	數
餅乾模切（6種）	5套	橡膠刮刀	5本
布丁模具	20個	捕捉鱗片	5本
中央溫度計	4 本	計時器（廚房計時器）	5 台
平底鍋切割刀（刀刃波刀）	5本	玻璃碗（甜點杯）	20個
碗（大~小）	各5個	木製長手盆	4 枚
沙拉碗（小）	20個	輕型碗（黑色）	20枚
手套	5組	鍋架	10枚
煎鍋蓋	5個		

所有房間共用租賃設備	數	規格和標準
HDMI電纜	3本	5m×3本/15m×1本
RGB電纜	2本	Dsub15pin
運行電纜	1本	50m×1本
電源延長線	3本	3m×1本/5m×1本/10m×1本
動力鼓	1個	室內和室外使用/長度30m/厚度1,25mm ²
HDMI→S端子轉換器	1本	50 (cm)
藍表	3枚	360×540 (cm) 2枚、580×580 (cm) 1枚
收入集	8台	麥克風有線
雷射筆	2台	ELP-GL09BK/雷射顏色：綠色
黑本（表彰盆）	2台	W60×D40 (cm)
白板記號筆套裝	2セット	黑筆/紅筆/藍筆/橡皮擦
L型支架	13台	H130cm～240cm
白板	4台	全W180×H190/進入部分W180×H90
梳妝台	4台	鏡面W45×155

【停車詳情】

大隈町交流區停車場總容量：131個車位
普通：122台，優先級：7台，電動汽車快速充電：2台
P4大型車輛停車場需預約（☎0240-23-7676）

點擊此處查看
大型車輛



筆記

- ・停車位有限。使用「Linkru Okuma」和「Hot Okuma」的顧客請停在「P2」、「P3」或「P4」。
- ・如果您搭乘包車或其他大型車輛，請使用「P4」。請提前聯繫我們。我們將在巴士停車位放置彩色錐形物，以便為巴士預留足夠的空間。