



<https://goo.gl/maps/MyhPMeZntbBHPvTA>

練習室スタジオ

[最多容納人數]

18人[面積]

約138

平方公

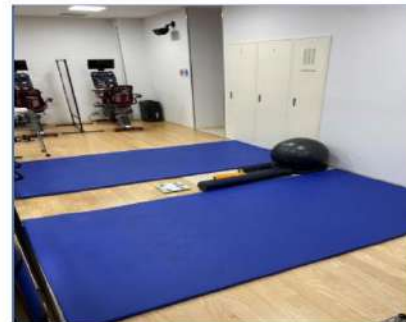
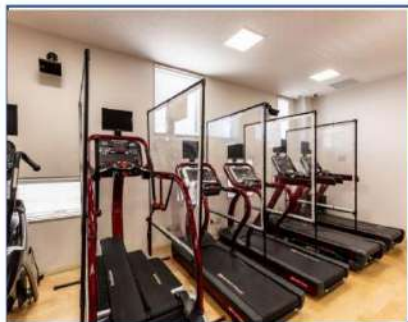
尺 [備註] 禁

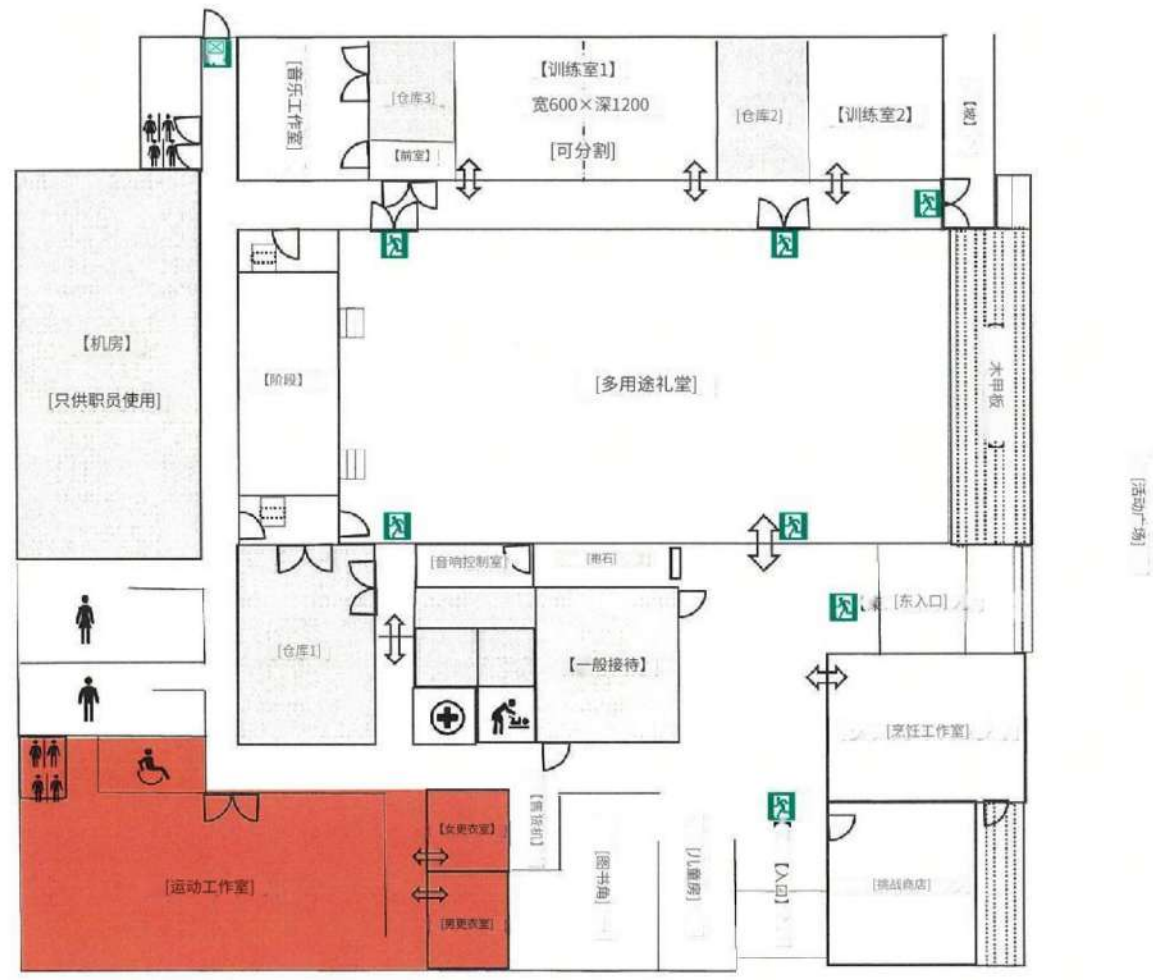
止穿鞋 (請攜帶室內鞋) 入場費 :
免費 年費 : 免費
更衣室和淋浴間

Inbody (身體組成分析儀) 可用

·我們在縣內率先引進在東京奧運運動員村也使用過的最新訓練器材。

·您也可以使用InBody (身體組成分析儀) 檢查您的訓練結果。透過增強肌肉力量、增強體力、節食等方式打造理想身材。





大隈町交换设施链接 Ru Okuma

福岛县双叶郡大熊町南平 1207-1 邮编 979-1306 TEL 0240-23-7676

練習室訓練設備

自由架



壓腿



種子腿彎舉軀幹旋轉



腹部/
背部伸展



直立式自行車



自由奔跑者



弧線訓練器



背闊肌拉力/划船



胸部按壓



過頭推舉臥式自行車



布拉沃



小徑健行者

