



<https://goo.gl/maps/NX6h2rRdAmcB5Uo39>

多用途禮堂 一 爾

【最大容量】劇場形式：

200 學校形式：160人[尺寸/面積]

大廳內 一 爾形式：160名

【寸法・面積】

ホール内

W1200 x D2500 約 00

300 m2 舞

台上 W1000 x 上

D400 x H500 約 40 m2 【註】使

用費中包

含禁止穿

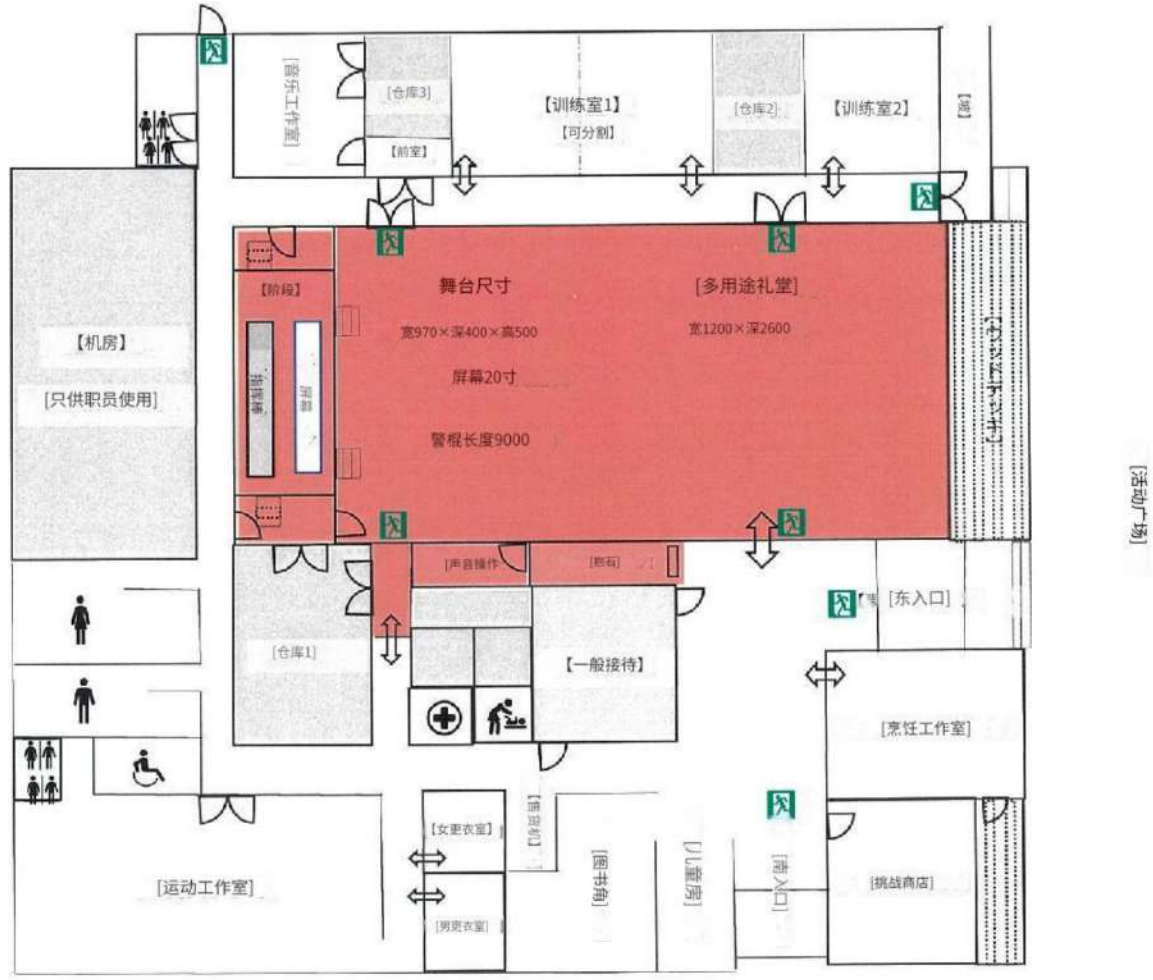
鞋的食品和飲

料的租賃

費。 配備音響、燈光設備，可用於講座、音樂會、訓練課程等。 用於

商業用途，費用將在顯示價格的基礎上加收15%。請聯絡我們。





大隈町交换设施链接 Ru Okuma

福岛县双叶郡大隈町大河原南平 1207-1 979-1306

电话0240-23-7676

DLP投影機



1台/松下/PT-
RZ970J/10,000lm 多功
能廳

側邊折疊桌



80張椅子/無籬板
W180×D60×H70 多功
能廳

堆疊椅



210個座位(舞台下150
個、30個移動桌
×2) 多功能廳

拖鞋



210對
規格預申請 多功能廳

螢幕



1張/200吋多功能
廳

分割



最多
4個單位 W300 x H170 多
功能廳

講台



1單位
W120×D60×H100 多功
能室

主持人桌



1單位
W60×D50×H100 多功
能室

無線麥克風



2台/松下
WX-ST200 多
功能廳

無線麥克風



4件/松下
WMD170SW-K 多
功能廳

針式麥克風



2台/松下
WX-ST400 多
功能廳

LED射燈



1套/L-PAR-7多功
能廳

燈光控制台



1台/PRELUCE 2i 多
功能廳

地板固化片



1套/全臉鞋多功能座椅、多功能廳

鞋用綠片



3張尺寸140×1500多功
能廳

橫式招牌框架



1個/W500×H60 多功能廳

掛接力棒



1/W900/承重200kg 多功能廳

入口鞋墊



5張/尺寸 90×300 多功能廳

桌上型麥克風支架落地式麥克風支架



5台機器/操作範圍30cm至50cm 多功能廳



2台機器/操作範圍90cm至150cm 多功能廳

3層可折疊鋁製支架



1套/可單獨連接 多功能廳

HDMI收發器



1台
用於從大廳內向控制室發送投影資料 多功能廳

L型支架



15 台/高 130 厘米至 240 厘米

有分區



10台/可連接 每台 最大240厘米

直立式招牌框架



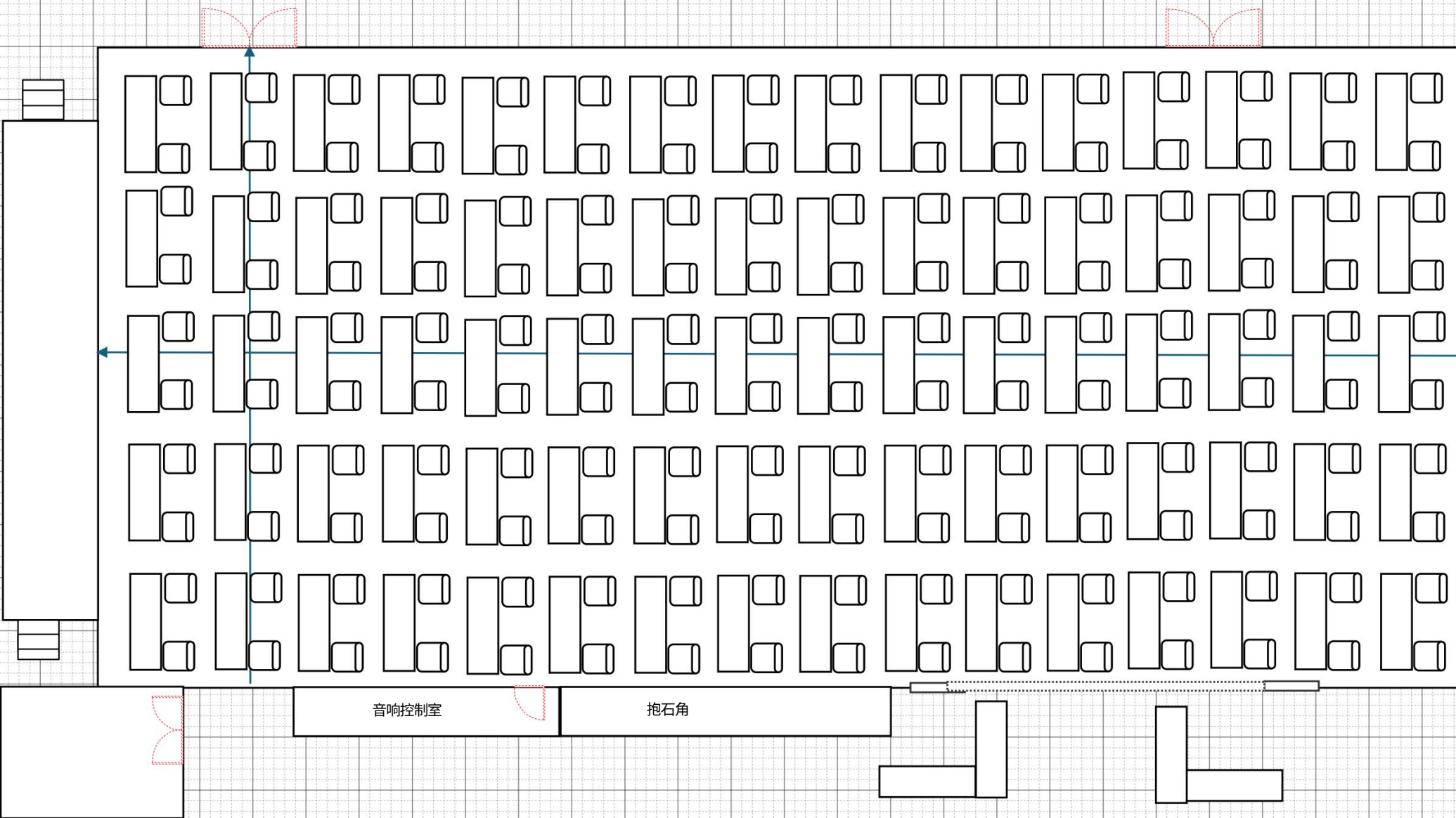
2面/整體W50×H190 白面 W50×H160 多功能廳

其他租賃設備	數位	規格/標準
HDMI線	3片	5米×2/30米×1
RGB碼	二	Dsub15針
運行電纜	二	5米×1/50米×1
電源延長線	3片	3米×1/5米×1/10米×1
鼓繩	1件	室內外均可使用/長度30m/厚度1.25mm ²
HDMI→S端子轉換器	1件	50(公分)
藍色床單	三	360×540(公分)
對講機	8 單位	麥克風有線
雷射筆	2 單位	ELP-GL09BK 雷射顏色 綠色
黑色 Bon (獎勵 Bon)	2 單位	寬60×深40 (公分)
白板筆套裝2套		黑筆/紅筆/藍筆/橡皮

多功能厅剧场平面布置图

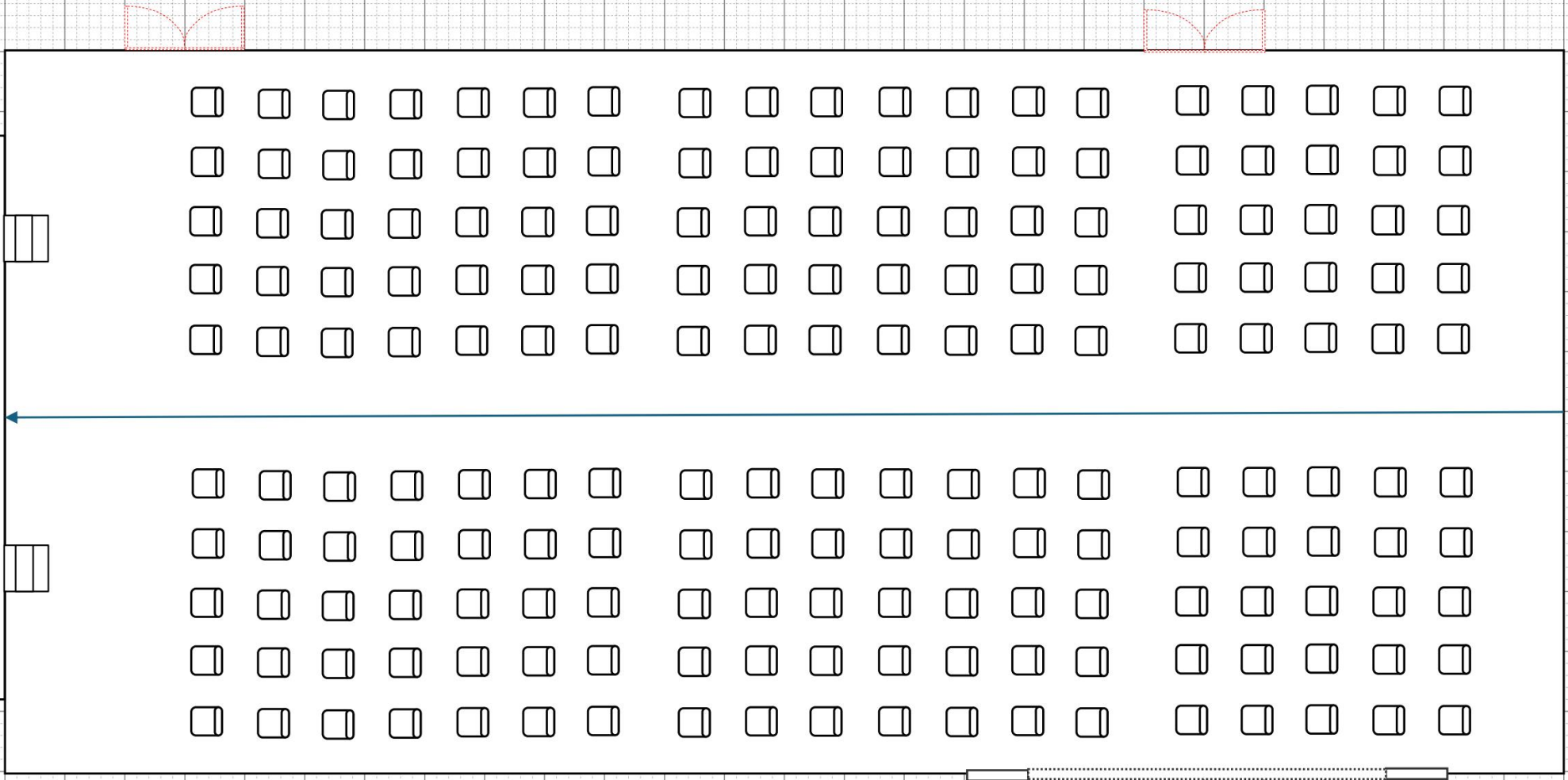
大约1/100

· 2席×5桌×16列 (160人)布局 (草案)



多功能厅剧院布局示例

· 10把椅子×20排 (200人)布局示例



[大隈町交换设施链接 Ru大隈多功能厅建设价格表]

○固化片安装/拆卸费

仅限全面安装 * 55,000日元 (含税)
安装/拆卸时间...安装 2 小时/拆卸 2 小时

○椅子和桌子的安装/拆卸

100 个用户或更多 *安 44,000日元 (含税)
装/拆卸时间...安装 2 小时/拆卸 2 小时

少于 100 个用户 *设置/ 33,000日元 (含税)
拆卸时间...设置 1 小时/拆卸 1 小时

<注意>

作为一般规则,我们要求场地的使用者来搭建和拆除场地。介绍供应商
但如果还是有困难,请在了解以上收费后咨询我们。
请。

修订日期 2022/11/14

大隈町交流区指定管理者
太阳便利用品有限公司