

# 为大隈组织者提供的大隈町交换设施链接材料

## 目录

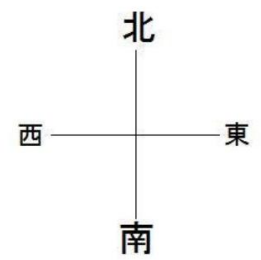
1.目录	P1
2.设施整体平面图	P2
3.各房间的详细信息	P4
4.多功能厅设置费...	P27
5.布局示例	P28
6.普通车辆巴士P4停车场导览图...	P33

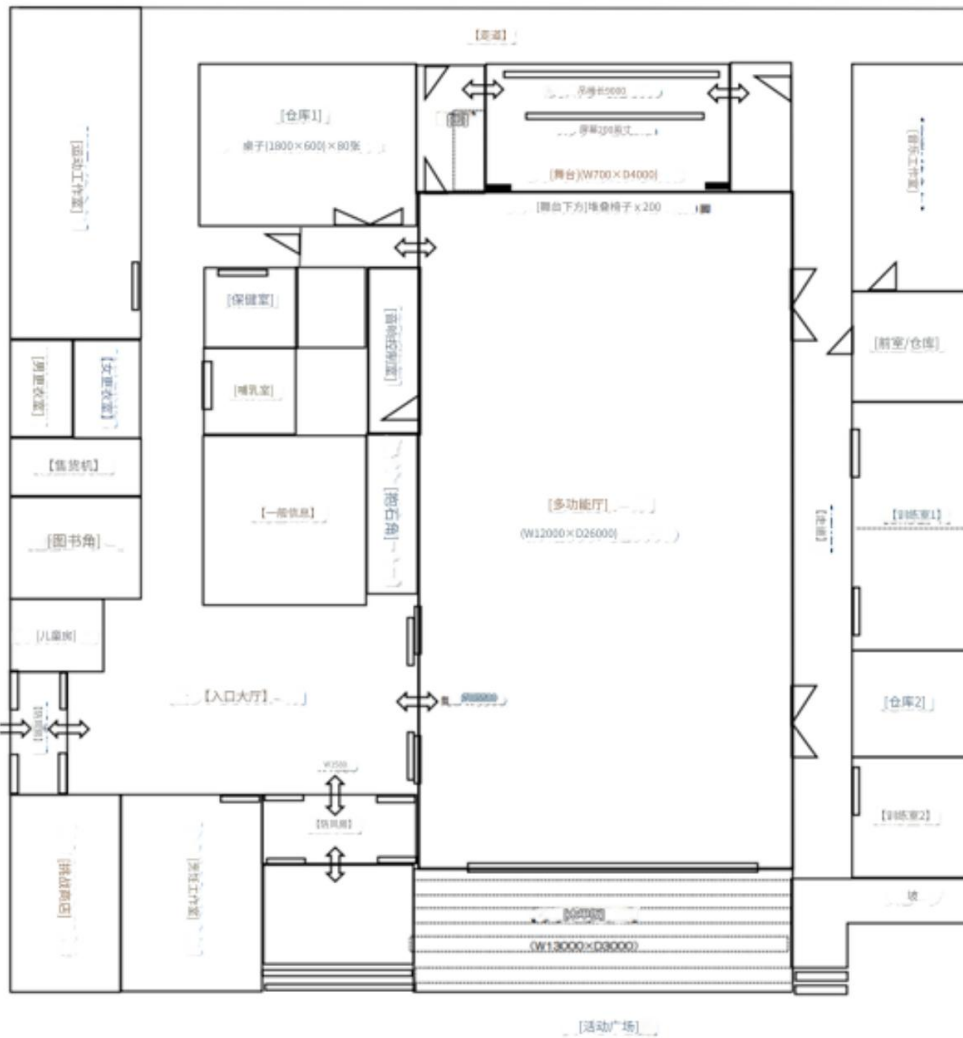
# [链接 大隈设施整体平面图]



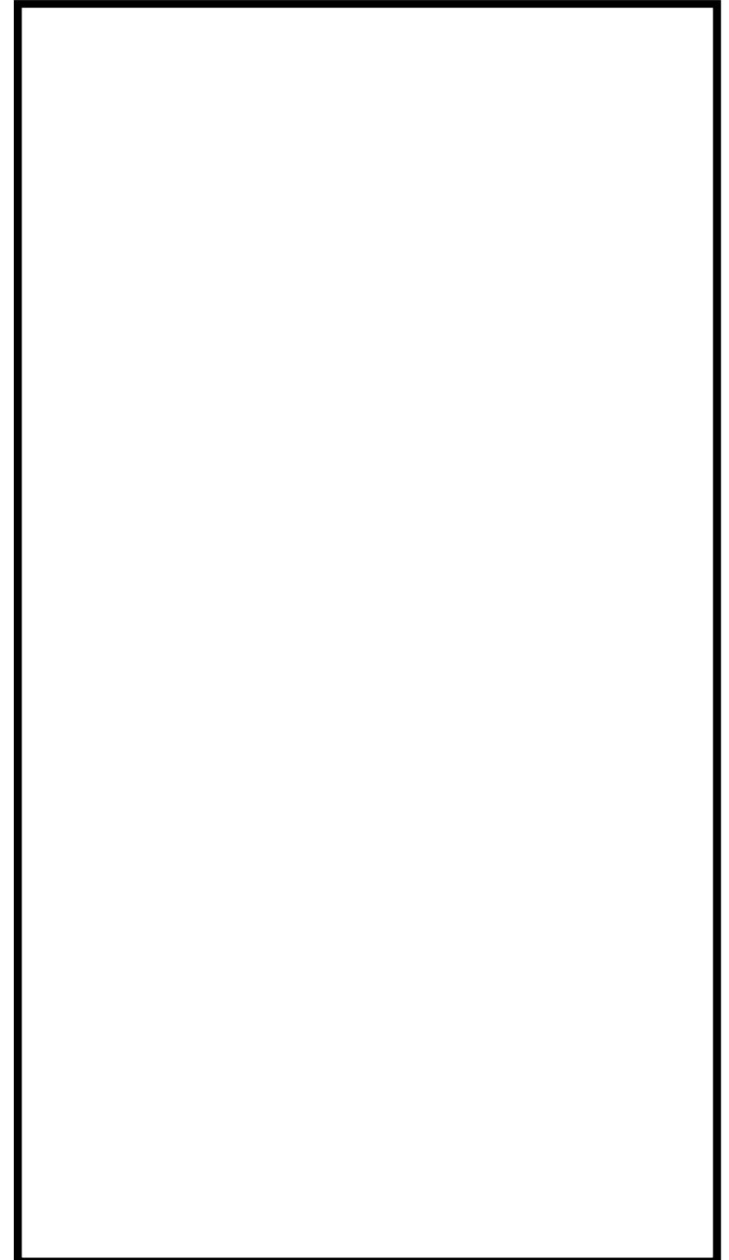
大隈町交换设施链接 Ru Okuma

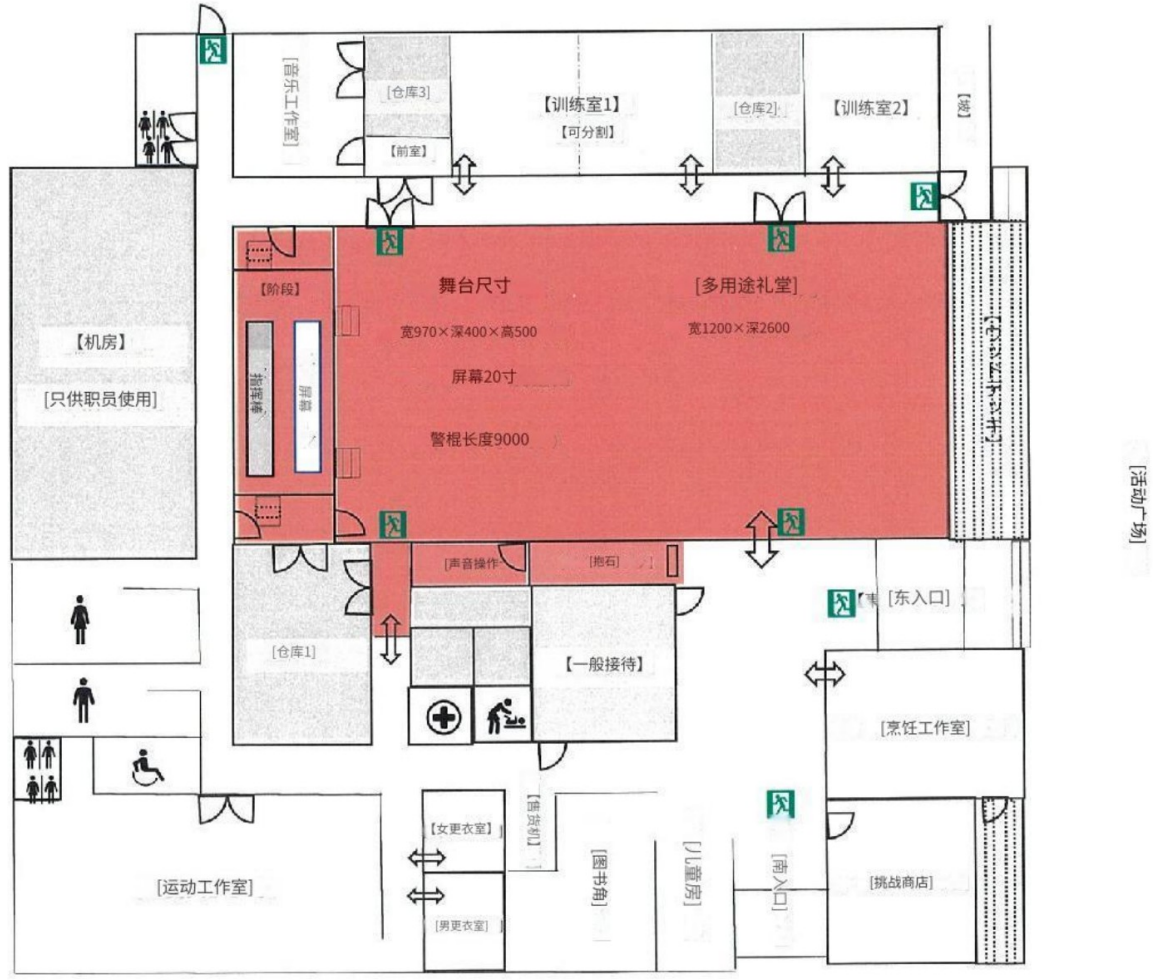
福岛县双叶郡大熊町南平 1207-1 邮编 979-1306 TEL 0240-23-7676





# 备忘录





大隈町交换设施链接 Ru Okuma

福岛县双叶郡大隈町大河原南平 1207-1 979-1306

电话0240-23-7676



<https://goo.gl/maps/NX6h2rRdAmcB5Uo39>

## 多用途礼堂

【最大容量】剧场形式:

200人 学校形式:160人[尺寸/面积]  
积]大厅内形式:160名

【寸法・面積】

ホール内

W1200×D2500 約300

m<sup>2</sup> 舞台上

W1000×D400

×H500 約40 m<sup>2</sup> 【注】使用中

包含禁止

穿鞋的食

品和饮料的租

赁费。可

配备音响、灯光设备;可用于讲座、音乐会、培  
训班等。用于商业用途,费用

将在显示价格的基础上加收150%。请联系  
我们。



DLP投影机



1台/松下/PT-  
RZ970J/10,000lm 多功  
能厅

侧折叠桌



80把椅子/无帘板  
W180×D60×H70 多功  
能厅

堆叠椅



210个座位(舞台下150个、  
30个移动桌子  
×2) 多功能厅

拖鞋



210对  
规格预申请 多功能厅

屏幕



1个/200英寸多功  
能厅

分割



最多  
4个单位 W300 x H170 多  
功能厅

讲台



1单位  
W120×D60×H100 多功  
能厅

主持人桌



1单位  
W60×D50×H100 多功  
能厅

无线麦克风



2台/松下  
WX-ST200 多  
功能厅

无线麦克风



4件/松下  
WMD170SW-K 多  
功能厅

针式麦克风



2台/松下  
WX-ST400 多  
功能厅

LED射灯



1套/L-PAR-7多功  
能厅

灯光控制台



1台/PRELUCE 2i 多  
功能厅

地板固化片



1套/全脸鞋多功能座椅、多功能厅

鞋用绿片



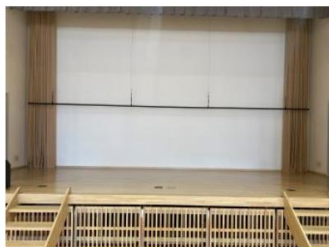
3张尺寸140×1500多功  
能厅

横式招牌框架



1个/W500×H60多功能厅

挂接力棒



1个/W900/承重200kg 多功能厅

入口鞋垫



5张/尺寸 90×300 多功能厅

桌面式麦克风支架落地式麦克风支架



5台机器/操作范围30cm至50cm 多功能厅



2台机器/操作范围90cm至150cm 多功能厅

3层可折叠铝制支架



1套/可单独连接 多功能厅

HDMI收发器



1台  
用于从大厅内向控制室发送投影数据 多功能厅

L型支架



15 台/高 130 厘米至 240 厘米

带分区



10台/可连接,每台 最大240厘米

立式招牌框架

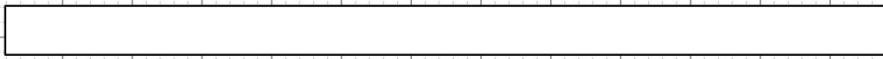


2面/整体W50×H190 白面 W50×H160 多功能厅

其他租赁设备	数字	规格/标准
HDMI线	3片	5米×2/30米×1
RGB码	二	Dsub15针
运行电缆	二	5米×1/50米×1
电源延长线	3片	3米×1/5米×1/10米×1
鼓绳	1件	室内外均可使用/长度30m/厚度1.25mm <sup>2</sup>
HDMI→S端子转换器	1件	50(厘米)
蓝色床单	三	360×540(厘米)
对讲机	8 单位	麦克风有线
激光笔	2 单位	ELP-GL09BK 激光颜色 绿色
黑色 Bon (奖励 Bon)	2 单位	宽60×深40 (厘米)
白板笔套装2套		黑笔/红笔/蓝笔/橡皮

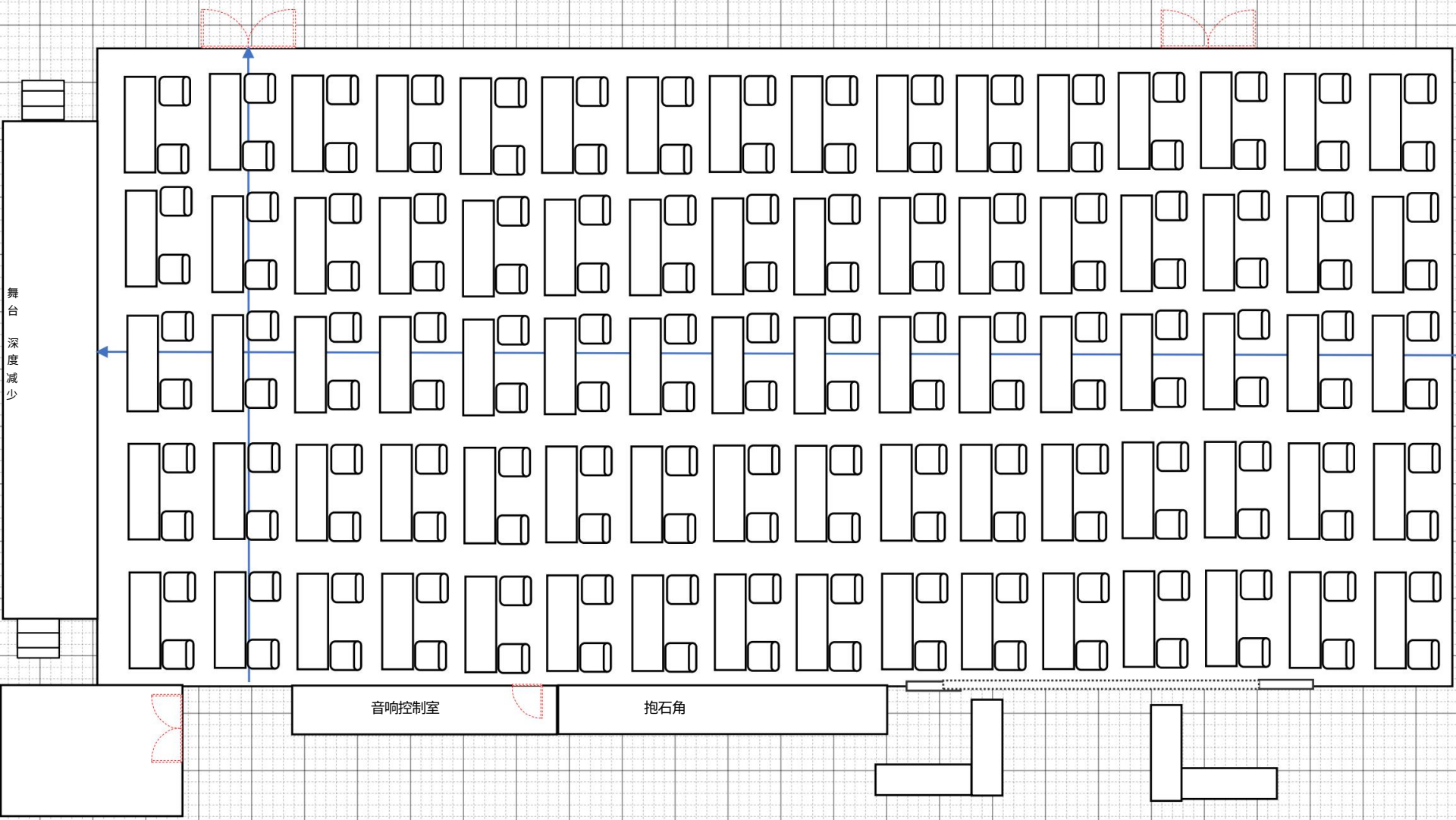


# 多功能厅剧场平面布置图



大约1/100

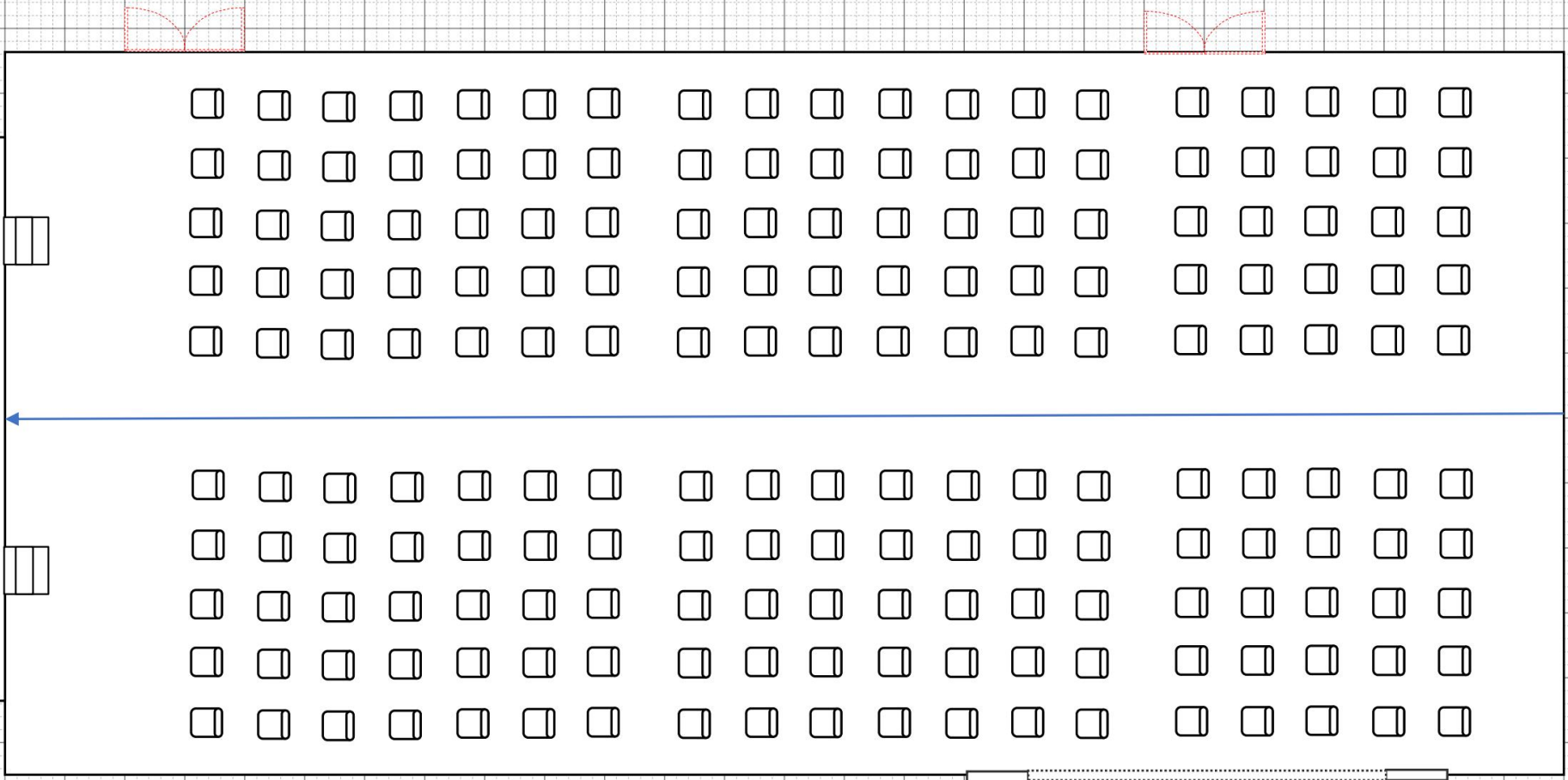
· 2席×5桌×16列 (160人)布局 (草案)

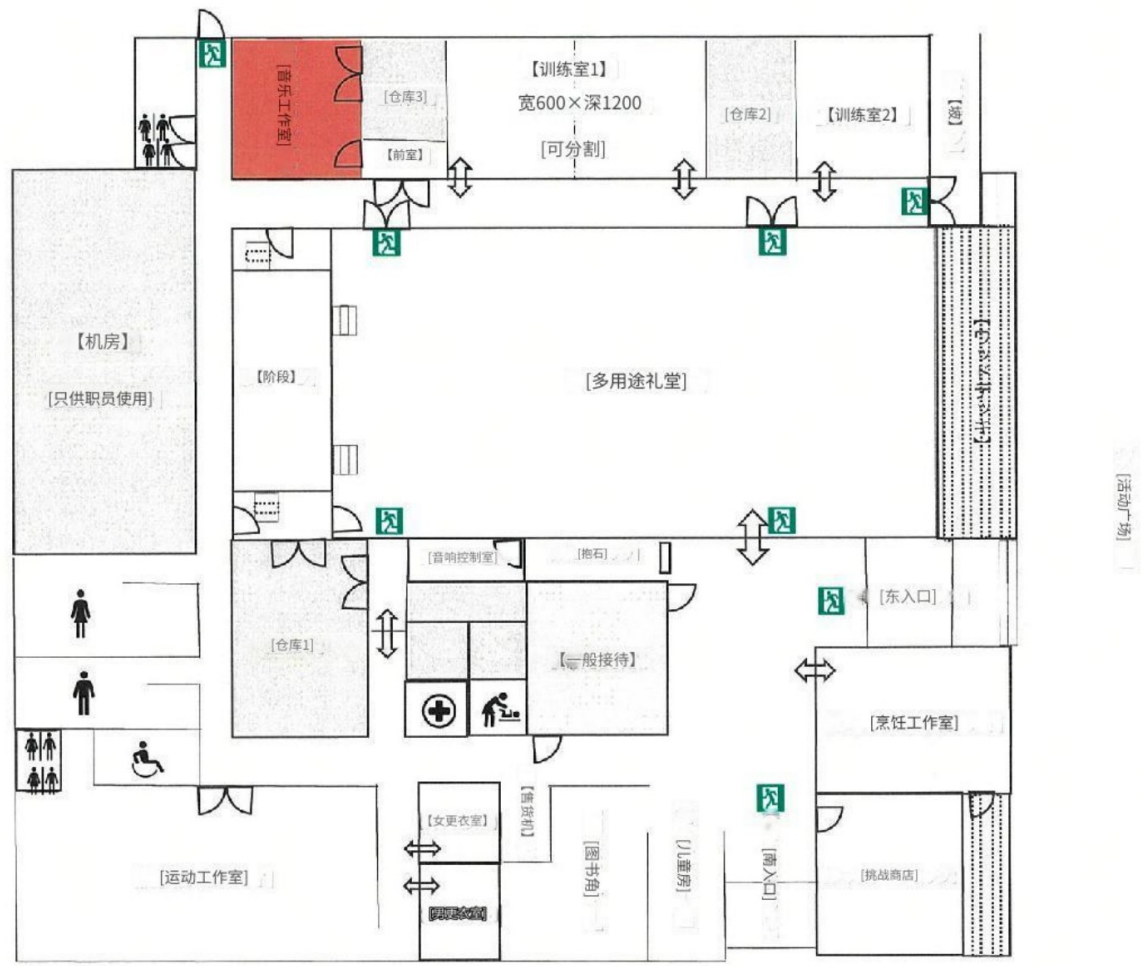


# 多功能厅剧院布局示例

· 10把椅子×20排 (200人)布局示例

大约1/100





大隈町交换设施链接 Ru Okuma

福岛县双叶郡大熊町南平 1207-1 邮编 979-1306 TEL 0240-23-7676



音乐工作室[最多容纳人

数] 7人 [面积] 约

36名

[平方米]

[备注] n

禁止饮

食 提供卡

拉 OK套可

餐。才需另行支付费用。

(別途費用発生)

扩音器



EDN/EC15

鼓组



珍珠/MDT764P/C

电子琴



雅马哈/MX-88

扩音器

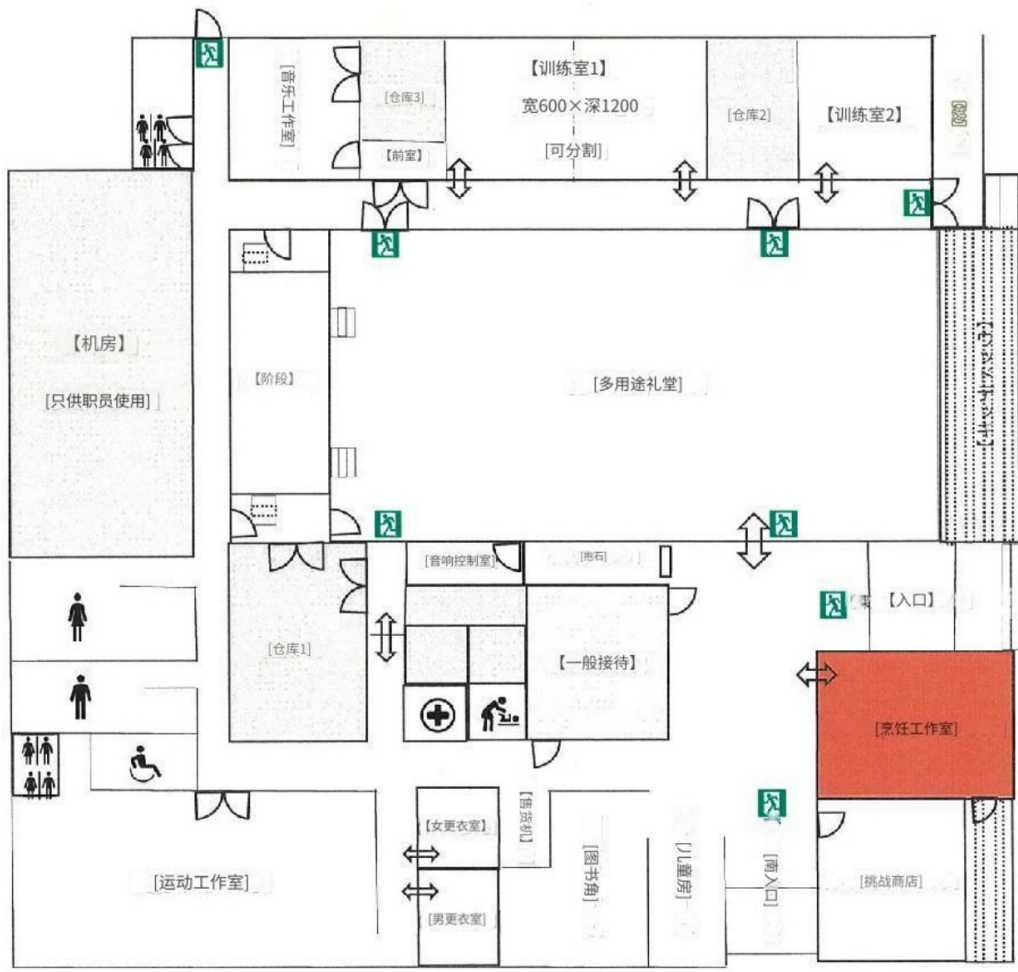


罗兰JC-120G

扩音器

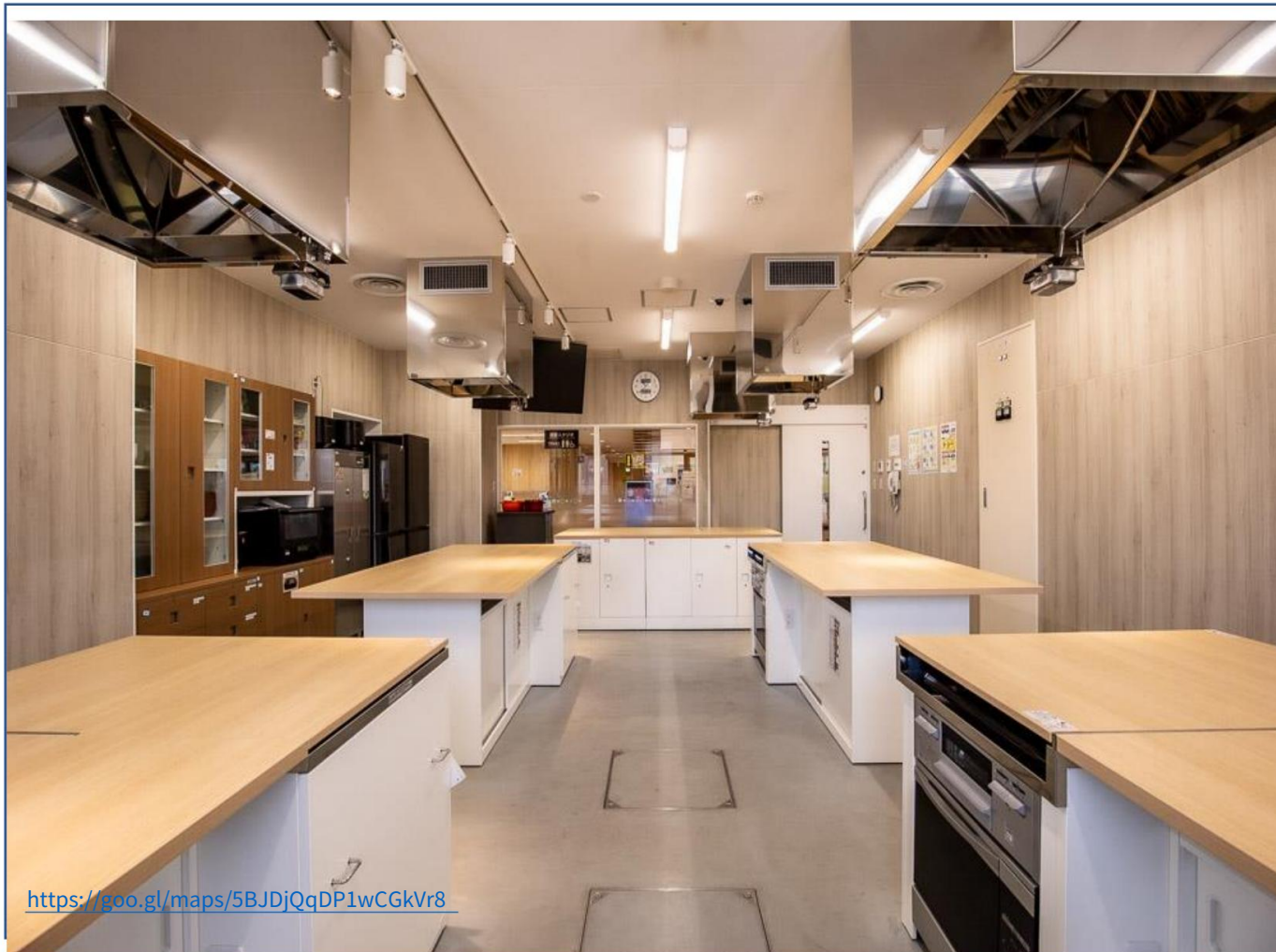


马歇尔/代码 100



大隈町交换设施链接 Ru Okuma

福岛县双叶郡大熊町南平 1207-1 邮编 979-1306 TEL 0240-23-7676



<https://goo.gl/maps/5BJDjQqDP1wCGkVr8>

## 烹饪工作室

【最多容纳  
人数】

18人

【面

积】57

m<sup>2</sup>【备注】

禁止穿鞋（需拖鞋） 烹饪台 5  
桌

·备有多种烹调器具及用具

只准备好原料。

如果你有的话,我可以做饭吃。

可能的。

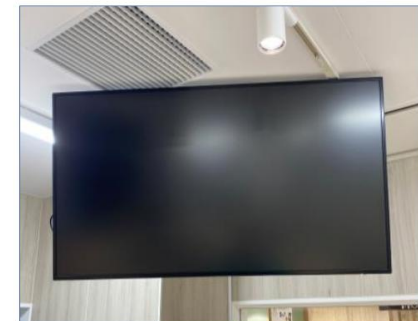
教练配备监控设备

显示器上显示餐桌上的情况。

你能把它拿出来吗

、烹饪课程和烹饪培训

请将其用于其他目的。



# 烹饪工作室炊具清单

燃气快速烤箱  
DR-320



电饭锅  
SR-VSX181



烤箱系列  
NE-BS808



电动吊舱  
NC-SU224



煤气灶  
DG32T1V



热板



冰箱  
NR-C342GCL-T



混合器  
MX-X701



食品加工机  
DLC-10



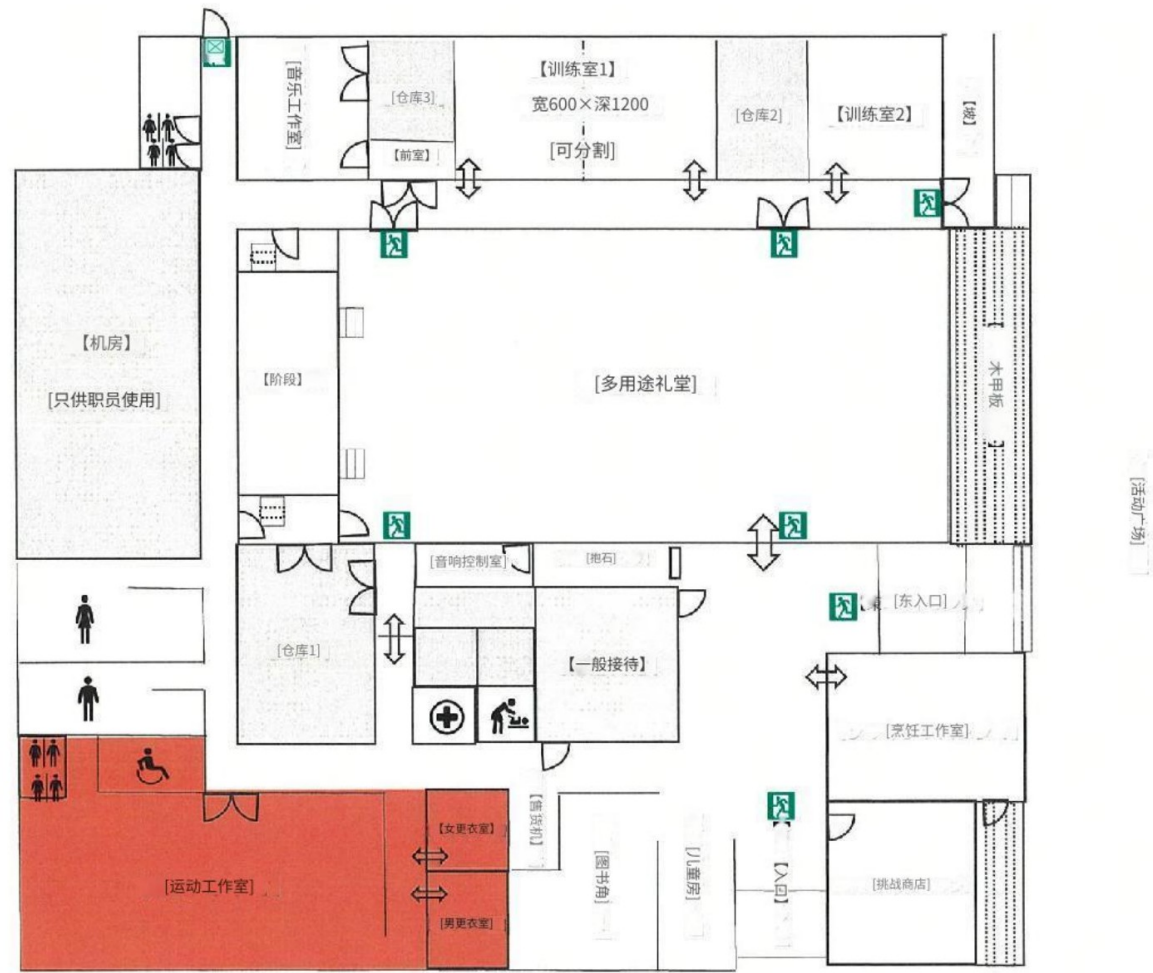
出租炊具	件数	出租炊具	件数
面食锅（面食锅）	5 件	滤茶器	5 件
天妇罗锅（油炸锅）	5 件	钳	十
水壶	5 件	飞返者	5 件
平底锅	5张	天妇罗下脚料	5 件
玉子烧锅（玉子烧锅）	5张	打蛋器（大）	5 件
单手锅	5 件	削皮器	五
手动搅拌器	5 件	开罐器	五
打蛋器（小）	5 件	捣碎器	5 件
饭勺	5 件	厨房剪刀	5把枪
轻质勺子	5 件	量杯	5 件



出租炊具	件数	出租炊具	件数
方形蝙蝠网	5 件	滤锅 (大到很小)	各 5 个 逐个
蝙蝠	5 件	连指手套	5对
钢包 (大)	5 件	规模	5 件
钢包 (小)	5 件	玻璃杯	23 件
钢包 (有孔)	5 件	咖啡杯	20 件
钢包 (大)	5 件	咖啡盘	20 件
钢包 (小)	5 件	小盘子	20道菜
汽船	5 单位	小碗	19道菜
双手锅 (铁氟龙) 【实用锅】	5 件	碗	23 件
双手锅 (不锈钢) (实用锅)	5 件	汤碗	24 件

出租炊具	件数	出租炊具	件数
平板	20道菜	木勺 (大)	5 件
咖喱盘	25道菜	木勺 (小)	5 件
血管 (更深)	20道菜	切菜板	10片
擀面杖	5 件	筷子	9餐
砂浆棒	5 件	筷子	20餐
卷	5 件	叉子 (小)	20 件
刨丝板	5 件	勺子 (小)	18 件
砂浆	5 件	叉子 (大)	31 件
刀	20支枪	勺子 (大)	25 件
小刀	5 件	餐刀	20 件

出租炊具	件数	出租炊具	件数
饼干切割机 (蔬菜可以切掉)	5套 (6 种)	橡胶抹刀	5 件
布丁型	20 件	除垢	5 件
中心温度计	4 件	定时器 (厨房定时器) 玻璃	5 单位
面包刀 (巴巴刀)	5 件	碗 (甜品杯)	18 件
碗 (大到特小)	各 5 件	木质长托盘	4 件
沙拉碗	20 件	浅碗 (黑色)	20张



大隈町交换设施链接 Ru Okuma

福岛县双叶郡大熊町南平 1207-1 邮编 979-1306 TEL 0240-23-7676



<https://goo.gl/maps/MyhPMeZntbBHPvTA>

## 運動スタジオ 練習室

[最多容纳人数]

18人[面积] 约138  
平方米

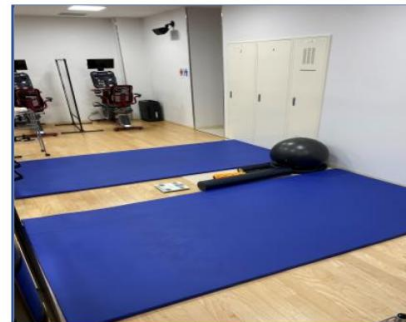
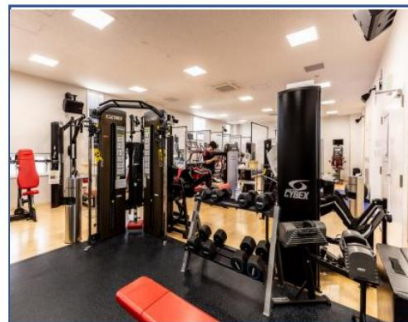
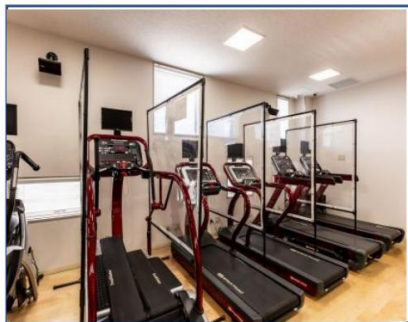
[注意事项]

禁止穿鞋 (请携带室内鞋)入场费:  
免费 年费:免费有  
更衣室和淋浴间

Inbody (身体成分分析仪)可用

·我们在县内率先引进在东京奥运会运动员村也使用过的最新训练器械。

·您还可以使用InBody (身体成分分析仪)检查您的训练结果。通过增强肌肉力量、增强体力、节食等方式打造理想身材。

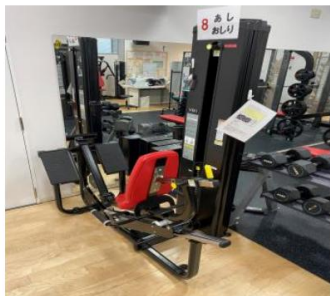


# 练习室训练设备

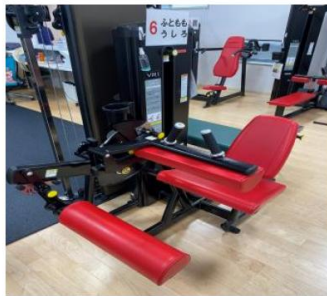
自由架



压腿



种子腿弯举躯干旋转



腹部/  
背部伸展



直立式自行车



自由奔跑者



弧线训练器



背阔肌拉力/划船



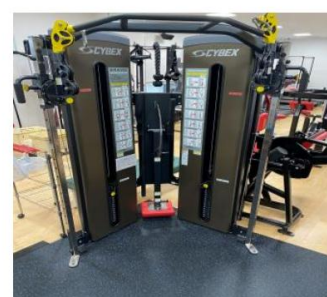
胸部按压



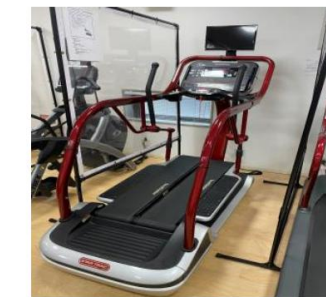
过头推举卧式自行车

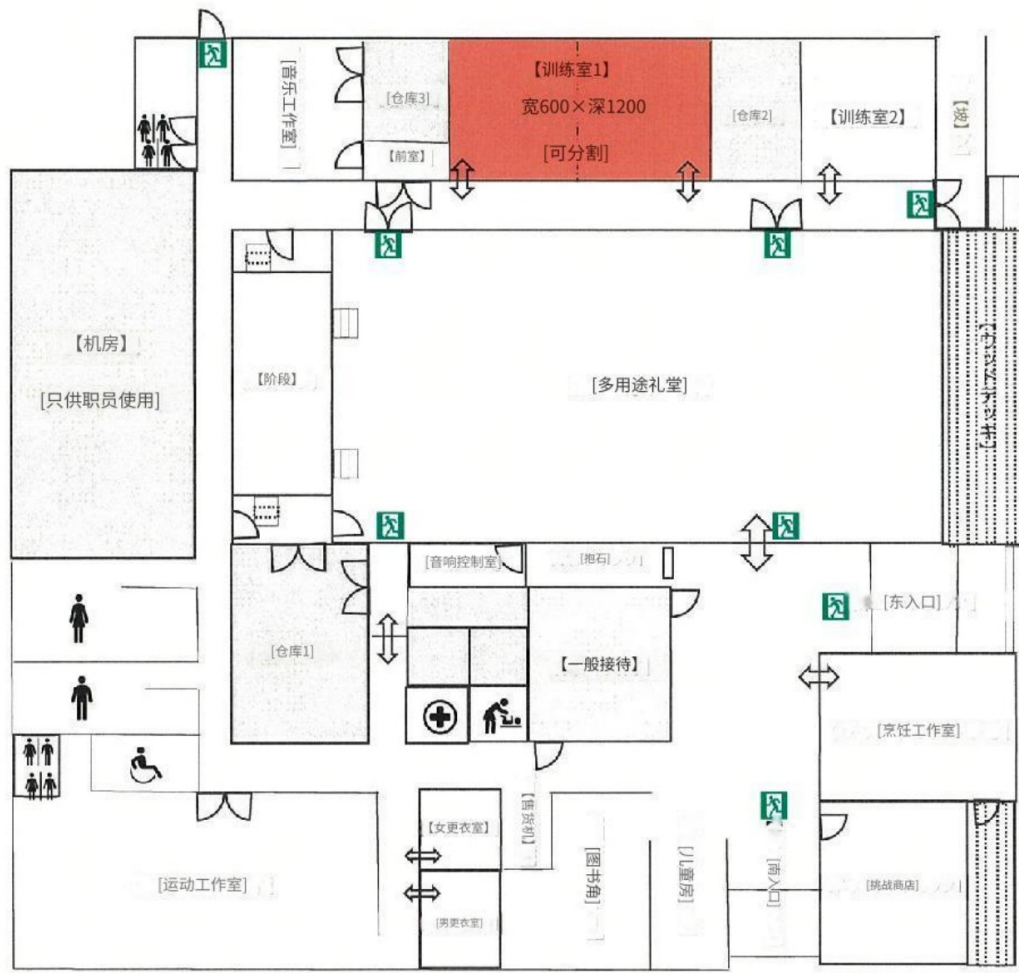


布拉沃



小径徒步旅行者





大隈町交换设施链接 Ru Okuma

福岛县双叶郡大熊町南平 1207-1 邮编 979-1306 TEL 0240-23-7676



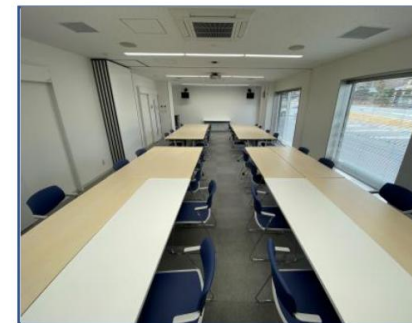
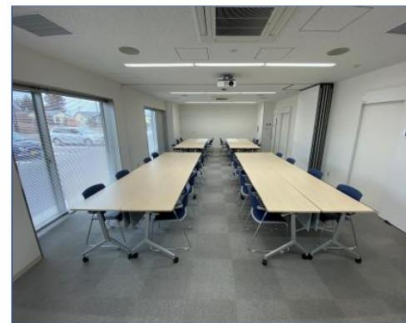
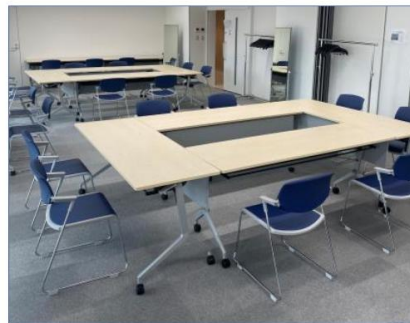
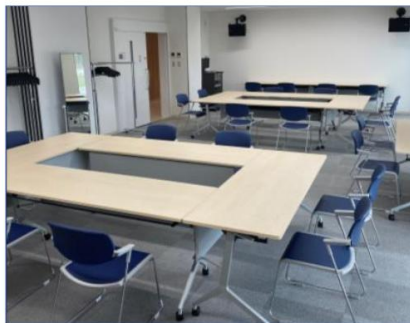
<https://goo.gl/maps/osWBkjp3dtKqUdS49>

研修室1  
【最大  
容量】32人【规  
模/面  
积】正常时间

W600×D1200分割时  
约72m<sup>2</sup>

W600 x D600 约36  
m<sup>2</sup> (2间) 【备注】允许  
饮食可以  
分开使用  
(请提前联系我

们)学校形式为初步安排 (2座x 14  
桌) - 顾客可以更改桌椅布局。对的,  
这是可能的。(但是,请在租赁时间  
内恢复到当前状态。) - 配备麦克风、CD、  
蓝光、音响设备、投影仪等。它可用于培训  
课程、研讨会、讲座等。





DLP投影机



1台/松下PT-  
VMZ60/6.000ml

音响系统



1单位/播放媒体 (蓝光  
/DVD/CD/SD/USB)

衣架



3台/1个衣架 10个衣架

L型支架



15台/高 130 厘米至 240 厘米

侧折叠桌



14条腿/带帘板  
宽180×深60×高70

会议室椅子



42把椅子 共  
28把椅子 (已放置1个培训室) 剩  
余14把椅子 (在仓库)

全身镜



3台/镜面 W45×155

白板



4台/整体 W180×H190 入口  
部分 W180×H90

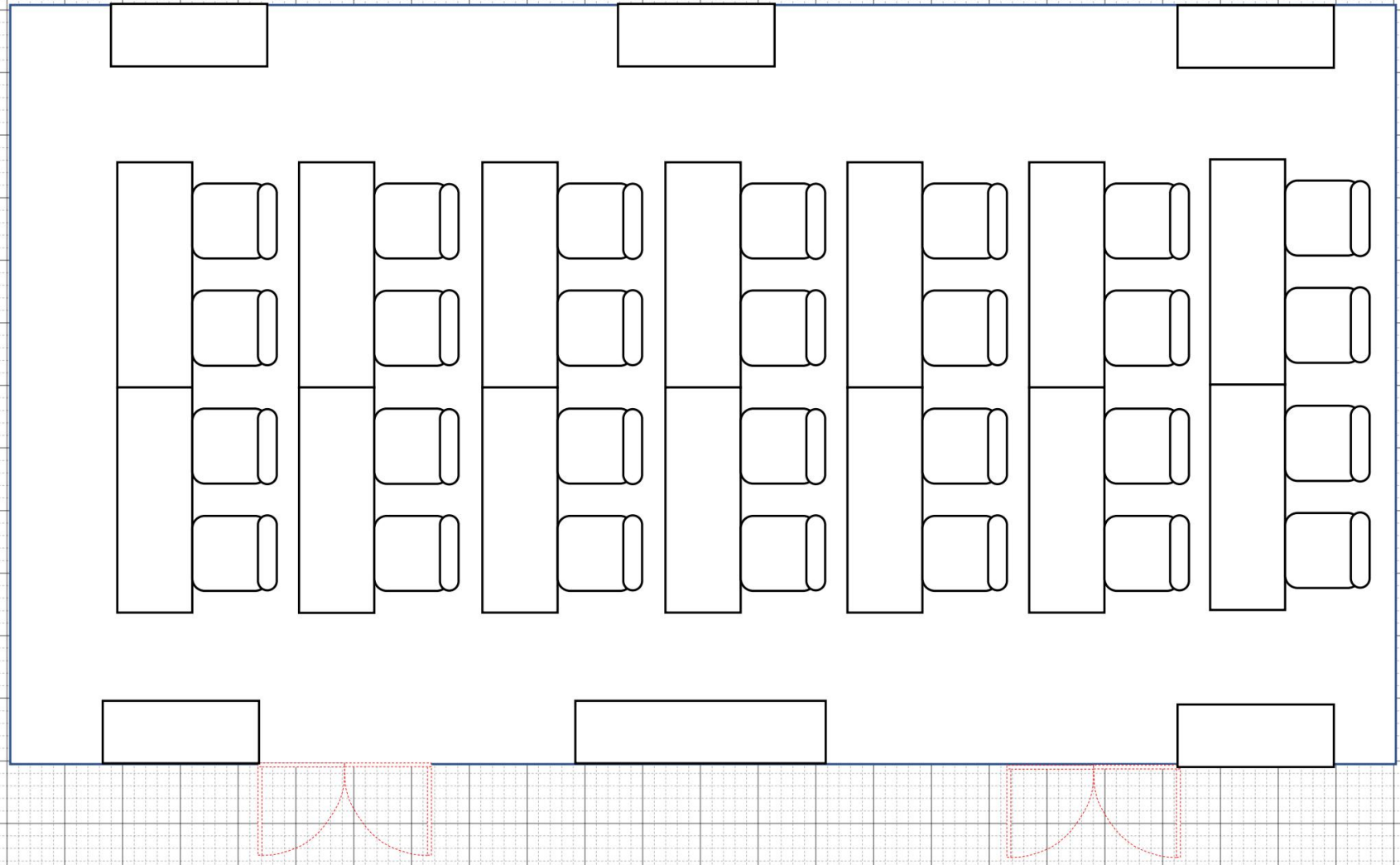
无线麦克风



2台/松下  
WX-ST200

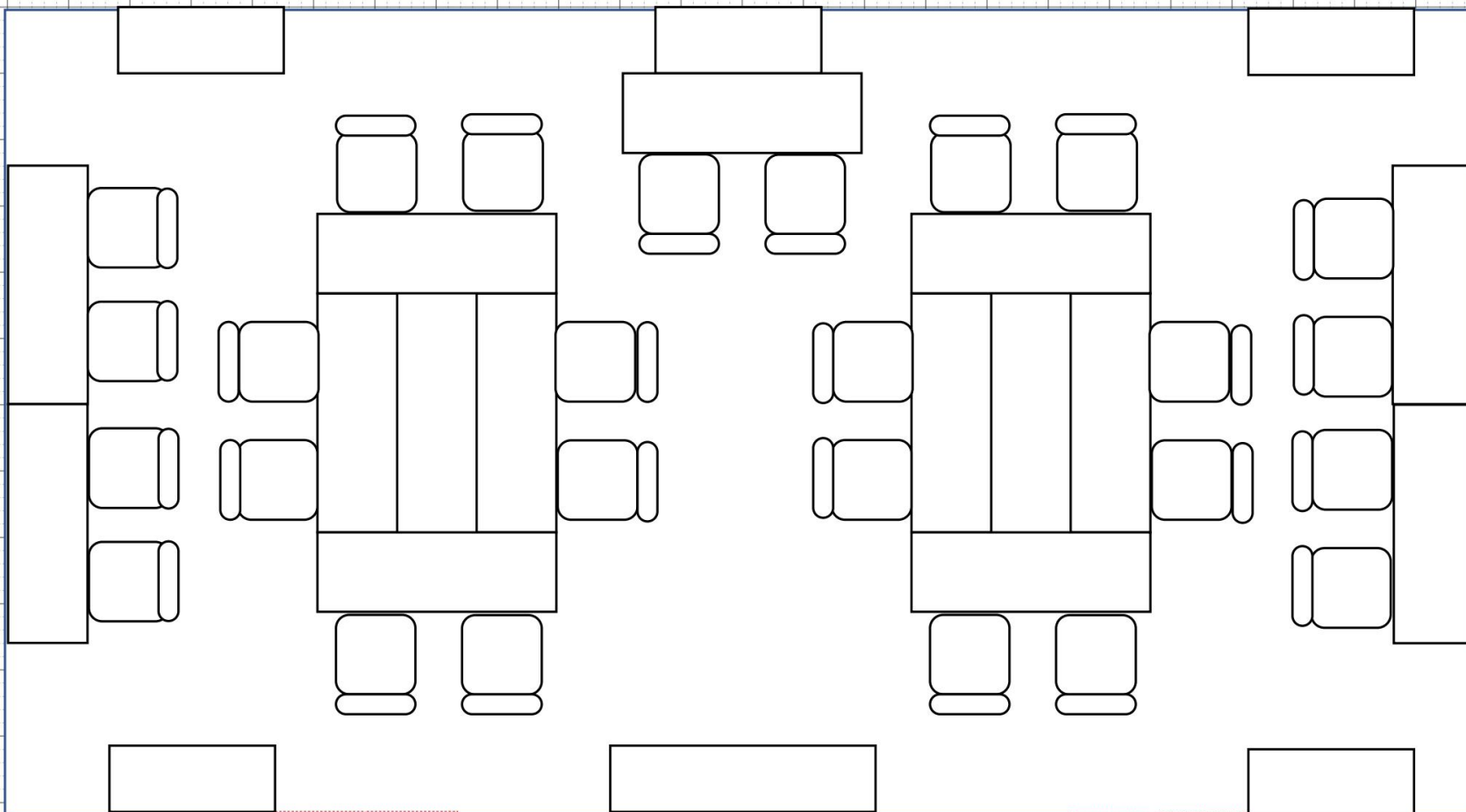
# 实训室1布局图

· 2席×4桌×7列 (28人) 初始布局



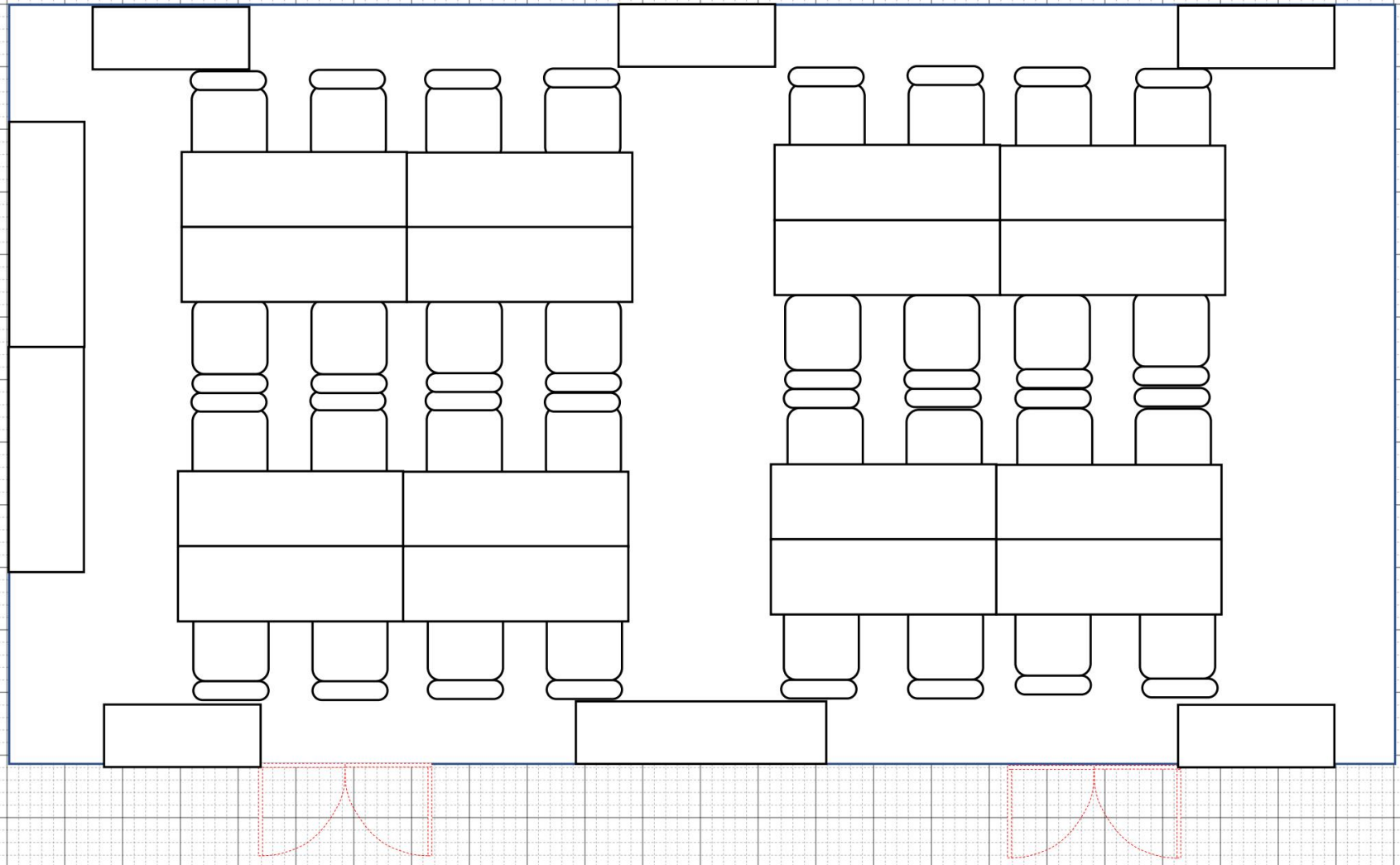
# 实训室1布局图

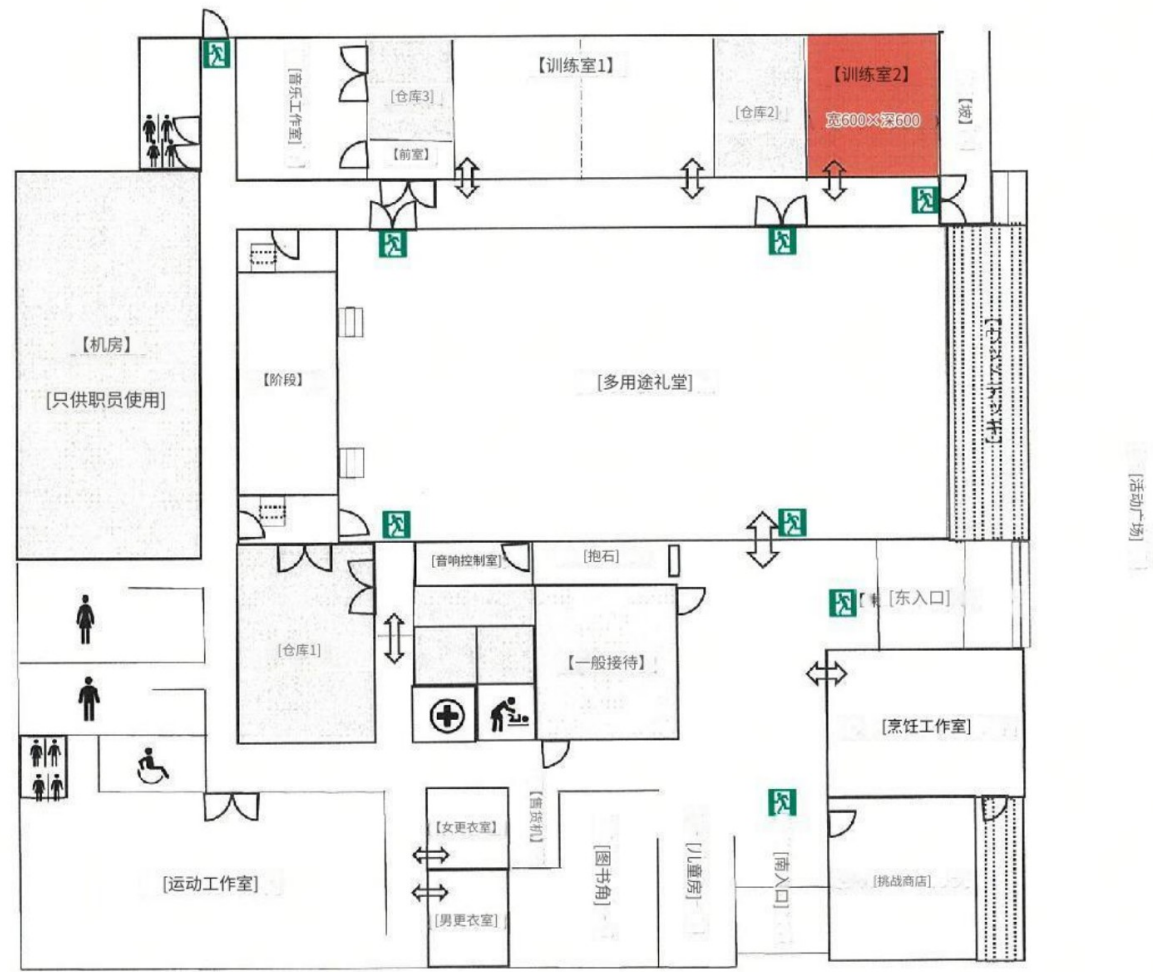
· 2席×5桌=10人 · 8席×2=16  
人 合计26人



# 实训室1布局图

· 8人岛×4=32人 合计32人





大隈町交换设施链接 Ru Okuma

福岛县双叶郡大熊町南平 1207-1 邮编 979-1306 TEL 0240-23-7676



<https://goo.gl/maps/yb6bSSLdANzmGMfu7...>

## 培训室2

[最多容纳人  
数]

10人 [尺寸/面积]  
W600×D600 约

36㎡【注  
意】允许  
饮食

·本培训室适合举办圆桌研讨会、讲座、会议等。麦克风、音乐CD、蓝光、投影仪等设备齐全。我们还备有麻将、将棋、围棋等游乐设施,因此您可以将其用作与家人和朋友社交的场所。

全自动麻将桌



2台/AmosJP II

DLP投影机



1台/松下/PT-  
VMZ60/6.000ml

音响系统

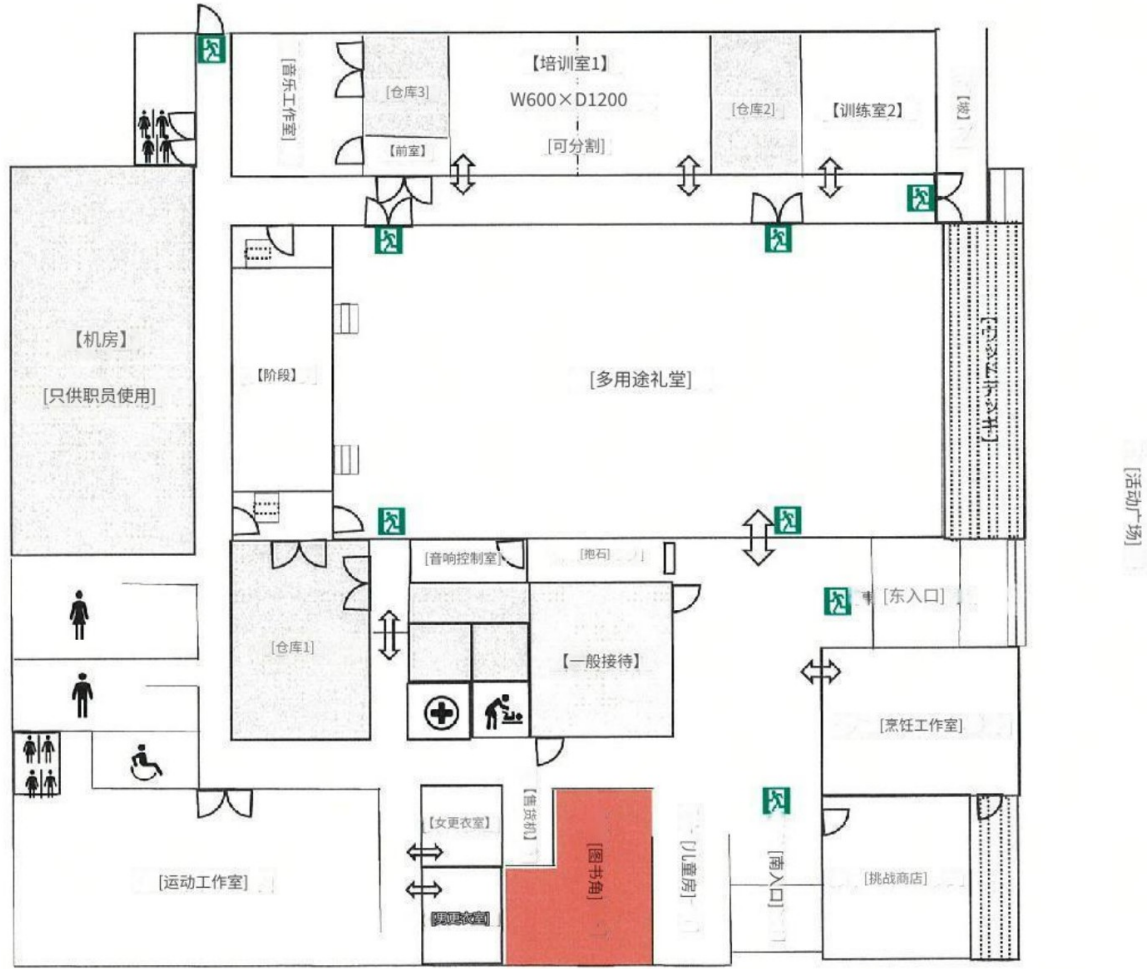


1个/播放媒体 (蓝  
光/DVD/CD/SD/USB)

白板



4台/整体 W180×H190 入口  
部分 W180×H90



大隈町交换设施链接 Ru Okuma

福岛县双叶郡大熊町南平 1207-1 邮编 979-1306 TEL 0240-23-7676



图书角【面积】约43m<sup>2</sup>

【【备注】

禁止饮

食,提】

供饮料(免

费)及物可

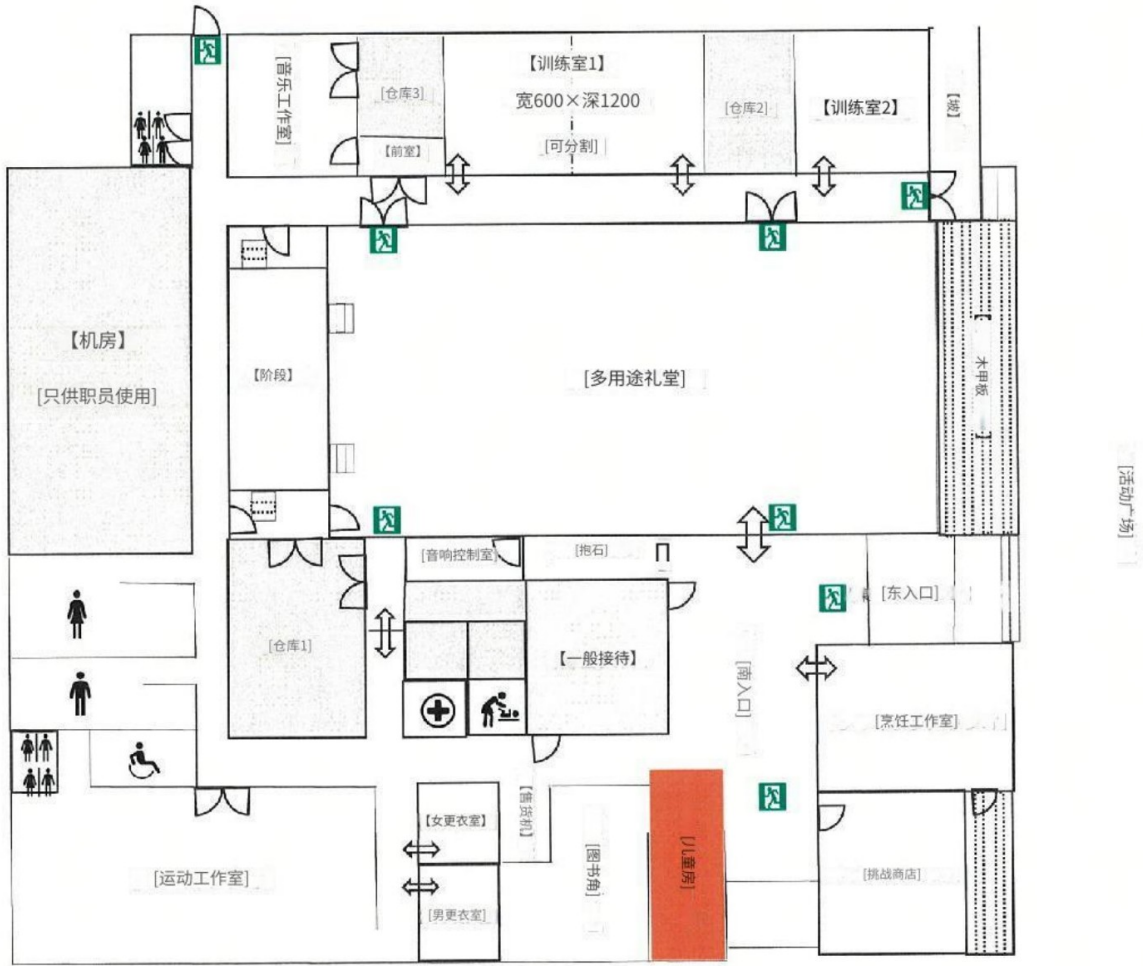
利用料無料

要受付

·可以以阅读、研究、研究为目的浏览书籍的图书馆。还提供当地报纸。·原则上不提供借出物品,敬请谅解。·大楼内还配备了电源和Wi-Fi,因此您可以携带自己的电脑。·我们还出租充电器。·如果您想使用该服务,请向接待处询问。







大隈町交换设施链接 Ru Okuma

福岛县双叶郡大熊町南平 1207-1 邮编 979-1306 TEL 0240-23-7676



儿童房【面积】约20

㎡【备  
注】0

【備考】

不允许饮食  
免使用费  
需要接待处

·父母和孩子可以一起享受的小孩子的清洁  
儿童房满溢。

·我们准备了图画书和玩具供您玩耍。  
醋。

·我们还设有哺乳室,如果您想使用它,请联系总接待处。  
请告诉我们。



大隈町交换设施链接 Ru Okuma

福岛县双叶郡大熊町南平 1207-1 邮编 979-1306 TEL 0240-23-7676



## 活动广场[尺寸/面积]

【寸法・面積】

宽2000×深4000.000

约800m<sup>2</sup>

【【注】】

需提前预约 予約

·您可以独家使用整个Link Okuma设施和邻近的活动广场。  
·link 大隈室内木

甲板也可供使用。

\*用于商业用途,费用将在显示价格的基础上加收15%。请联系我们。如需预订,请致电或使用咨询表。



[大隈町交换设施链接 Ru大隈多功能厅建设价格表]

○固化片安装/拆卸费

仅限全面安装 \* 55,000日元 (含税)  
安装/拆卸时间...安装 2 小时/拆卸 2 小时

○椅子和桌子的安装/拆卸

100 个用户或更多 \*安 44,000日元 (含税)  
装/拆卸时间...安装 2 小时/拆卸 2 小时

少于 100 个用户 \*设置/ 33,000日元 (含税)  
拆卸时间...设置 1 小时/拆卸 1 小时

<注意>

作为一般规则,我们要求场地的使用者来搭建和拆除场地。介绍供应商  
但如果还是有困难,请在了解以上收费后咨询我们。  
请。

修订日期 2022/11/14

大隈町交流区指定管理者  
太阳便利用品有限公司



请注意: 停车

位有限。如果您使用“Link Okuma”或“Hotto Okuma”大熊, 请将车停在“P2”、“P3”或“P4”。“P3”“P4”へ駐車のご協力お願い致します。

・搭乘包车巴士等大型车辆前来时, 请使用合“P4”4。请提前联系我们。巴士空间内将安装彩色锥体, 以确保有足够的空间容纳巴士数量。コーンを設置し台数分を確保致します。