

오쿠마쵸 교류 시설 link 하는 오쿠마 주최자용 자료

목차

1. 자료목차.....	
2. 시설 전체 평면도.....	P2
3. 각 방 상세 자료.....	P4
4. 다목적 홀 설명 요금.....	P27
5. 레이아웃 예.....	P28
6. 일반 차량 버스 P4 주차장 안내도.....	P33

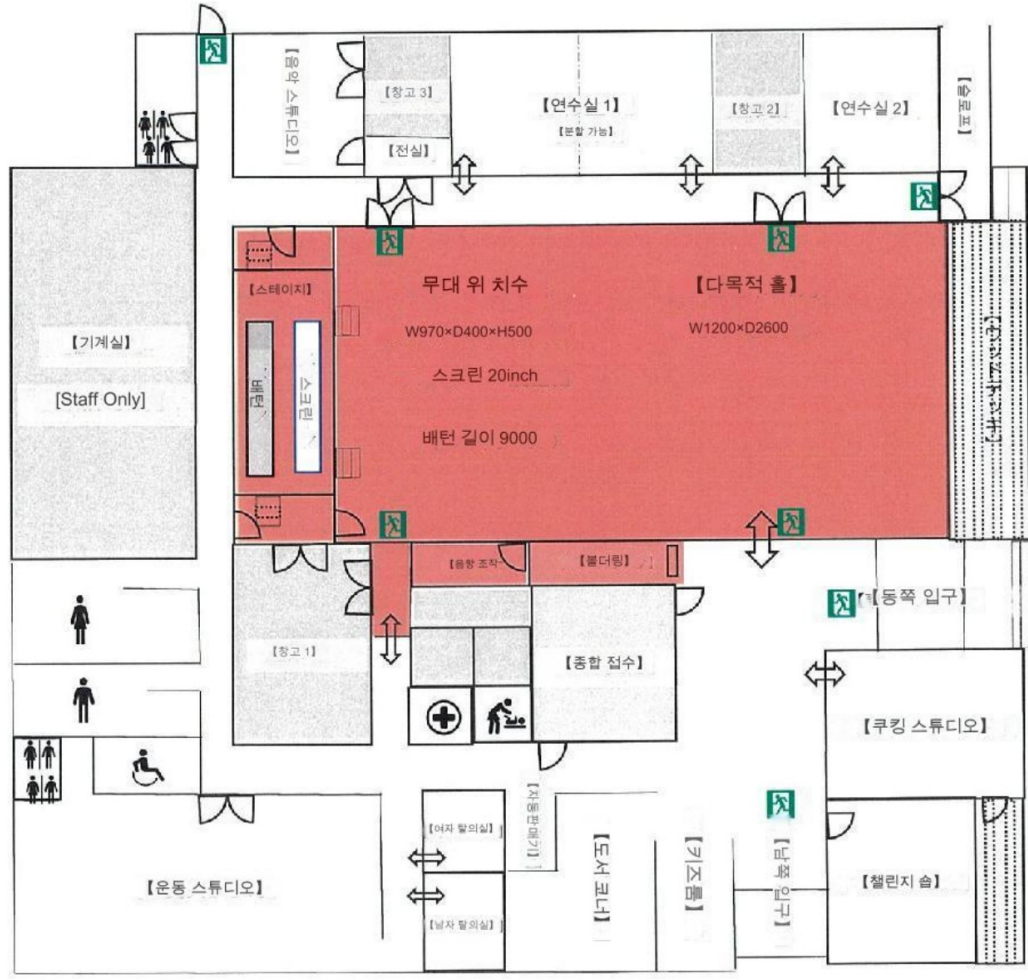
【link하는 오쿠마 시설 전체 평면도】



【오운 플랫폼이】

오쿠마초 교류 시설 link 루오쿠마

〒979-1306 후쿠시마현 후타바군 오쿠마초 대자 오카와라하라 난헤이 1207번 1 TEL0240-23-7676



【이벤트 후원 공간】

오쿠마쵸 교류 시설 link 루오쿠마

〒979-1306 후쿠시마현 후타바군 오쿠마쵸 대자 오카와라하라 난헤이 1207번 1 TEL0240-23-7676



<https://goo.gl/maps/NX6h2rRdAmcB5Uo39>

다목적홀 홀

【최대 수용 인원수】극
장 형식 :200명 스크 형식 :160
명 【차수·면적】식홀 내160名
【寸法·面積】
 홀內
 W1200×D2500 약300
 ㎡무대 위㎡
 W1000×D400×
 H500.약40㎡【비고】토착 금지음
 착 개음품
【대출료】
 는 이용료에 포함
 되어 있습니
 다.·음향 설비, 조명 설비도 완비되어 있어 강연화
 콘서트·연수회 등에 이용할 수 있
 습니다. ※영리목적의 경우는 표시 요금의 150%
 증가가 됩니다. 자세한 내용은 문의하십시오.



비품 일람·사양 상세

DLP 프로젝터



1대/Panasonic/PT-RZ970J/10,000lm 다목적 홀

사이드 폴드 테이블



80각/막판 없음 W180×D60×H70 다목적 홀

스태킹 의자



210대(스테이지 아래 150 이동대 30×2) 다목적 홀

슬리퍼



210발 사양 개수 사전 신청 다목적 홀

스크린



1장/200inch 다목적 홀

파티션



4대 최대 w300×H170 다목적 홀

강연대



1대 W120×D60×H100 다목적 홀

사회자대



1대 W60×D50×H100 다목적 홀

무선 마이크



2대/Panasonic WX-ST200 다목적 홀

무선 마이크



4개/Panasonic WMD170SW-K 다목적 홀

핀 마이크



2대/Panasonic WX-ST400 다목적 홀

LED 스포트라이트



1식/L-PAR-7 다목적 홀

디밍 조작 테이블



1기/PRELUCE 2i 다목적 홀

바닥 양생 시트



1식/다목적 시트 전면 토족용 다목적 홀

토족용 그린 시트



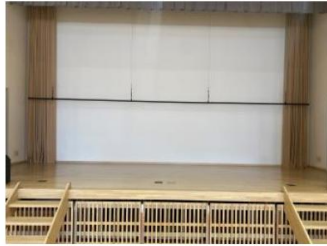
3장 사이 140×1500 다목적 홀

가로 간판 프레임



1대/W500×H60 다목적
적용

매달아 배턴



1개/W900/내하중 200kg 다목적
적용

토족용 현관 매트



5장/사이즈 90×300 다목적
적용

탁상형 마이크 스탠드 바닥상형 마이크 스탠드



5대/가동 범위 30cm~50cm 다목적
적용



2대/가동 범위 90cm~150cm 다목적
적용

3단 접이식 알루미늄
높이 하나단



1식/단체 연결 가능 연결
이용 가능 다목적
적용

HDMI 송수신기



1대
투영 데이터를 홀 내에서 조작실로 송신
할 때 사용 다목적
적용

L자 스탠드



15대/H130cm~240cm

벨트 파티션



10대/연결 가능 1대
당 최대 240cm

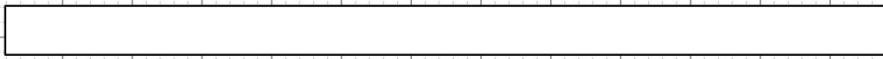
서 간판 프레임



2면/전체 W50×H190 백면
부 W50×H160 다목적
적용

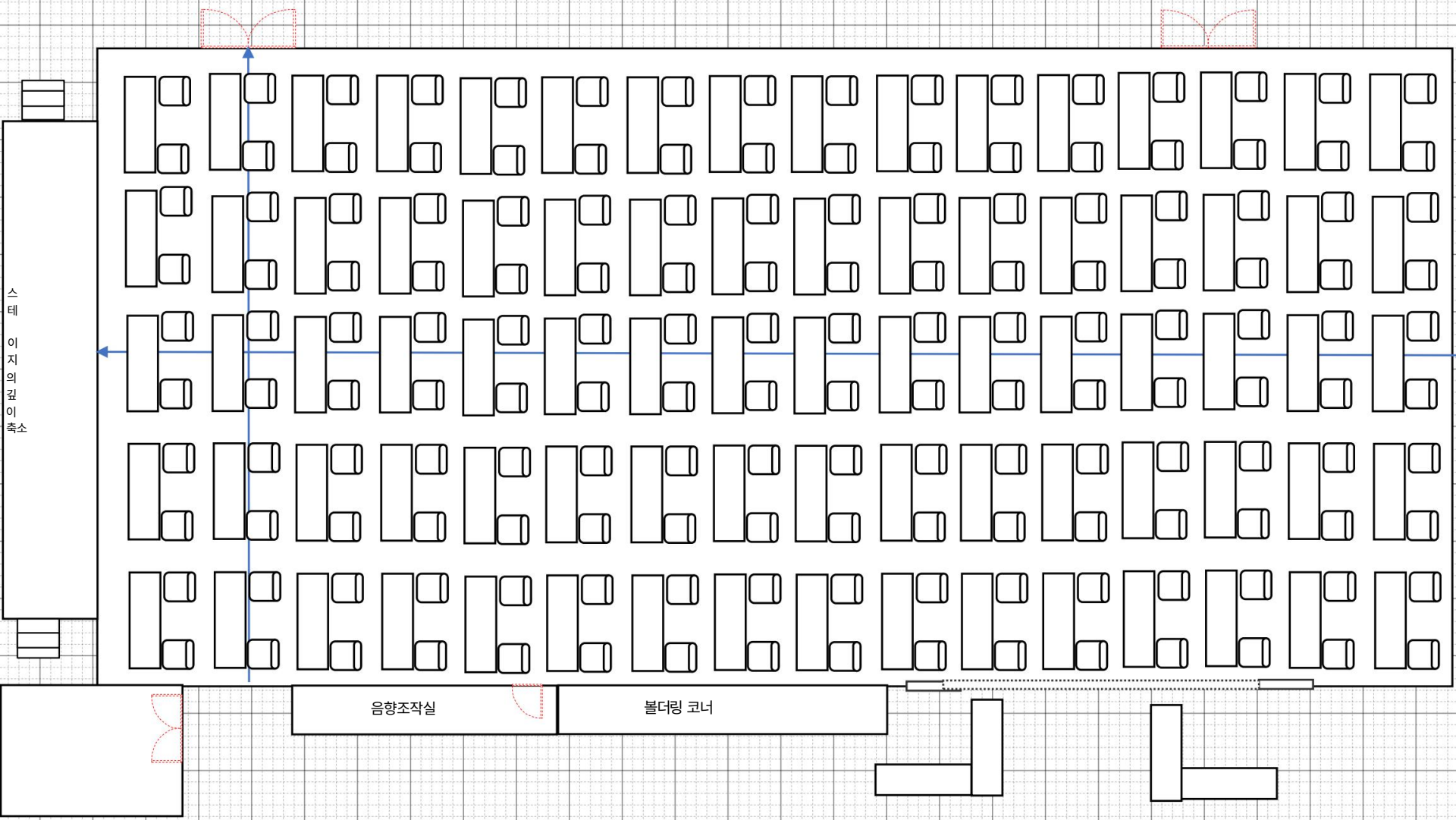
기타 대출 비품	개수	사양·규격
HDMI 코드	3개	5m×2개/30m×1개
RGB 코드	2개	Dsub15pin
런 케이블	2개	5m×1개/50m×1개
전원 연장 코드	3개	3m×1개/5m×1개/10m×1개
드럼 코드	1개	실내외 사용 가능/길이 30m/굵기 1,25mm ²
HDMI→S 단자 변환기	1개	50(cm)
블루 시트	3장	360×540(cm)
인컴 세트	8대	마이크 유선
레이저 포인터	2대	ELP-GL09BK 레이저 색상 녹색
盆 (표창 봉, 어조사 헤)	2대	W60×D40(cm)
화이트 보드 마커 세트 2 세트		블랙펜/레드펜/블루펜/이레이저

다목적 홀 극장 레이아웃 계획



약 1/100

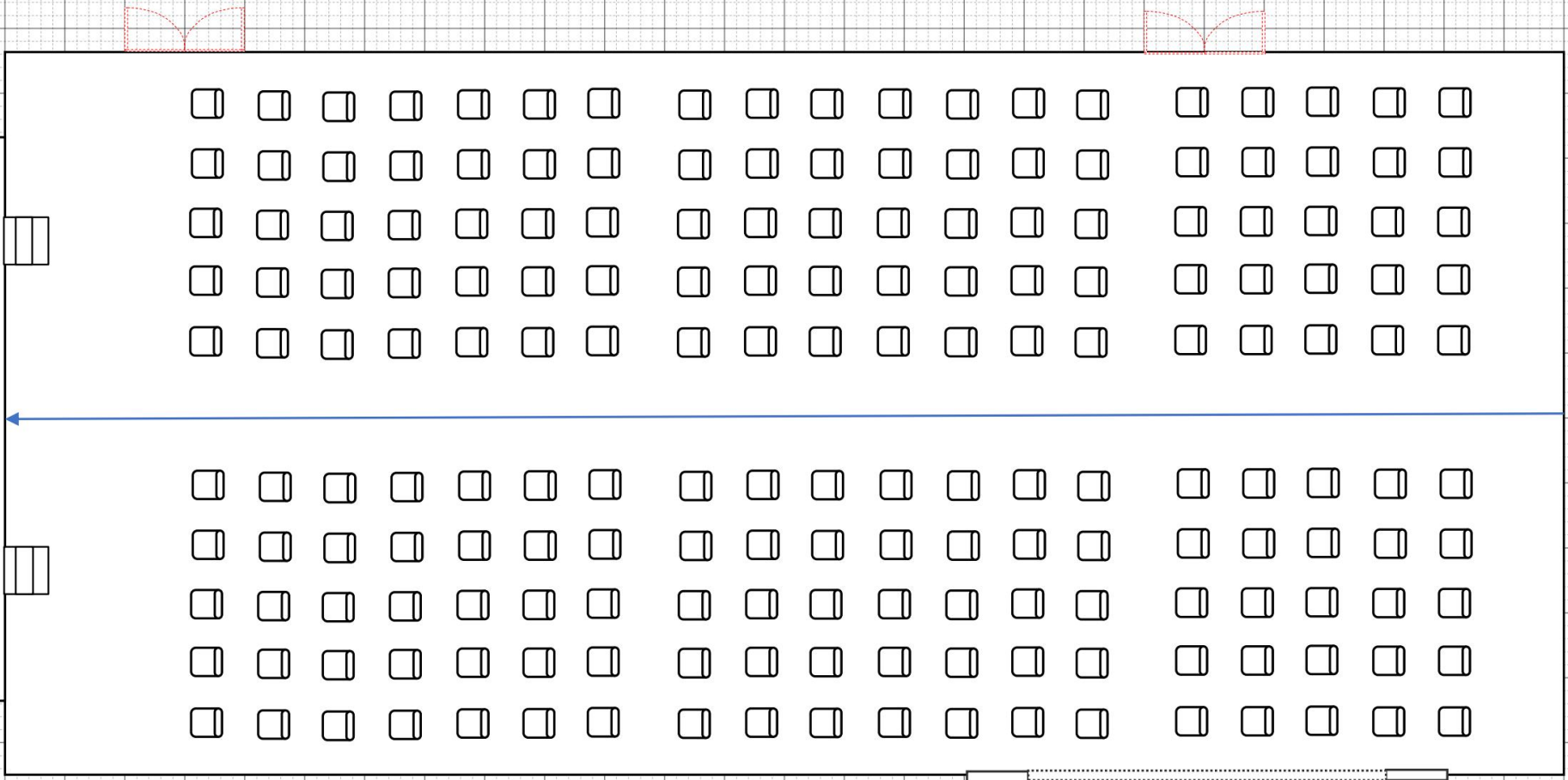
•2명걸이×5테이블×16열(160명) 레이아웃(안)

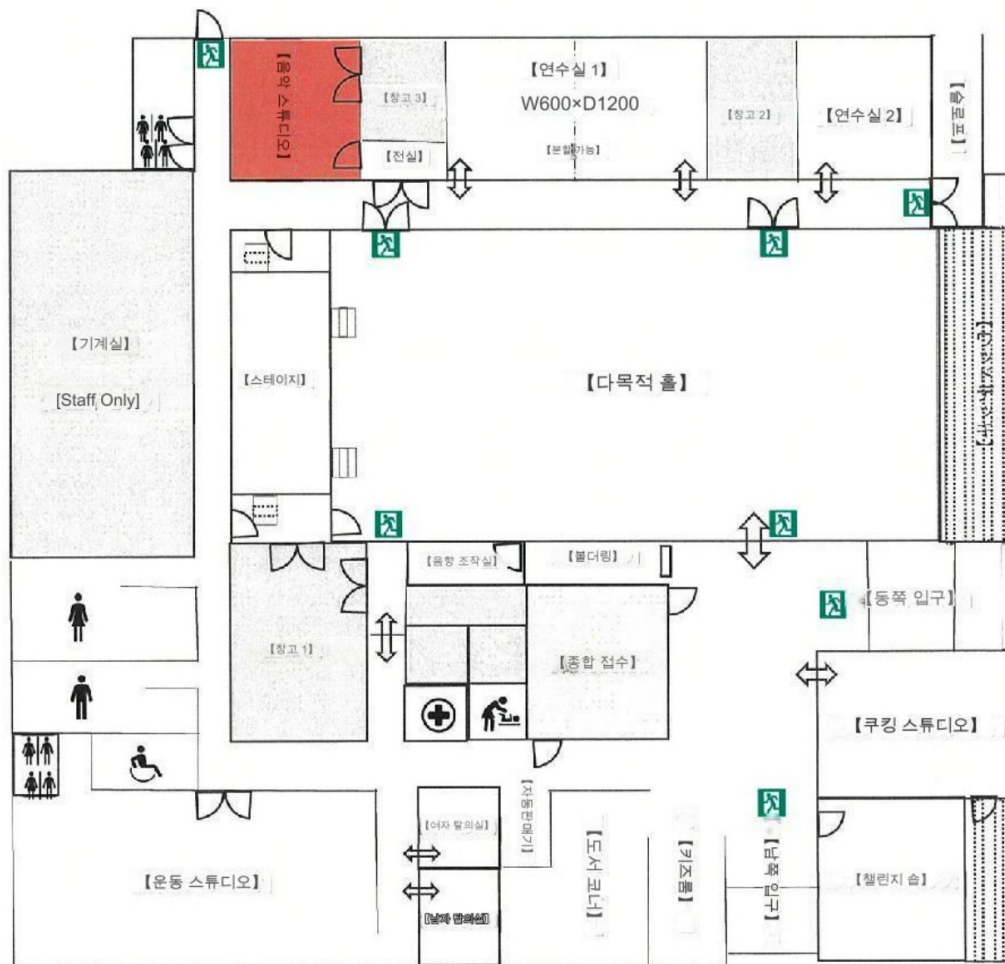


다목적 홀 극장 레이아웃 예

약 1/100

•이스 10개 × 20열(200명) 레이아웃 예





【유연한 디자인】

오쿠마초 교류 시설 link 루오쿠마

〒979-1306 후쿠시마현 후타바군 오쿠마초 대자 오카와라하라 난헤이 1207번 1 TEL0240-23-7676



<https://goo.gl/maps/UmENecisJkq4Cvti9>

음악 스튜디오 【최대 수용

인원수】7명 【면】

적】

약 36㎡

【비고】

식사 불

가 음료 가

능 노래방 제

트 있어 (별도비용 발생)리。

(別途費用発生)

앰프



EDN/EC15

드럼 세트



PEARL/MDT764P/C

전자 피아노



YAMAHA/MX-88

앰프



롤랜드 JC-120G

앰프



Marshall/Code 100



【이벤트방】 (Event Room)

오쿠마초 교류 시설 link 루오쿠마

〒979-1306 후쿠시마현 후타바군 오쿠마초 대자 오카와라하라 난헤이 1207번 1 TEL0240-23-7676



<https://goo.gl/maps/5BJDjQqDP1wCGkVr8>

요리 스튜디오

【최대 수
용】
18명
【면
적】 57
㎡ 【비

고】 토족 금지 요 슬리퍼에의
갈아입기 조리탁 5 탁

·조리 기구나 그릇이 각종 갖추어져 있습니다

그리고 재료 만 준비하십시오.

그렇다면 요리와 식사

가능.

모니터 설비가 있어 강사

탁자의 모습을 모니터에 비추

내보낼 수 있습니다.

에서 요리 교실과 요리 교육

등에 활용하십시오.



요리 스튜디오 조리기구 목록

가스 고속 오븐
DR-320



밥솥
SR-VSX181



오븐 범위
NE-BS808



전기 포트
NC-SU224



가스 스토브
DG32T1V



핫 플레이트



냉장고
NR-C342GCL-T



믹서
MX-X701



푸드 프로세서
DLC-10

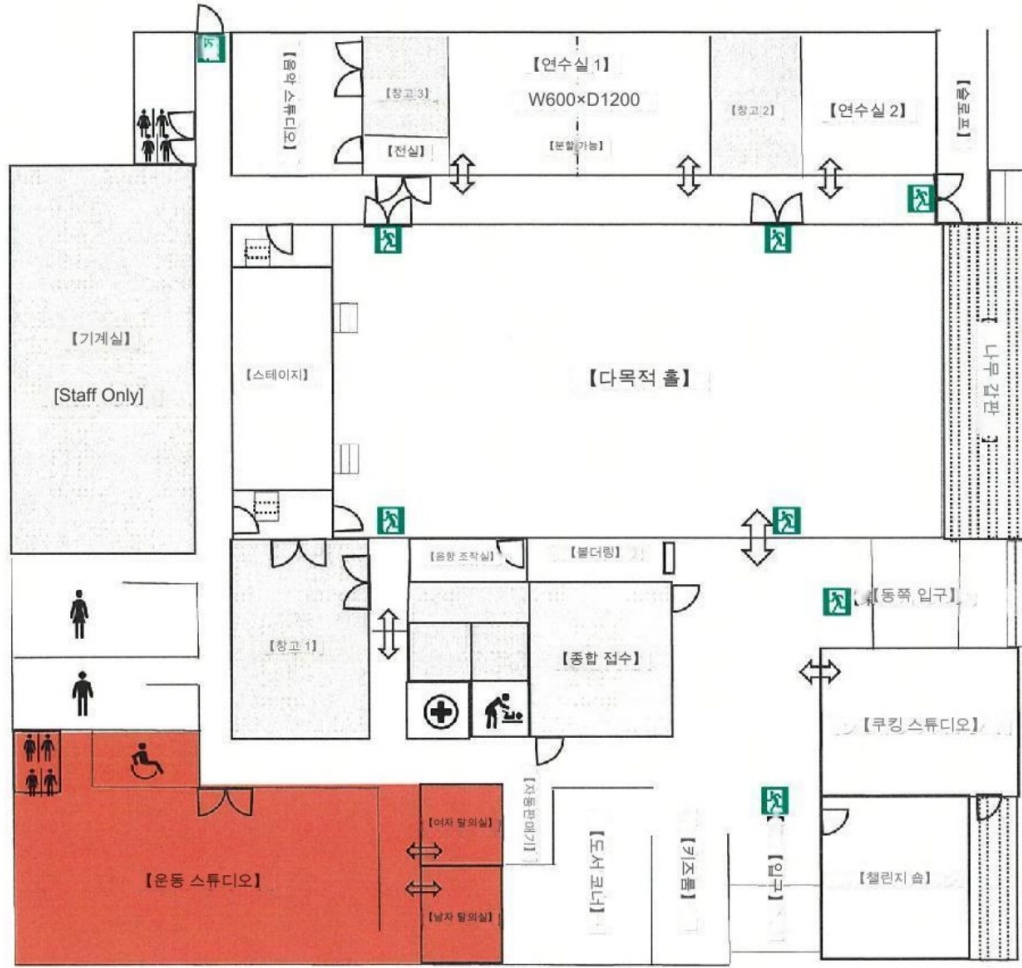


대출 조리기구	개수	대출 조리기구	개수
파스타 포트 (파스타 냄비)	5개	차코시	5개
튀김 냄비 (튀김 냄비)	5개	통	10개
주전자 (주전자)	5개	플라이 반환	5개
프라이팬	5장	튀김 카스 인상	5개
계란구이기 (계 란구이냄비)	5장	거품 (대)	5개
한 손 냄비	5개	필러	5
핸드 믹서	5대	통조림	5
거품(소)	5개	매셔	5개
샤모지	5개	주방 가위	5초
경량 숟가락	5개	계량 컵	5개

대출 조리기구	개수	대출 조리기구	개수
모서리 박쥐 네트워크	5장	자루(대~극소)	각 5개 씩
박쥐	5장	장갑	5조
레이들(대)	5개	스케일	5대
레이들(소)	5개	유리 컵	23개
레이들(천공)	5개	커피 컵	20개
옥(대)	5개	커피 접시	20개
옥(소)	5개	작은 접시	20접시
찜통	5대	작은 화분	19접시
양손 냄비 (테프론) (실용 냄비)	5개	찾잔	23개
양손 냄비(스테인리스) (실용 냄비)	5개	쥬스	24개

대출 조리기구	개수	대출 조리기구	개수
평판	20접시	나무베라(대)	5개
카레 접시	25접시	나무베라(소)	5개
그릇 (깊이)	20접시	도마	10장
면봉	5개	젓가락	9선
화분	5개	젓가락	20개
감기	5장	포크(소)	20개
강판	5장	숟가락(소)	18개
화분	5개	포크(대)	31개
부엌칼	20초	숟가락(대)	25개
페티 나이프	5개	테이블 칼	20개

대출 조리기구	개수	대출 조리기구	개수
쿠키 타입 제외 (야채형 빼기 가능)	5세트 (6 종류)	고무 벨라	5개
푸딩형	20개	비늘	5개
중앙 온도계	4개	타이머 (부엌용 타이머) 유리	5대
빵 절단 부엌칼 (칼날 칼)	5개	그릇 (디저트컵)	18개
그릇(대~극소)	각 5개	나무 긴 봉	4장
샐러드 그릇	20 개	얇은 냄비 (검정)	20장



오쿠마초 교류 시설 link 루오쿠마

〒979-1306 후쿠시마현 후타바군 오쿠마초 대자 오카와라하라 난헤이 1207번 1 TEL0240-23-7676



<https://goo.gl/maps/MyhPMeZntbBHXpVTA>

운동 스튜디오

【최대 수
용】

18 명

【면
적】

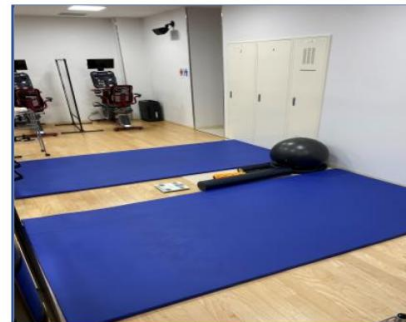
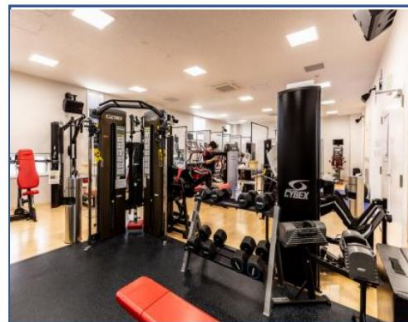
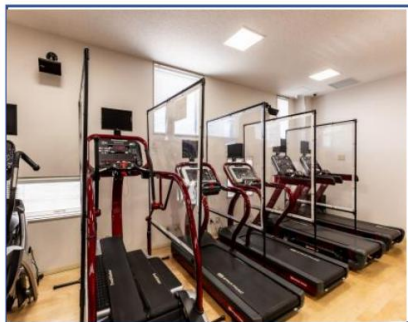
약 138m²

【비고】

Inbody(체 조성계) 이용 가능

•도쿄 올림픽의 선수 마을에서
도 사용된 최신의 트레이닝
머신을 현재 최초 도입.

•InBody(체조성계)에 의한 트레이
닝 성과 체크도 할 수 있습니다. ·
근력 업, 지구력 업,
다이어트 등 이상적인 몸 만들기를 목
표로 하십시오.



운동 스튜디오 트레이닝 기구

프리덤 랙



다리 프레스



시데드 레그 컬 토소 로테이션



압도마널/
백 익스텐션



업라이트 오토바이



프리 러너



아크 트레이너



랫폴/로우



가슴 프레스



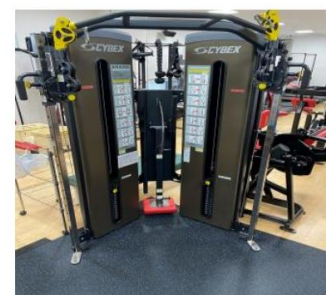
오버 헤드 프레스 리컨 벤트 자전거

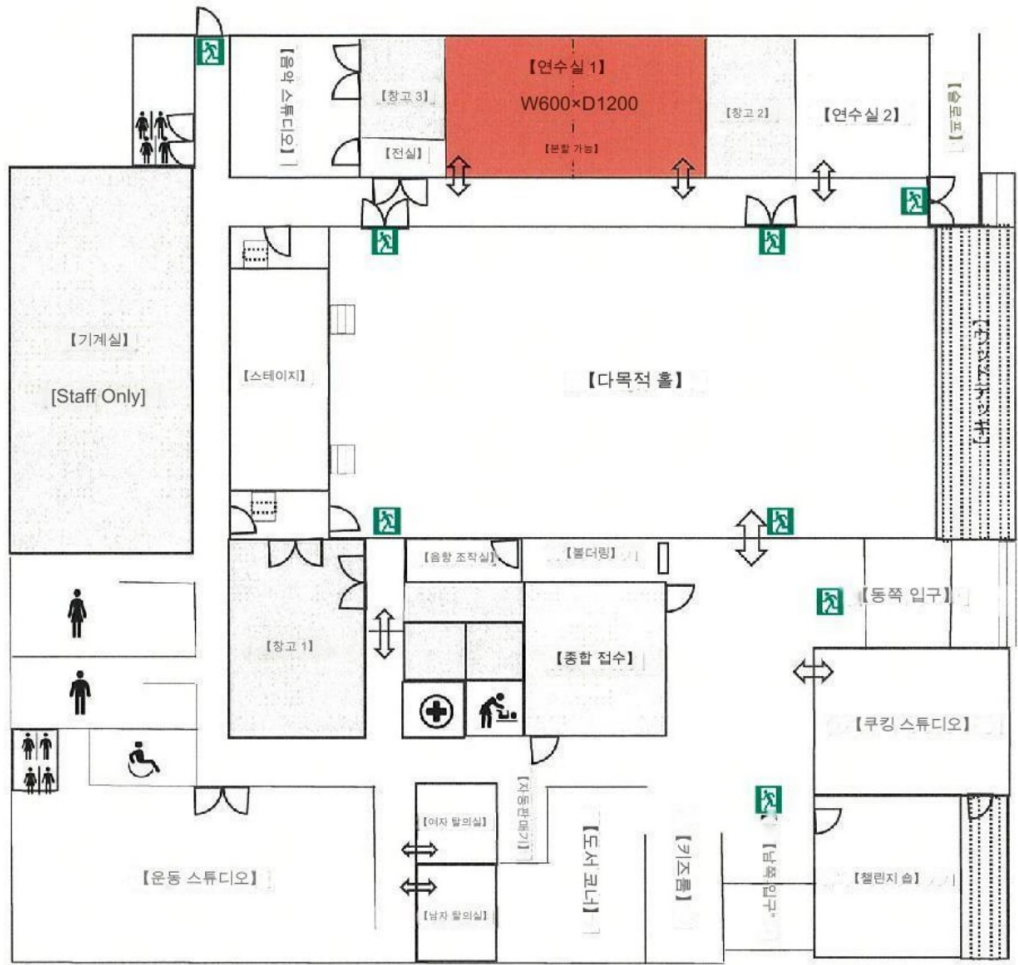


브라보



트레일 등산객





【오류 메시지】

오쿠마초 교류 시설 link 루오쿠마

〒979-1306 후쿠시마현 후타바군 오쿠마초 대자 오카와라하라 난헤이 1207번 1 TEL0240-23-7676

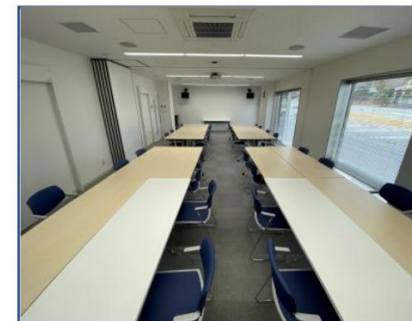
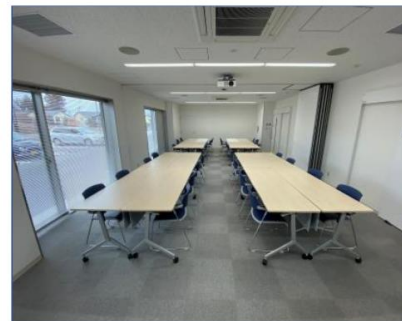


研修室1
연수실1 【최대
수용】 32명
【치
수·면적】 통상시

W600 × D1200 약 72
㎡ 분할시

W600 × D600 약 36
㎡(2방) 【비고】 음식 가능 분
할 이용 가
능 (미리 상
담해 주세요) 스크롤 형

식이 초기 배치 (2명 걸어 × 14테이블) 받
을 수 있습니다. (단 현재 복귀를 대하여 시간내
에 가 주십시오) •마이크나 CD, 블루레이, 음
향 설비, 프로젝터 등을 완비. 연수회, 세미나, 강연
회 등에 이용하실 수 있습니다.



DLP 프로젝터



1대/Panasonic
PT-VMZ60/6.000ml

음향 시스템



1대/재생 매체(블루 레이
/DVD/CD/SD/USB)

옷걸이 랙



3대/옷걸이 랙 1대에 옷걸이×10

L자 스탠드



15대/H130cm~240cm

사이드 폴드 테이블



14각/막판 있음
W180×D60×H70

회의실용 의자



합계 42 다
리 28 다리(연수실 1 배치 완료)
잔 14 다리(창고내)

모습



3대/경면 W45×155

화이트보드



4대/전체 W180×H190 기입
부 W180×H90

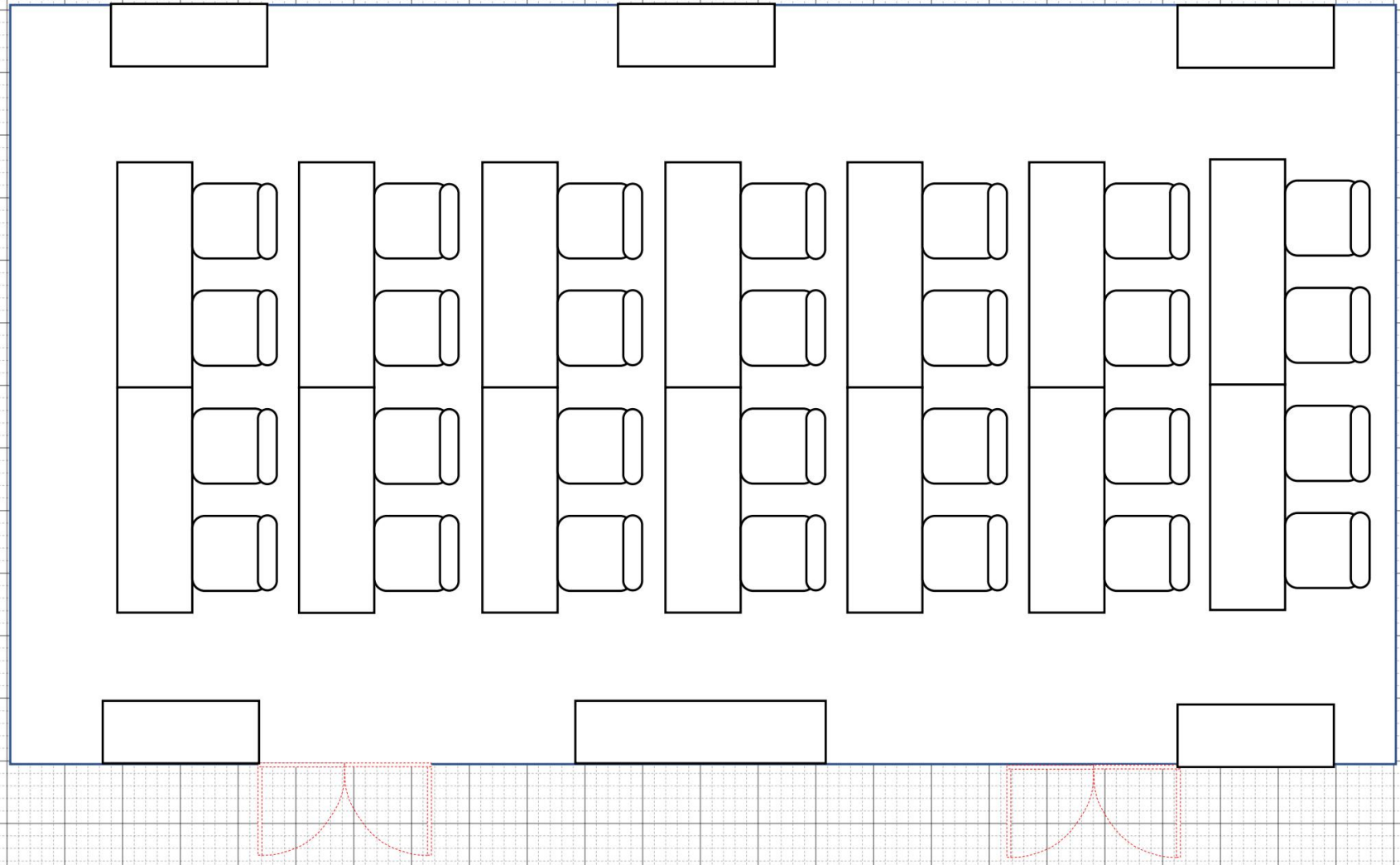
무선 마이크



2대/Panasonic
WX-ST200

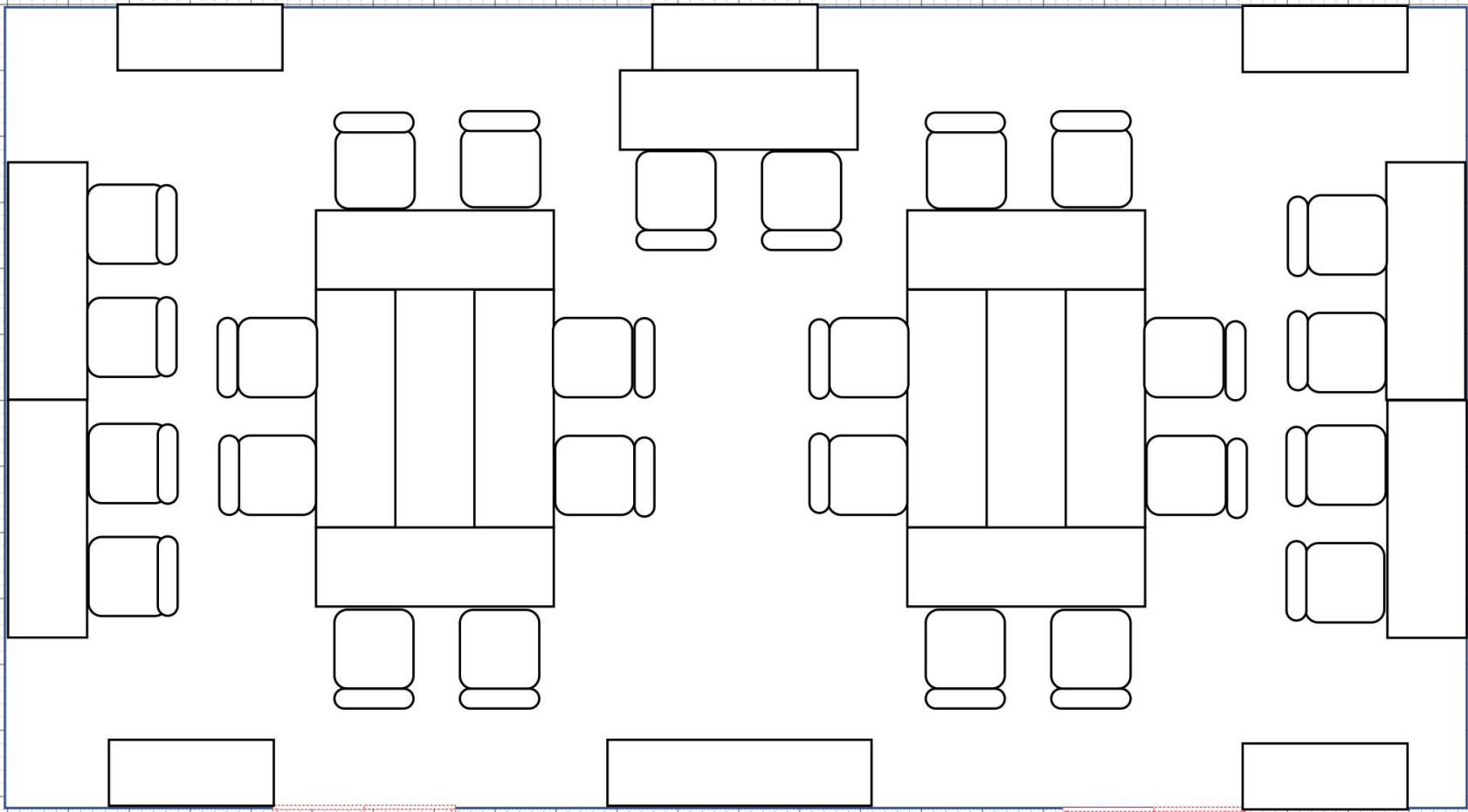
연수실 1 레이아웃도

•2명걸이×4테이블×7열(28명) 초기 배치



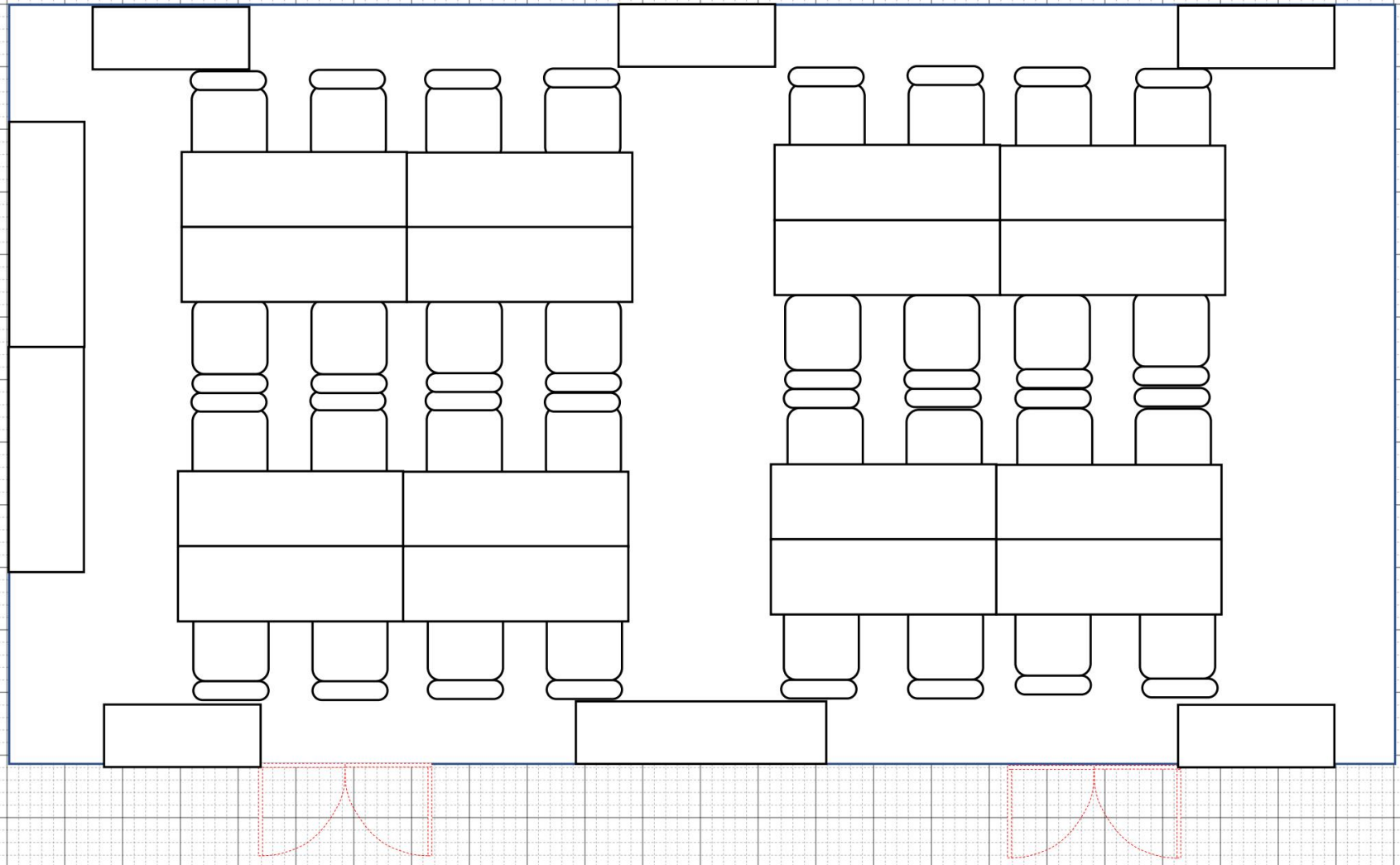
연수실 1 레이아웃도

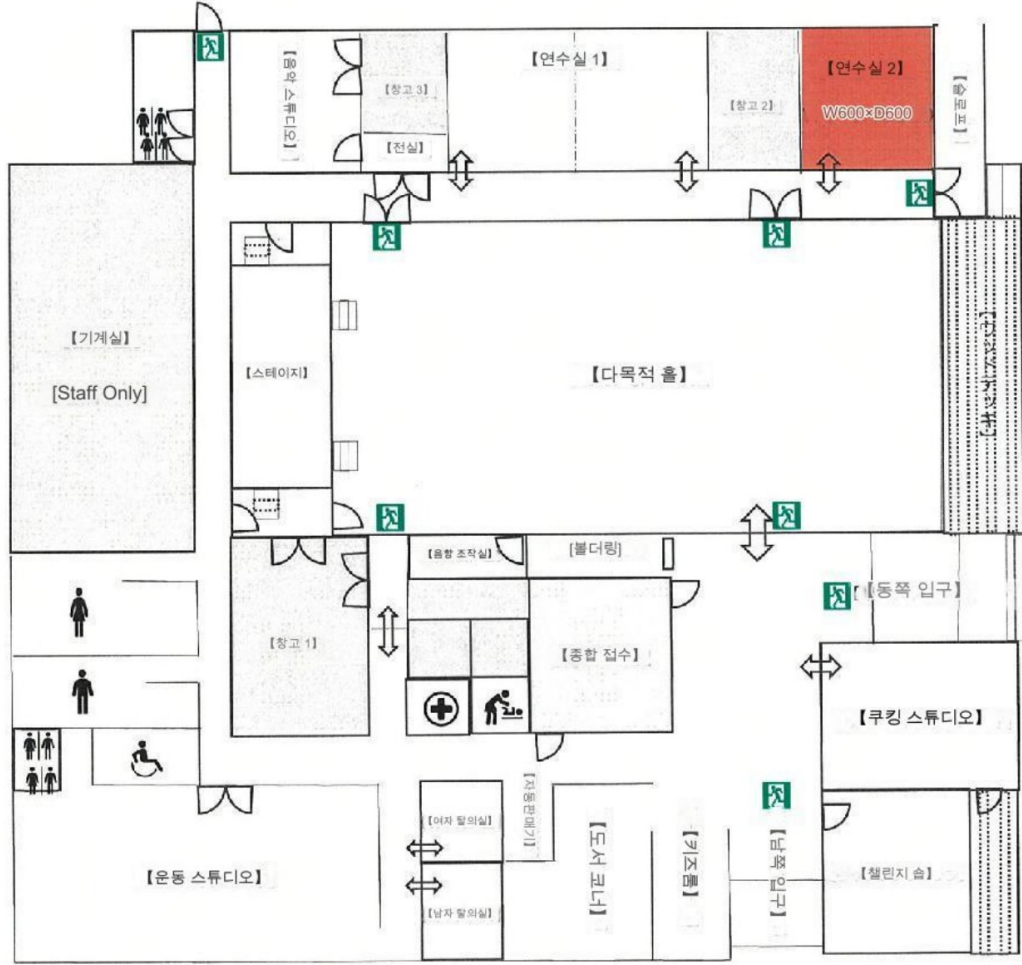
•2명 걸기×5테이블=10명 •8명 걸음 로의 자×2=16명 합계 26명



연수실 1 레이아웃도

•8명 걸 섬×4=32명 총 32명





【오른쪽 페이지】

오쿠마초 교류 시설 link 루오쿠마

〒979-1306 후쿠시마현 후타바군 오쿠마초 대자 오카와라하라 난헤이 1207번 1 TEL0240-23-7676



<https://goo.gl/maps/yb6bSSLdANzmGMfu7...>

연수실 2

【최대 수용】

10명

【치수·면적】

W600×D600 약

36㎡ 【비

고】 음

식 가능

•좌담회 형식의 세미나, 강연회, 회의 등의 이용에 적합한 연수실입니다. 마이크, 음악 CD, 브루레이, 프로젝터 등 설비도 충실합니다. 또한 마작 세트, 장기, 바둑 등의 놀이기구도 갖추고 있어 가족이나 친구와의 교류 장소로 이용할 수 있습니다.



완전 자동 마작 테이블

2대/AmosJP II



DLP 프로젝터

1대/Panasonic/
PT-VMZ60/6.000ml



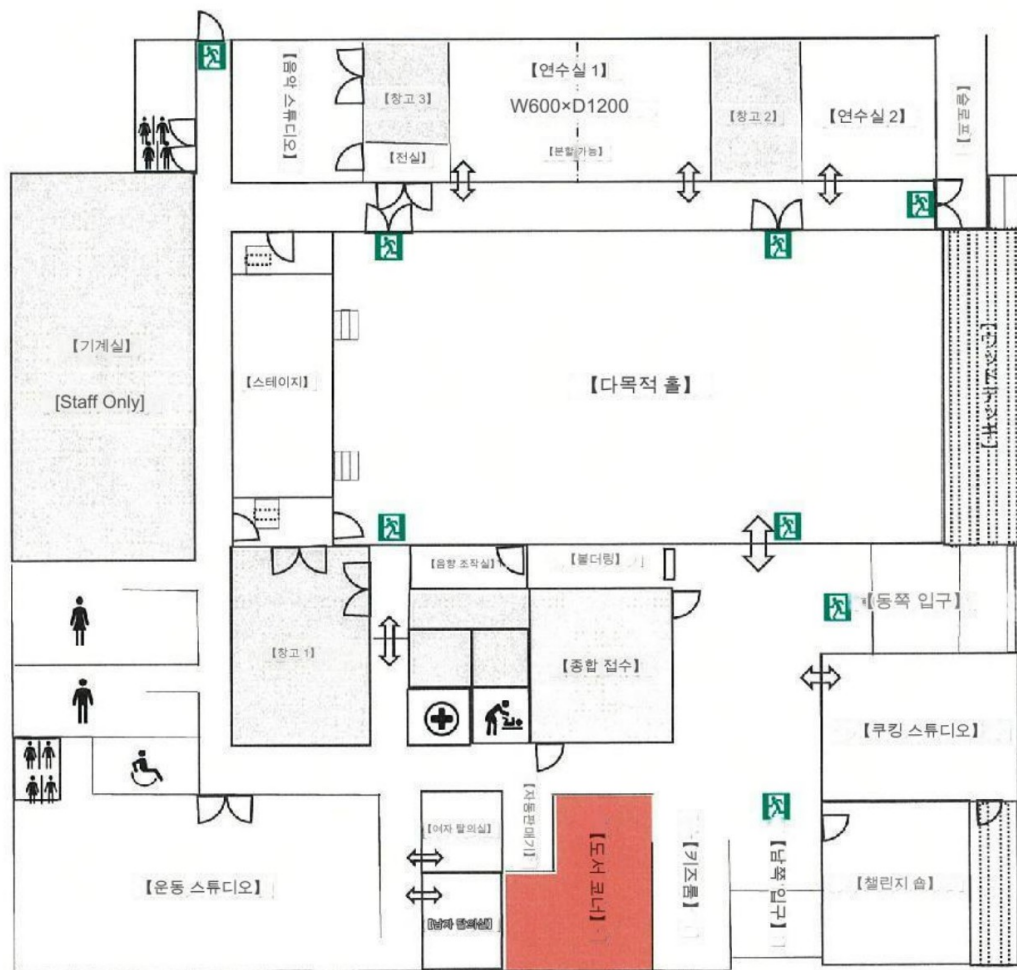
음향 시스템

1대/재생 매체 (블루 레이/DVD/CD/SD/USB)



화이트보드

4대/전체 W180×H190 기립
부 W180×H90



오류

오쿠마초 교류 시설 link 루오쿠마

〒979-1306 후쿠시마현 후타바군 오쿠마초 대자 오카와라하라 난헤이 1207번 1 TEL0240-23-7676

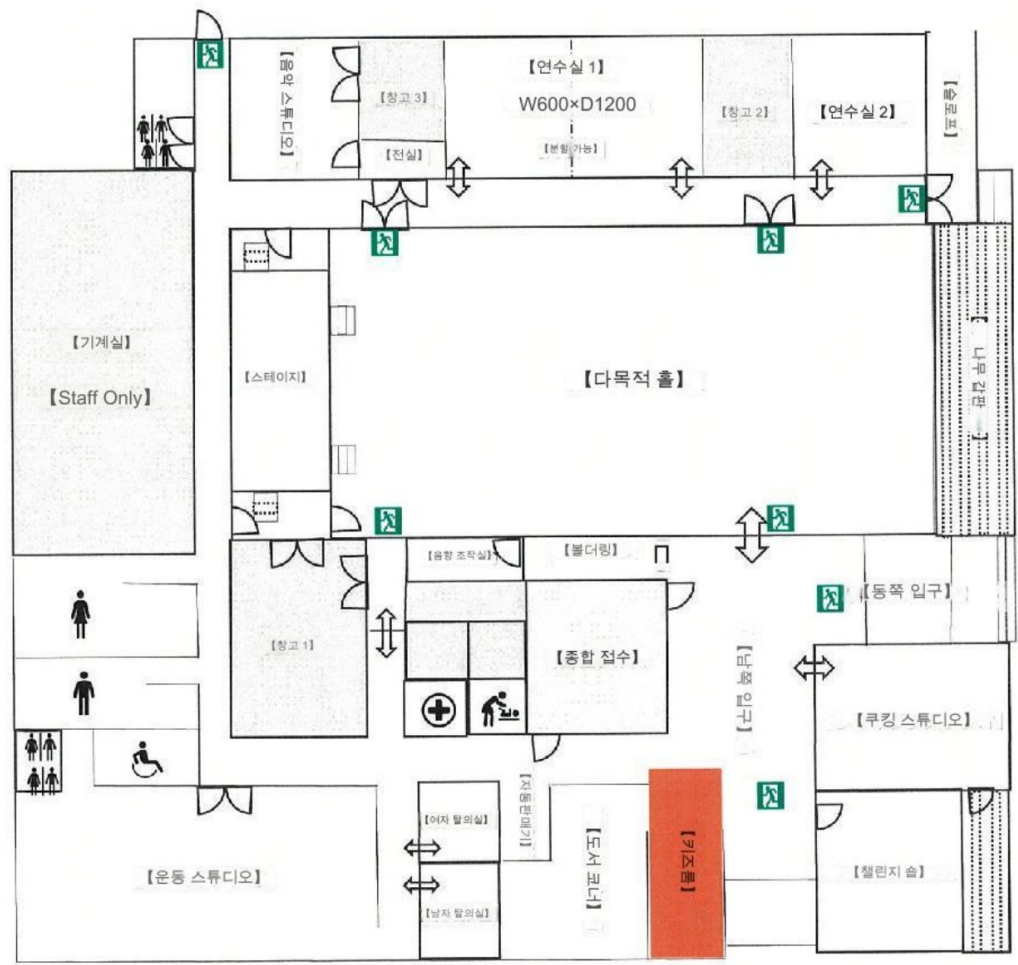


図書コーナー【면적】약

43㎡【비
고】1.5식
사 불가
음료 가이
용료 무료
요 접수 無料
要受付

- 독서, 조사, 연구를 목적으로 한 책을 열람할 수 있는 도서실입니다.
- 현지 신문도 상비하고 있습니다.•원칙적으로 대출은 실시하고 있지 않으므로 미리 양해 바랍니다.•또 전원이 있어 관내 wifi를 완비하고 있으므로 PC를 가지고 계산 작업도 가능합니다.•충전기의 대출도 하고 있습니다. •이용시에는, 접수까지 신청해주세요.





【오쿠마초】

오쿠마초 교류 시설 link 루오쿠마

〒979-1306 후쿠시마현 후타바군 오쿠마초 대자 오카와라하라 난헤이 1207번 1 TEL0240-23-7676



키즈룸 【면적】 약

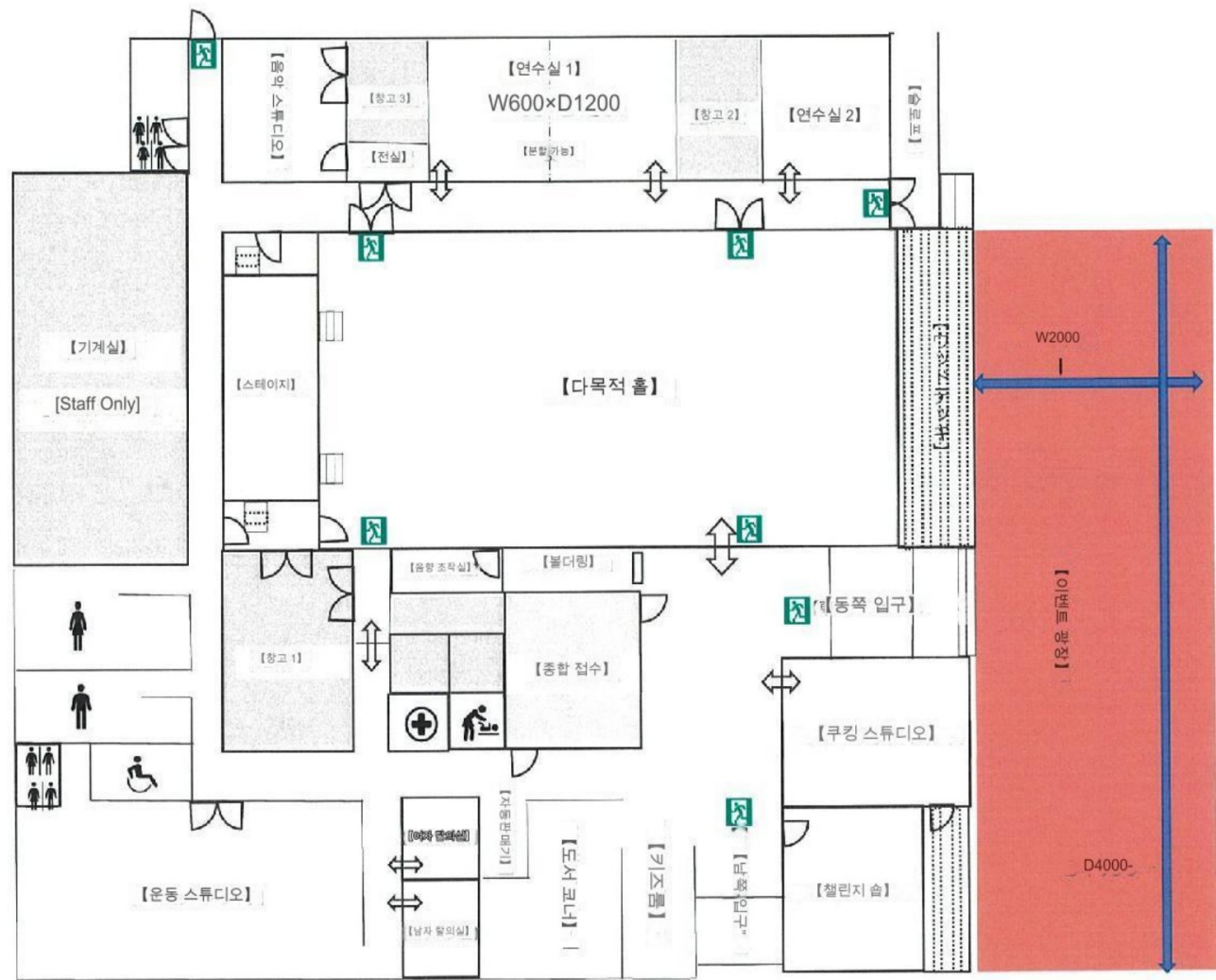
20㎡

※【비고】

【備考】

음식 불가
이용료 무료
요 접수

- 어린이를 위한 부모와 자식으로 즐길 수 있는 청결감 넘치는 어린이 방.
- 그림책, 장난감 등을 준비하고 놀 수 있습니다.
합니다.
- 또한 수유실도 있으므로, 이용시 종합 접수로 말씀해 주십시오.



오쿠마초 교류 시설 link 루오쿠마

〒979-1306 후쿠시마현 후타바군 오쿠마초 대자 오카와라하라 난헤이 1207번 1 TEL0240-23-7676



이벤트 광장【**芝居場**】

【**面積**】・**面積**】

W2000×D4000.0

약 800㎡

【**備考**】

【**고**】前사전에 예약 필요

•link하는 오쿠마의 시설 전체와
인접한 이벤트 광장을 점유 이용하
실 수 있습니다.•link 하는 오쿠
마 실내의 우드
갑판도 사용할 수 있습니다.

※영리 목적의 경우는 표시 요금의
150%증가가 됩니다. 자세한 내용
은 문의하십시오.・예약은 전화
또는
문의 양식에서 부탁드립니다.



【오쿠마초 교류 시설 link 하는 오쿠마 다목적 홀 설명 요금표】

○양생 시트 부설/철거료

전면 부설만 ※설 \55,000(세금 포함)
영/철거 시간...설영 2h/철거 2h

○이스, 테이블 누설/철거

이용자 100명 이상 ※설 \44,000(세금 포함)
영/철거시간...설영 2h/철거 2h

이용자 100명 미만 ※설 \33,000(세금 포함)
영/철거시간...설영 1h/철거 1h

<주의 사항>

회장의 설명/철거에 대해서는, 기본 원칙적으로 사용자에게 부탁하고 있습니다. 업자 소개도
합니다만, 그래도 어려운 경우는 상기 요금에 대해 이해해 주신 후에, 상담
제발.

2022/11/14 개정

오쿠마초 교류 존 지정 관리자
주식회사 선 아메니티



주의사항·주

차장에 한계가 있습니다. 「link하는 오쿠마」 「안녕 오쿠마」이용의 손님에게는様「P2」 「P3」 「P4」에 주차의 협력 부탁드립니다。 願ひ致します。

•전세 버스 등 대형 차량으로 오시는 경우 「P4」를 이용해 주십시오。 사전에 문의하시기 바랍니다。 前버스 스페이스에는, 컬러 콘을 설치해 대수분을 확보 하겠습니까。 ンを設置し台数分を確保致します。