



<https://goo.gl/maps/yb6bSSLdANzmGMfu7>

연수실 2

【최대 수용】

10명

【치수·면적】

W600×D600 약

36㎡ 【비

고】 음

식 가능

•좌담회 형식의 세미나, 강연회, 회의 등의 이용에 적합한 연수실입니다. 마이크, 음악 CD, 브루레이, 프로젝터 등 설비도 충실합니다. 또한 마작 세트, 장기, 바둑 등의 놀이기구도 갖추고 있어 가족이나 친구와의 교류 장소로 이용할 수 있습니다.

완전 자동 마작 테이블



2대/AmosJP II

DLP 프로젝터



1대/Panasonic/
PT-VMZ60/6.000ml

음향 시스템

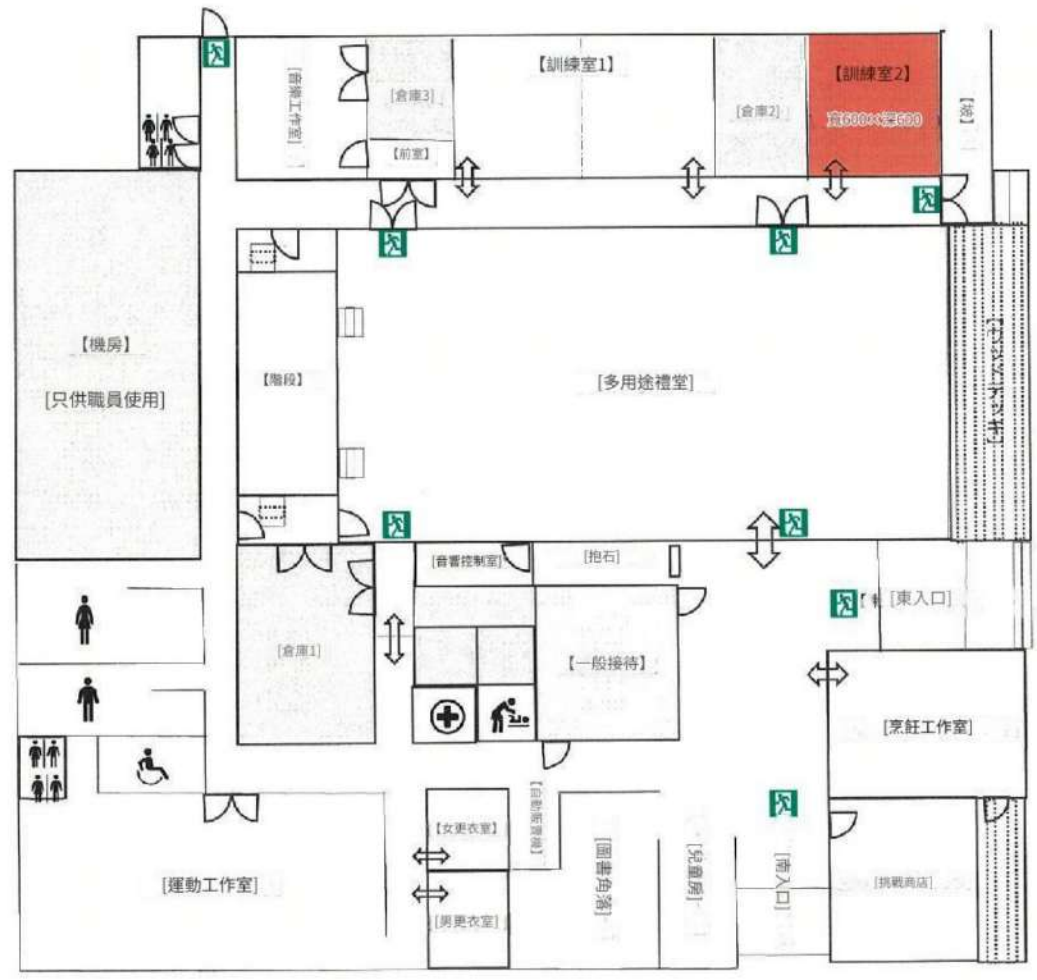


1대/재생 매체 (블루 레이/DVD/CD/SD/USB)

화이트보드



4대/전체 W180×H190 기립
부 W180×H90



大隈町交換施設連結 Ru Okuma

福島縣雙葉郡大熊町南平 1207-1 郵編 979-1306 TEL 0240-23-7676