



<https://goo.gl/maps/osWBkjp3dtKqUdS49>

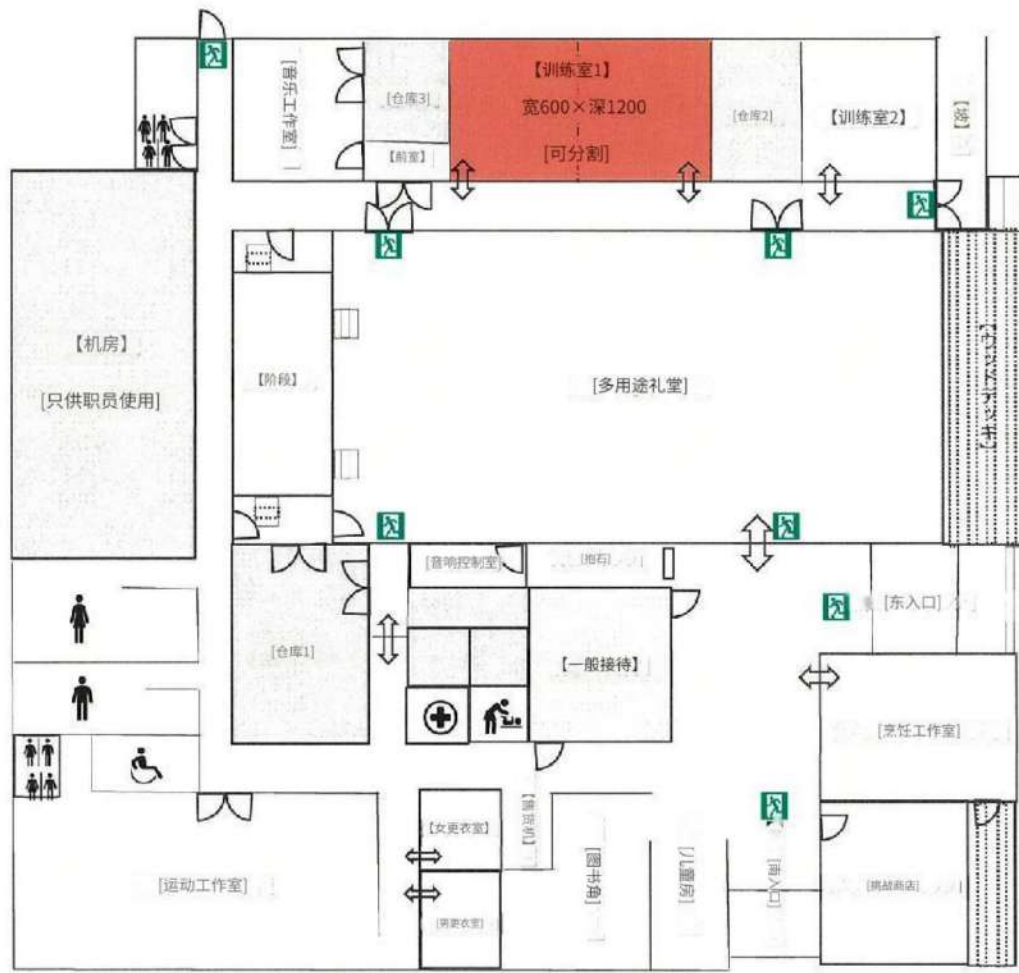
評估室1  
訓練室1【最大  
容量】32人【規  
模/面  
積】正常時間

W600×D1200分割時  
約72m<sup>2</sup>

W600 x D600 約36  
m<sup>2</sup> (2間) 【備註】 允許  
飲食 可以  
分開使用  
(請提前聯繫我

們)學校形式為初步安排 (2座x 14  
桌) - 顧客可以更改桌椅布局。對的，  
這是可能的。(但是，請在租賃時間  
內恢復到當前狀態。) - 配備麥克風、  
CD、藍光、音響設備、投影機等。它可用  
於培訓課程、研討會、講座等。





大隈町交换设施链接 Ru Okuma

福岛县双叶郡大熊町南平 1207-1 邮编 979-1306 TEL 0240-23-7676

DLP投影機



1台/松下PT-  
VMZ60/6.000ml

音響系統



1 單位/播放媒體 (藍光  
/DVD/CD/SD/USB)

衣架



3 台/1 個衣架 10 個衣架

L型支架



15 台/高 130 厘米至 240 厘米

側邊折疊桌



14條腿/帶簾板  
寬180×深60×高70

會議室椅子



42張椅子 共  
28張椅子 (已放置1個訓練室) 剩  
餘14張椅子 (在倉庫)

全身鏡



3台/鏡面 W45×155

白板



4台/整體 W180×H190 入口  
部份 W180×H90

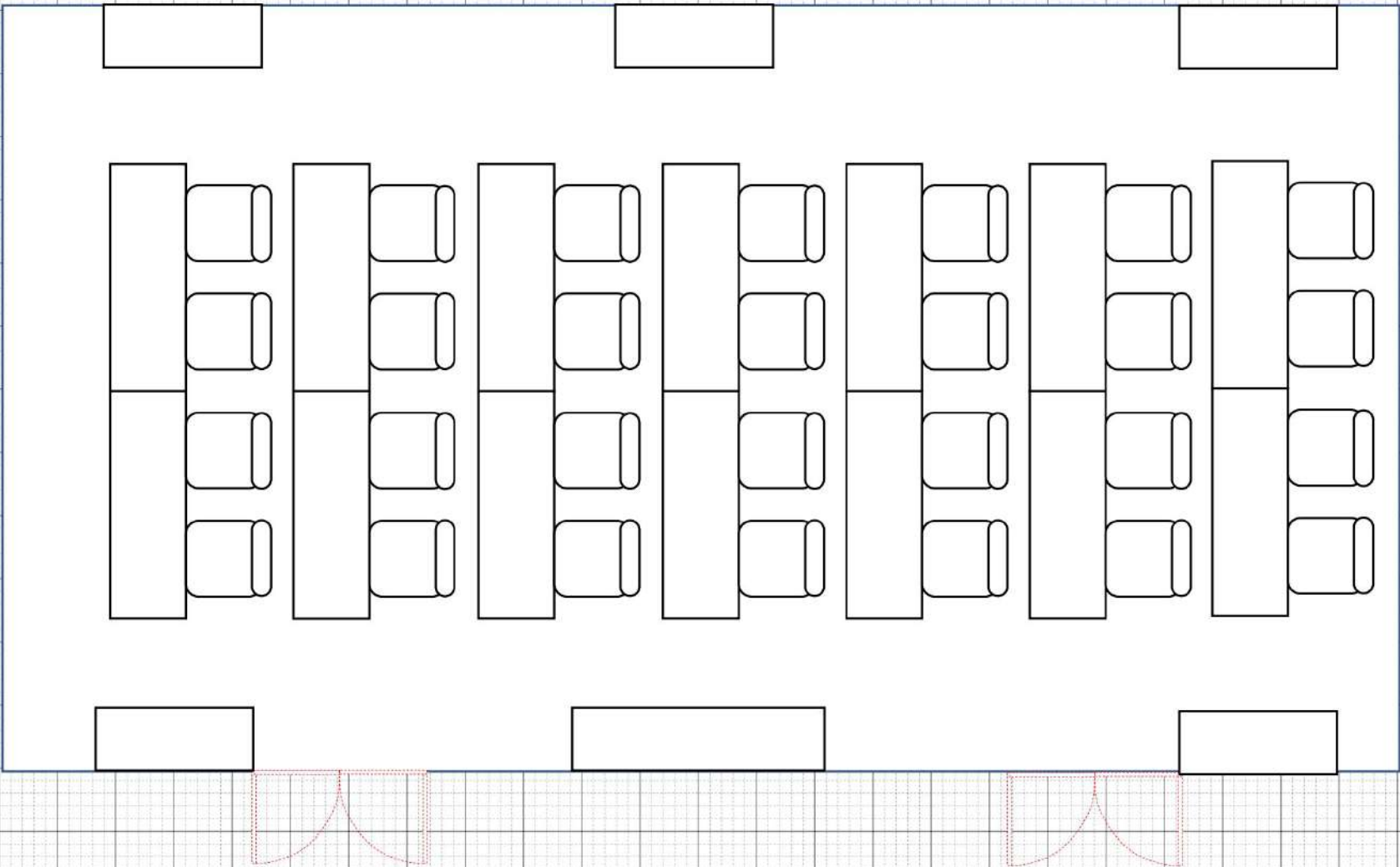
無線麥克風



2台/松下  
WX-ST200

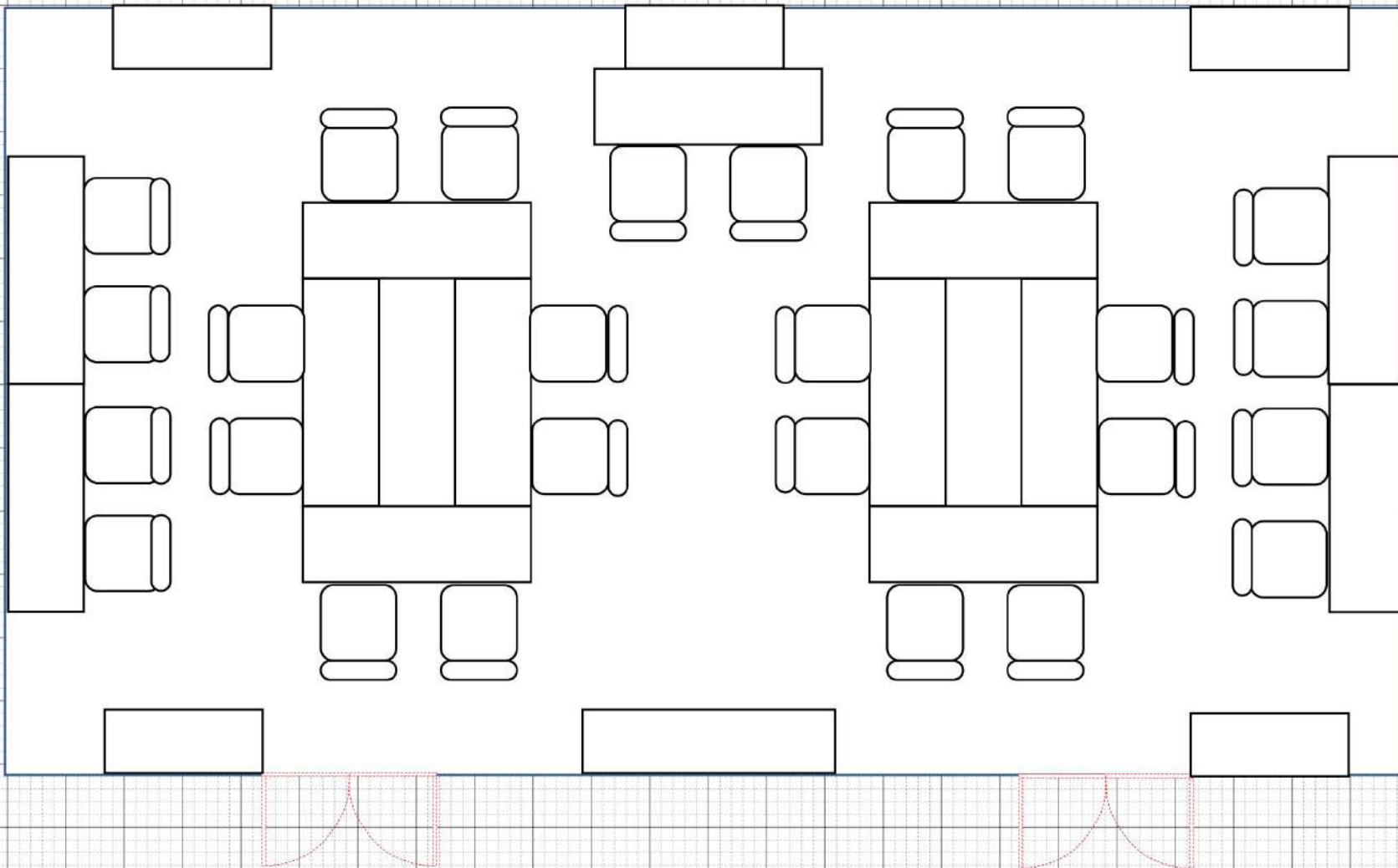
# 實訓室1版圖

· 2席×4桌×7 欄位 (28人)初始佈局



# 實訓室1版圖

· 2席×5桌=10人 · 8席×2=16  
人 合計26人



# 實訓室1版圖

· 8人島×4=32人 合計32人

